

只有河南

ZHIYOUHENAN

只有河南

郑州+洛阳+开封 深度体验游

In-depth play projects

深度游玩项目””

只有河南·戏剧幻城
神都洛阳
开封万岁山武侠城
畅玩白+黑

嵩山少林寺

隋唐洛阳城

龙门石窟
洛邑古城
白马寺
应天门

汴梁开封

CORE HIGHLIGHTS OF TRAVEL

核心亮点

中原文化深度游，一次有主题、有记忆的旅游

01

两大古都：洛阳（隋唐文化）+ 开封（大宋文化）

洛阳：隋唐盛世沉浸式体验 开封：大宋风雅+武侠江湖

02

中国首座戏剧主题公园：只有河南·戏剧幻城

以黄土为肌、戏剧为魂的“戏剧之城”

03

住宿：不是“凑合住”，而是“为体验而住”

全程网评3钻酒店+2晚网评4钻酒店

04

用餐：全程包含5早3正餐

正餐升级，留出空间可自由品尝河南地道风味美食

05

特别安排：大型实景演出《凤舞神都》

沉浸式穿越武周夜宴，融合实景、灯光、舞蹈、戏剧



ZHI YOU HE NAN XI JU HUAN CHENG

只有河南·戏剧幻城

感受不一样的河南

✓ 只有河南

一座以黄土为肌、戏剧为魂的“戏剧之城”

首座戏剧主题公园



✓ 此生必看

56个格子空间、21座剧场

全天沉浸式读懂河南



SPECIAL INCLUSION FENGWUSHENDU

特别安排

沉浸式体验古都夜文化

视觉盛宴：《凤舞神都》

专为本次旅程升级的文化体验

融合实景、灯光、戏剧，沉浸式感受武周盛世

大型宫廷园林实景演出



COMFORTABLE ACCOMMODATION

舒适住宿

甄选酒店，保障您的舒适睡眠



特别升级2晚网评4钻酒店

享受优质睡眠与舒心休整

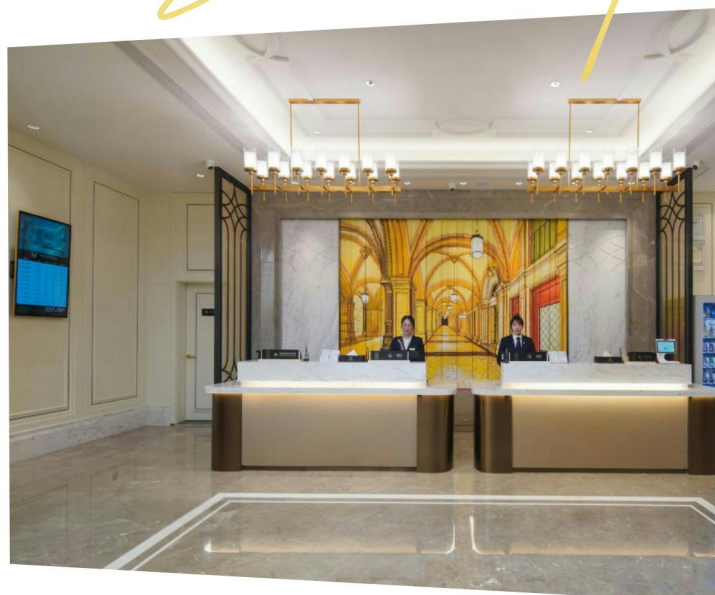


HOTEL

全程精选
网评3钻酒店

极致休闲体验 旅途更轻松

Seaview Hotel



FEATURED CUISINE

特色美食

正餐升级，味蕾与旅程双重满足

体验河南特色风味美食

特别
升级

- ◎黄河大鲤鱼
- ◎洛阳水席-牡丹燕菜
- ◎开封灌汤包子
- ◎自由品尝当地特色小吃



这是一场味觉之旅

只有河南 | 6 日精华游

秒懂行程

天数	行程安排	交通	早	中	晚	住宿酒店
Day1	出发—河南郑州：自由活动	高铁/飞机/火车	×	×	×	郑州区域
Day2	只有河南·戏剧幻城	空调旅游车	√	×	×	郑州区域
Day3	少林寺-龙门石窟-洛邑古城		√	√	×	洛阳区域
Day4	白马寺-天堂明堂-应天门-九洲池-《凤舞神都》演出		√	√	×	洛阳区域
Day5	万岁山武侠城（畅玩白+黑）		√	×	×	开封区域
Day6	中国翰园-开封古城墙-郑州-返程	高铁/飞机/火车	√	√	×	//

第一天：出发—河南郑州：自由活动

宿：酒店

根据始发地航班/火车出发时间游客自行前往当地机场/车站，乘机抵达郑州新郑机场/郑州站/郑州东站/安排接机/站，后前往酒店入住休息，自由活动。

【温馨提示】：

- 1、抵达郑州后请您保持订单中预留的手机号码畅通，司机会在您抵达后联系，告知您具体接机时间与地点。
- 2、每张订单只提供 1 次专车接机/接站，日期时间可任选，需至少提前 1 天 17 点前告知航班/车次信息。
- 3、必须携带本人有效身份证（儿童需要户口本或者户口本照片）。

【推荐】

(1) 今天为抵达日，全天均为自由活动，无导游陪同、无旅游巴士服务、无餐食安排等，如若产生相关费用敬请自理！

(2) 如您此天抵达后时间还充裕，可以自行到以下景点打卡

- ☛河南文化地标：河南省博物院（周一闭馆，需提前一天关注公众号预约）
- ☛年轻人的潮玩首选：华谊兄弟电影小镇、中铁·泰和里
- ☛河南文旅新标杆：黄帝千古情、只有河南戏剧幻城
- ☛儿童游玩圣地：方特梦幻王国、方特欢乐世界、银基动物王国、海昌海洋公园

- 郑州市新旧地标建筑：二七纪念塔、百年德化街、1948 街区、CBD 大玉米、国际会展中心
- 创意文化园：良库老街、瑞光创意文化园
- 郑州老字号美食：葛记焖饼、合记或萧记烩面、老蔡记蒸饺、阿五黄河大鲤鱼、解家河南菜等



第二天：只有河南·戏剧幻城

餐：早餐

宿：酒店

早餐后，游览【只有河南·戏剧幻城】，景区项目以黄河文明为创作根基，以沉浸式戏剧艺术为手法，以独特的戏剧“幻城”为载体，既有河南唐宋时的繁荣，也有民国三十一年(1942年)的苦难，还有河南精神的传承；其广度从绘画、音乐、服装、诗词歌赋到农业文明。一方水土养育一方人，只有河南·戏剧幻城打破了历史的空间维度，以人物群像的方式展现了中原文化的广博与兼容并包，让受众更为客观地认识河南。拥有**21个剧场**，将有近千名演职人员上演30多个剧目。园内所有剧场可同时容纳10000名观众，其中三大主剧场可同时容纳5000人，单是其中的幻城剧场，就有近3000个座位。**总导演是王潮歌**，她说“只有河南的戏剧，从规模上来讲，全中国最大；从时长上来讲，全中国最长；从这个品类的新鲜度来讲，是全中国唯一的。”由此可见，这一次王潮歌导演孕育了6年之久的《只有河南·戏剧幻城》，是最特别的。 游览结束后入住酒店。



第三天：少林寺-龙门石窟-洛邑古城

餐：早中

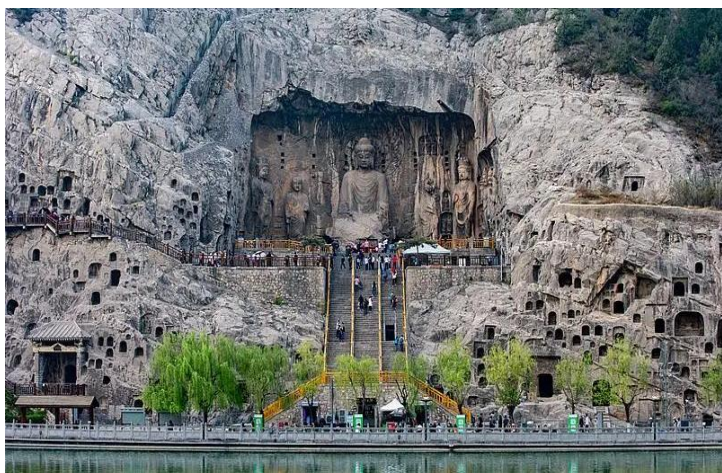
宿：酒店

早餐后赴中原武术之乡--登封，游览中国佛教禅宗发源地、天下第一名刹、名扬天下的少林功夫圣地——【**少林寺**】带您走进常住院，走近“少林功夫”，亲身感受那些关于《易筋经》关于“扫地僧”的传说。走进中岳嵩山，沿着石阶缓步而上，沿途古木参天，鸟鸣山幽，仿佛置身于一幅山水画卷之中。听一段古刹传奇，伽蓝梵音，览规模国内第一的少林寺塔林。山门内的两颗裸千年银杏见证了这座古寺的兴衰荣辱，练功房内一个个深约 5 厘米的脚坑是僧人们对少林功夫的生动诠释。少林寺因历代少林武僧潜心研创和不断发展的少林功夫而名扬天下，素有“天下功夫出少林，少林功夫甲天下”之说。

后赴洛阳游览世界文化遗产、中国佛教三大石窟艺术宝库之一中国石窟艺术的“里程碑”——【**龙门石窟**】。龙门石窟开凿于北魏孝文帝年间，之后历经东魏、西魏、北齐、隋、唐、五代、宋等朝代连续大规模营造达 400 余年之久，南北长达 1 公里，今存有窟龕 2345 个，造像 10 万余尊，碑刻题记 2800 余品。其中“龙门二十品”是书法魏碑精华，褚遂良所书的“伊阙佛龕之碑”则是初唐楷书艺术的典范。参观盛唐佛教艺术的最高成就——卢舍那大佛，潜溪寺、万佛洞、宾阳三洞、莲花洞、奉先寺等景点。了解中国石雕艺术，感受大唐盛世文化。

后游览【**洛邑古城**】被誉为“中原渡口”，景区包含文峰塔、河南府文庙、妥灵宫、四眼井、金元古城墙遗址等多个历史时期保护建筑，是集游、玩、吃、住、购于一体的综合性人文旅游观光区，感受古城文化。

后入住酒店。



第四天：白马寺-天堂明堂-应天门-九州池-《凤舞神都》

餐：早中

宿：酒店

早餐后游览中国第一古刹，世界著名伽蓝，佛教传入中国后兴建的第一座官办寺院【**白马寺**】，始建于东汉，是我国名副其实的第一古刹，还是第一部中文版佛经与戒律的诞生地，漫步寺庙，处处可见历史的厚重……寺内保存了大量元代夹纆干漆造像，迄今为止，白马寺是全世界唯一拥有中、印、缅、泰四国风格佛殿的国际化寺院。国殿金灿灿晃瞎眼，缅甸殿白塔像奶油蛋糕，印度殿穹顶藏着星空壁画，体验“一步一国度”的魔幻感！

后游览【**天堂明堂**】是武周王朝的核心礼制建筑群。作为中国唯一女皇武则天的权力象征，明堂（高 33.52 米）与天堂（高 88.88 米）以“天圆地方”宇宙观为设计根基：明堂圆形鎏金穹顶呼应“万象神宫”之名，中央十围巨木贯通天地，再现唐代“君权神授”的政治美学；天堂外五层内九层的结构暗合“九五至尊”，顶层观景台可俯瞰洛阳中轴线，隐喻女皇俯瞰天下的视角。作为丝绸之路东起点的核心遗存，天堂明堂不仅是唐代建筑技艺的巅峰之作，更是解码华夏文明开放气度的时空密钥，北京的天坛就参考了明堂的建筑造型。

后游览【**应天门**】是隋唐洛阳城·宫城——紫微城的正南门，俗称五凤楼。始建于隋大业元年（605 年），原名则天门，神龙元年（705 年）避武则天讳改称应天门。应天门是朝廷举行登基、改元、大赦、宴会等外朝大典的场所，唐高宗曾在此诏释百济国王扶余义慈、武则天曾在此登基称帝，功能类似北京午门，是国家和皇权的象征。

后参观**九州池（隋唐洛阳城）**占地 288 亩，包括宫城西北部的大内寝殿区，宫城北部的陶光园局部和宫城以西西隔城中北部的九州池皇家园林这三部分，共 12 处遗址，通过多种科学手段进行保护性展示。通过对古代遗址的原址展示和地面模拟等手段和形式，让更多的人了解到隋唐盛世时的皇家园林风貌。



特别安排：视觉盛宴《凤舞神都》沉浸式穿越，大型宫廷实景演出项目：节目表演借九州池天然胜景打造立体空间，带 观众领略皇家与市井的神都风貌，运用前沿数字技术，光影与表演交融，呈现震撼的大唐盛世场景，融合歌舞、武术 等形式，刚柔并济，营造如梦似幻的沉浸式体验。带你穿越盛世大唐，重现一代女皇历史传奇，光影水幕，甲冑铁骑，共赏神都风华。后入住酒店。

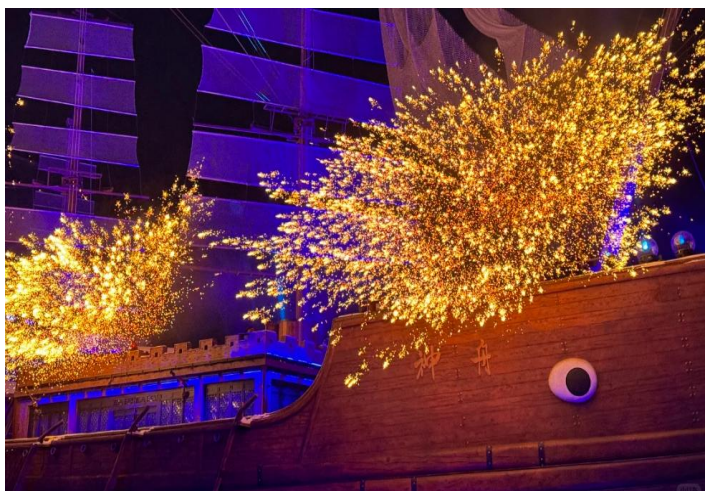
第五天：万岁山武侠城（畅玩白+黑）

餐：早

宿：酒店

早餐后赴八朝古都开封-参观国家 4A 级景区【**大宋武侠城**】，一座以“大宋武侠”文化为内核的中国最具魅力的武侠主题景区，每天 80 多场实景武侠巨幕，全景式展现大宋武侠豪情和江湖百态，全方位为广大游客打造武侠寻梦之旅。节目简览：水浒系列《三打祝家庄》《武松斗杀西门庆》《杨志卖刀》《武松醉打蒋门神》《林冲怒打高衙内》等侠义英雄系列《七侠五义》《岳飞救驾》《大话西游》金庸、古龙武侠系列《桃花岛》《四大名铺》。

后入住酒店。



第六天：中国翰园-开封古城墙-郑州-返程

含：早中

宿：酒店

早餐后游览【**中国翰园碑林**】坐落于开封龙亭湖畔，是一座以碑刻艺术为主题的园林景区。这里荟萃了历代名家书法碑刻 3800 余通，碑廊绵延六华里，系统展现了中国书法艺术的演变历程。园林巧妙融合碑刻文化与山水景观，建有仰圣山、翰园湖等特色景点，被誉为“中国最大的民办碑林”，是传承中华书法艺术的重要载体。

后游览【**开封古城墙**】历史悠久、源远流长，数圮而复、不绝传承，历经战乱和黄河泛滥，现存的城墙之下叠压着 5 层古城墙，虽历经多个朝代修复，其规模、格局乃至重要坐标都未改变。开封城墙见证了开封城市发展的历程与开封人民不屈不挠的精神，具有较大的历史和文化价值。现存城墙为明代之后的建筑，明洪武元年（1368 年），重修开封城墙，改土城为砖城。清康熙、道光年间均有重建。

后赴郑州返程，回到温馨的家，结束愉快的旅行！



※ 我社有权在不减少景点的情况下自由调整游览顺序 ※

服务标准

旅游交通：出发地-郑州往返大交通（高铁/火车/飞机经济舱）
当地旅游车，按成团人数调配车辆，保证一人一正座

住宿标准：当地网评3钻酒店住宿 **升级两晚当地网评4钻酒店住宿。**
单房差600元/人（单房差只补不退）

温馨提示：南北酒店有差异，普遍比南方低一个档次，请抱着宽容的心态来对待。

用餐标准：5早餐3正餐，早餐为酒店内含，客人自愿临时放弃用餐，餐费不退，若小孩不占床，则须补早餐费（按实际就餐餐厅早餐餐费标准，由家长现付）

【正餐升级品尝河南名吃——黄河大鲤鱼、洛阳水席牡丹燕菜、开封灌汤包子】

景点门票不含 各个年龄段按景区相应政策自补差价 (门票自理, 参考下表)

景点	60岁以下	60-65岁	65-69岁	70岁以上
少林寺	80	0	0	0
龙门石窟	90	0	0	0
天堂明堂/应天门/九州池	180	0	0	0
只有河南	290	290	290	200
万岁山武侠城/中国翰园/ 古城墙	100	50	0	0
白马寺	35	0	0	0
合计	775	340	290	200

因只有河南景区门票分淡旺季、周末和非周末, 所以这里的门票价格仅供参考, 具体以景区公示为准!

旅游购物: 纯玩无购物

导游服务: 当地导游普通话讲解服务 (不足 10 人, 司机兼向导服务)

必消项目: 正餐升级+当地车导综合服务费+《凤舞神都》演出=360元/人
(报名即代表同意此项目, 请于当地现付导游)

费用不含

自费项目参考:

项目	价格	旅行社建议	备注
少林寺电瓶车	单程 15 元/人 往返 25 元/人	建议乘坐单程	自愿选择
龙门电瓶车	单程 10 元/人 往返 20 元/人	建议乘坐往返	自愿选择
少林寺讲解器	20 元/人	合用 50 元/人 建议使用	自愿选择
龙门讲解器	20 元/人		自愿选择
白马寺讲解器	20 元/人		自愿选择
白马寺电瓶车	10 元/人	自愿选择	自愿选择
不含的正餐	可由导游代订 30 元/餐	自愿选择	自愿选择

温馨提示

- 1) 游客自愿放弃当地景点、用餐及住宿等, 其费用我社均不退还; 行程中任何证件无优惠, 均不退费用!
- 2) 游客报名时请提供有效通讯方式, 以便我社导游出团前一天通知客人出行事宜; 出发前 7 个工作日内临时退团, 如果已经出飞机票/火车票, 则需承担**火车高铁票损失/飞机机票损失及订票服务费, 以及 500 元/人的车位损失**; 如

没有出火车票/飞机票，则只需**承担 500 元/人的车位损失**。出发前 7 个工作日之外临时退团，如果没有出飞机票/火车票的，不**承担**损失；如果已经出飞机票/火车票，需**承担火车高铁票损失/飞机票损失及订票服务费**。如游客不能按时到达乘车地点，视为自愿放弃，团款不退。

3) 赠送项目或不收费景点因天气、景区维护等因素而无法安排的，旅行社不退任何费用；如遇人力不可抗拒因素所产生额外费用，我社概不**承担**。

4) **团队人数不足 10 人的，司机兼向导，负责游客的吃、住、行和门票安排，景区内客人自行游览**

5) 我社在不减少行程所列景点的情况下，有权调整景点的游览顺序；因天气、景区维护等不可抗因素造成的游览变化和景点减少，不**承担**由此造成的一切损失；游客景点行程需和我社行程一致，便于我社操作，如若不一致由此造成的损失我社不**承担**责任！

6) 因为河南属于经济欠发达区域，住宿条件不能和北上广一线城市相比！如给您带来不便，敬请见谅！

7) 游客必须保证自身身体健康良好的前提下，参加旅行社安排的行程不得欺骗隐瞒，若因自身身体不适而发生任何意外，旅行社不**承担**责任。

8) 根据《铁路旅客运输规程》及《铁路旅客运输办理细则》等有关规定，火车票无法指定铺位、座席，均为随机分配，不能保证连号。车票按实际出票为准，不退差价。如对铺位、席位有特殊要求，请您上车后自行与其他旅客或乘务人员协调解决，敬请谅解。

9) 游客应妥善保管好随身携带财物，保管不妥引起遗失及损坏，旅行社不**承担**赔偿责任。对本次旅行接待有**异议**，请离团前反馈，以便我社及时核实处理，否则视为满意。地接质量以客人意见单为凭证，请游客认真填写，若在当地填写意见单时未注明投诉意见，返程后我社不再接投诉。

10) 请游客自觉遵守景区各项规章制度，导游有告知的义务。如不听劝阻出现情况，按照规定由游客自己**承担**。

旅游须知

重要提示：

1、关于天气：河南及周边地区平均气温：春秋季节 15~25℃、夏季 25~35℃、冬季 5~10℃（早晚温差大），亲游客出行前关注天气预报！全年平均湿度 40~60%（偏干燥），旅游途中多补充水分。

2、关于穿着：请出团前了解当地天气情况，注意着装注意当地天气预报，请带足保暖防晒衣物。

3、关于酒店：中原地区经济发展落后，同星级宾馆酒店规模设施落后江浙地区（例如三星酒店相当于发达地区二星），如需额外安排多的被褥，电热毯等，请向酒店工作人员索取。

4、关于饮食：河南省主要以面食为主，当地用餐口味适中；本团的旅游的团队餐以上述“旅游费用包含项目中的用餐说明为准”。饮食和其他省份有较大差异，可能不合您的口味，请作好心理准备。外出旅行，注意身体健康，切勿吃生食、生海鲜、已剥皮的水果，不要光顾路边无牌照摊档，防止暴饮暴食。

5、关于证件：请携带好身份证或户口簿，客人务必妥善保管好自己的行李及随身物品，若出现遗失，我社将尽义务协助查找，但不**承担**赔偿责任。

6、出门在外，气候变化无常，请最好带上雨伞或雨衣。并准备一些常用的肠胃药和感冒药，以备不时之需。

7、河南有许多名寺名庙，它们是旅游者颇爱光顾游览的重点，但旅游者在游历寺庙时有四忌需牢记心头，以免引起争执和**不快**。

A 忌称呼不当。对寺庙的僧人、道人应尊称为“师”或“法师”，对主持僧人应称其为“长老”、“方丈”、“禅师”。喇嘛庙中的僧人称其“喇嘛”，即“上师”意，忌直称为“和尚”、“出家人”，甚至其它污辱性称呼。

B、忌礼节失当。与僧人见面常见的行礼方式为双手合十，微微低头，或单手竖掌于胸前、头略低，忌握手、拥抱、摸僧人头部等不当之礼节。

C、忌谈吐不当，与僧人道人交谈，不应提及杀戮之辞、婚配之事以及食用腥荤等话，以免引起僧人反感。

D、忌行为举止失当。 游历寺庙时不可大声喧哗、指点议论、妄加嘲讽或随便乱走、乱动寺庙之物，尤禁乱摸乱刻神像，如遇 佛事活动应静立默视或悄然离开。同时，也要照看好自己的孩子， 以免孩子因年幼无知而做出不礼貌的事。

8、文明旅游、文明出行，自觉爱护景区的花草树木和文物古迹，不随意在景区、古迹上乱涂乱画、不乱丢垃圾、尊重当地少数民族风俗等。很多景区和酒店周边有小摊小贩，如无意购买请不要与其讲价还价，一旦讲好价格不购买的话容易产生矛盾。出游请保持平常的心态，遇事切勿急躁，大家互相体谅、互相帮助。

9、请配合导游如实填写当地《游客意见书》， 游客的投诉诉求以在当地，旅游者自行填写的意见单为主要依据。不填或虚填者归来后的投诉将不予受理，如在行程进行中对旅行社的服务标准有异议，请尽量在当地解决。

投诉处理

我社处理投诉以游客签认的《意见反馈单》或《质量跟踪调查表》，以及在行程进行当时反应的情况，作为有效凭据！尤其是对不满意或要投诉的情况，请尽量具体、详细注明，以便我社调查核实！在行程过程中若对我社提供的服务标准有异议，请在当时提出并沟通解决；若因特殊情况当时无法解决可进行备案，并由地接导游和游客双方签认，返程后再行协商解决；若游客当时未明确提出异议，或因未填写意见单，我社视为游客自行放弃权利，则无法受理投诉，多谢合作与支持！（投诉解决期限为团队返回后 5 天内有效）！

24小时服务电话：027-81889166 微信/服务号：81889166 网址：www.81889166.com