

TYT

东洋游

3月

一价全含
无自费

1个
免税店

武汉
领队

简易
团签

包含8
正餐

武汉起止 双点进出 · 不走回头路

〈 全程携程3-4钻酒店，一晚富士山日式温泉酒店 〉

<初遇东洋>春樱漫舞·探 访三古都 本州全景6日



安排入住

富士之馆温泉酒店或同级

享受日式
泡汤之乐!

『特色美食』

—— 日式烤肉料理



hotel 严选酒店

※ 图片中所列酒店仅供参考，以实际团期为准。



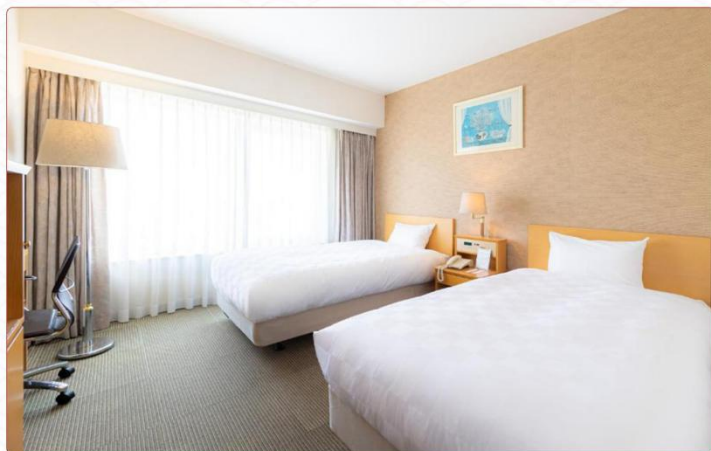
安排
入住

携程四钻

成田马罗德国际酒店 (指定日期入住)

酒店距离机场10分钟车程

每间客房均享有自然色彩的装潢，提供平板电视、冰箱和电热水壶。连接浴室提供吹风机和洗浴用品。



安排
入住

富士之馆日式温泉酒店或同级

享受日式泡汤之乐！

住在富士山脚下的寂静森林中，一家别致而时尚的酒店，可以享受正宗日式泡汤。

携程
四钻

关西机场美景花园酒店 (安排22㎡房间) (指定日期入住)

关西国际机场旁的酒店

临近关西国际机场（车程15分钟），可以体验地道的本土文化与美味可口的料理。

2 food 精致美食

※ 图片中所列美食仅供参考，以实际团期为准。

特别安排



日式烤肉是日本的一种传统烧烤料理，在烤完肉时会再去蘸小盘子中的蘸酱调味，也会烧烤各种甜品。通常会使用炭火将和牛的牛肉、牛舌、五花肉等在铁丝网或者铁板上烤熟，以日式酱油、日式烧肉酱、和风沙拉酱、柚子醋、柚子胡椒和胡麻酱作为主要酱汁。

日式烤肉料理

— 炉边诱惑



● 舌尖上的美味 — 和风日式涮涮锅



● 一泊两食 — 日式温泉料理

推荐小吃



草莓大福



章鱼烧



寿司

3 view

必玩景点

※ 图片中所列景点仅供参考，以实际团期为准。



润井川龙岩渊

富士山最佳赏樱与观山点

富士山的赏樱秘境，在盛开的樱并木中有着冠雪的富士山，这里除了是静冈知名的赏樱景点，也是摄影人的最爱。

上野恩赐公园

东京知名的赏樱圣地

上野公园是日本最古老的五大公园之一。它以上野动物园、众多博物馆和春天烂漫的樱花而闻名。



奈良神鹿公园



平安神宮



清水寺



初遇东洋《春樱漫舞·东京-富士山-京都-大阪-奈良》本州全景 6 日

全程网评 3-4 星酒店、包含 8 个正正餐、富士山日式温泉酒店、赏樱名所-润井川龙岩渊、日本人心灵故乡-富士山、日式茶道体验、世界遗产の清水寺、二年坂三年坂、秋叶原动漫街、亲亲小鹿-奈良神鹿公园、奈良若草山

●出发日期	3 月 06/22/25 日
●集散地点	上海起止，全国联运 全国各地飞上海（航班待定） 上海飞大阪 FM821 1455-1800 东京飞上海 MU272 1055-1340 上海飞全国各地（航班待定）
●酒店标准	保证入住： 一晚富士山地区日式温泉酒店
●自费购物	无自费 1 个免税店。
●成团人数	15 人（最低成团人数）

本团特色



日式温泉酒店

在此体验一把传统日式温泉旅馆，可以感受到日本传统与现代完美融合的温泉，还可以品尝种类丰富的当季食材所制作的美味食物，给您带来舒适的泡汤体验。



•特别安排日式茶道体验

日本茶道与禅宗是日本文化的重要组成部分。代表着日本文化对和谐、平静和自我反省的独特追求和向往。



•亲亲小鹿--奈良神鹿公园

这里是游玩奈良必到之处，这里的小鹿灵气十足和清幽的环境相得益彰。你也可以与梅花鹿零距离接触！



•上野恩赐公园

公园内有超过 1000 棵樱花树，园中的老树、庙堂与鲜艳的纸灯笼、还有清凉的喷水池都很有东京特色



•日本人心灵故乡-富士山

是日本第一高峰。它气势雄伟，为其它山峰所不及，呈圆锥形的山姿十分优美，它作为日本的象征，名扬全世界。






•走进平安时代の平安神宫



为了纪念京都成为日本首都一千年的纪念而兴建的。它是以平安时代为灵感，尤其是平安时代的文化和风格为特点。



•世界遗产-清水寺

是京都最古老的寺庙，已经有 1200 年的历史，春季樱花浪漫，是京都著名的赏樱名所之一。

日程	航班~城市~景点	餐食/住宿
1	<p>全国各地飞上海飞大阪</p> <p>全国各地出发，搭乘国内航班前往上海，后搭乘国际航班飞往日本第二大城市大阪，抵达后入住酒店。</p>	<p>早餐 (不含) 午餐: (不含) 晚餐 (不含) 住宿: 大阪 sun route 或关西花园美景酒店或同级</p>
2	<p>大阪  奈良 (约 30KM, 50 分钟)</p> <ul style="list-style-type: none"> ● 【大阪城公园】 (约 40 分钟) (不含登城门票) 大阪城天守阁是日本三大名城之一，高达 20 米且非常陡峭的城墙是用从日本各地运来的巨石修砌而成的，现在看到的建筑是二战后由大阪市民集资重建。 ● 【大阪最大的商业街-心斋桥；道顿崛美食街】 (约 120 分钟) 百货商店与各式专门店等为大阪代表性的中心商务区。章鱼小丸子是这里的特色食品。 ● 【亲亲呆萌小鹿-奈良神鹿公园】 (约 60 分钟) 奈良是一座鹿的城市，神鹿公园，您可亲手喂食可爱的小鹿，在这里，你也可以与梅花鹿零距离接触，如果你手拿面包，小鹿可能会跟着你跑哦！ ● 【奈良若草山】 (约 50 分钟) 这里是奈良室内的一座美丽山，因其丰富的自然景观和独特的文化活动而闻名。这里的山顶提供了一个绝佳的观景点，可以俯瞰奈良市区和远处的风景。这里也是欣赏日落的好地方。 	<p>早餐 (酒店内) 午餐: (日式烤肉) 晚餐 (日式拉面套餐) 住宿: 大阪 sun route 或大阪湾府库拉夏酒店或京都王子 INN 或奈良华盛顿或周边同级</p>
3	<p>大阪  京都 (约 50KM, 1 小时)  中部 (约 200KM, 3 小时)</p> <ul style="list-style-type: none"> ● 【日式茶道体验】 (约 50 分钟) 日本茶道与禅宗是日本文化的重要组成部分。代表着日本文化对和谐、平静和自我反省的独特追求和向往。日本茶道作为一种传统的艺术形式，致力于通过精心的仪式和技艺传递尊重，内省与平静的理念。 ● 【平安神宫】 (约 40 分钟) 赏樱名所是为了纪念京都成为日本首都一千年的纪念而兴建的。它是以平安时代为灵感，尤其是平安时代的文化和风格为特点。这座神宫的建筑布局反映了平安时代宫殿的风格。平安神宫的建筑细节也值得注意。 ● 【打卡世界文化遗产--清水寺】 (约 60 分钟) 包含门票 赏樱名所它是京都最古老的寺庙，1994 年被列入世界文化遗产名录，春季赏樱。 	<p>早餐 (酒店内) 午餐 (京都汤豆腐) 晚餐 (日式风味料理) 住宿: 名古屋伏见舒适或周边同级酒店</p>

	<p>秋季赏枫和冬季赏雪的绝佳地，不容错过。</p> <ul style="list-style-type: none"> ●【日式风情古街-二年坂三年坂】这里是具有京都特色风情的坡道，两侧都是古老的日式传统建筑，同时这里也是拍摄日本和服的最佳地方之一。如果你想感受最有特色的日本，那就一定不能错过这里哦！ 	
4	<p>中部  富士山 (约 200KM, 3 小时)</p> <ul style="list-style-type: none"> ●【赏樱名所の润井川龙岩渊】(约 30 分钟) 春天，当樱花盛开时，润井川龙岩渊的堤岸两旁的樱树绽放出粉红的花朵，与远处的富士山和流淌的河水相映成趣，构成了一幅绝美的画面。这里的樱花步道尤其在 3 月-4 月成为了赏樱热门的景点。 备注：3 月 06 日出发团润井川龙岩渊替换成山中湖散策。 ●【日本小九寨沟之称の忍野八海】(约 40 分钟) 忍野八海是日本山梨县山中湖和河口湖之间忍野村的涌泉群。这里有世外桃源般的景色，这里也被称为是日本的小九寨沟，小巧而精致，岁月静好之美。 ●【日本人心灵故乡--富士山五合目】(约 40 分钟) 是日本第一高峰。它气势雄伟，为其它山峰所不及，呈圆锥形的山姿十分优美，常常被用来作为绘画和文学的创作题材，它作为日本的象征，名扬全世界。 备注：如因天气原因，车辆无法上至五合目，则前往富士山一合目游览！ 	<p>早餐 (酒店内) 午餐: (日式风味料理) 晚餐 (温泉料理) 住宿: 富士之馆或光风阁或周边地区温泉酒店</p>
5	<p>富士山  东京 (约 120KM, 2 小时)</p> <ul style="list-style-type: none"> ●【秋叶原电器动漫街】(约 60 分钟) 是全球屈指可数的电器街。这里聚集了 300 多家各类电子产品店、模型玩具店、动漫产品店和主题咖啡馆等，是动漫迷的天堂。 ●【赏樱名所-上野恩赐公园】(约 60 分钟) 公园内有超过 1000 棵樱花树，园中的老树、庙堂与鲜艳的纸灯笼、还有清凉的喷水池都很有东京特色，湖面上的樱花倒影很迷人，天空仿佛被染成了粉色。 备注：3 月 06 日出发团上野恩赐公园替换成雷门浅草寺，敬请知晓！ ●【中高端商品商业街-银座】(约 120 分钟) 银座可以称得上是人类消费主义的博物馆，商品经济的活体行为艺术。鳞次栉比的旗舰店和百货商场里，高端奢侈品牌被展现在橱窗中。 备注：此行程需进 (综合免税店) 停留约 50 分钟，敬请知晓！ 	<p>早餐 (酒店内) 午餐 (和风日式涮涮锅) 晚餐 (炸猪排定食) 住宿: 成田马洛德或成田花园或周边同级酒店</p>
6	<p>东京飞上海飞全国各地</p> <p>今天睡到自然醒，后指定时间地点前往成田机场，逛逛机场免税店，搭乘国际航班飞往上海，后搭乘国内航班飞往全国各地，行程至此结束，祝您旅途愉快！</p>	<p>早餐 (酒店内) 午餐 (不含) 晚餐 (不含) 住宿: 无</p>

报名须知:

价格包含	●往返集合地大交通●领队导游司机（详见最终出团人数） ●行程上所列景点第一门票 ●空调旅游车 ●行程中所列酒店双人间 ●行程中所列用餐 ●签证费
价格不含	●旅客旅游意外险
关于签证	本行程需做日本旅游签证，签证所需要材料请咨询客服人员。
年龄定义	儿童：2~6岁（占床年龄每个酒店要求不一样，具体请另询，不占床团费减 1000 元） 备注：日本房间与国内相比偏小，请根据儿童身高、体重合理选择是否占床）。 长者：70 岁以上（需出具医院体检报告）。
单间差额	单间差，全程 5 晚共计 2400 元。 备注：单间指一人入住一张单人床房间。如您对房间有其它特殊需求请另外咨询。
购物商店	此行程需进（综合免税店）停留约 50 分钟，本人已知晓同意
取消政策	提前 15~29 日取消，收取团款 5%的损金；提前 7~14 日，收取团款 20%的损金；提前 4~6 日，收取团款 50%的损金；提前 1~3 日，收取团款 60%的损金；行程开始当日，收取团款 70%的损金。（ 以上约定比例扣除的必要费用低于实际发生的费用，旅游者按照实际发生的费用支付，但最高金额不应超过旅游费用总额。 ）
当地常识	海关： 游客严禁携带私货营利及违禁品。凡贵重物件，如手表、相机、打火机、钻戒、黄金等可能被海关登记，而凡海关登记的物品必须随身携带，于离境时呈报给海关人员查检，如不幸遗失或忘记随身携带的话，则会任由海关罚款方可离境，旅客可免税携带 200 支香烟，洋酒一瓶。100ml 以上液体、膏状体必须托运。根据中华人民共和国海关条例规定：公民出境所携带单件物品价值在人民币 3000 元以上的需要申报，入境时携带单件物品在人民币 5000 元以上的也必须申报。 气候： 1-3 月：零度左右；4-6 月：20-30 度；7-9 月：25-35 度；10-12 月：10 度。 时差： 比北京时间快一小时。（例：日本 13:00=北京 12:00）。 通讯： 开通国际漫游即可使用， 移动 wifi：建议您提前预约，在国内租赁，约 10 元/天（可供 3~5 人使用）。 货币： 1 万日元约等于 500 人民币。您可在国内银行兑换日元，也可到达日本后前往日本有银联标识的 ATM 机上直接取日元。微信，支付宝，银联卡在日本中国游客较多的地方使用广泛。 插座： 采用 110 伏特之电源（两脚扁插头）。 酒店： （酒店提供免费牙膏牙刷及一次性拖鞋，您也可以自带！） 餐饮： 日本饮食清淡，少油少盐。可自备少量咸菜以调整口味。 购物： 日本商店内一般明码标价，消费税 10%。购物商场的营业时间一般是上午 10 时

	<p>至晚上 8 时。</p> <p>备注：旅游期间，客人不得擅自离团</p>
其它事项	<p>1.行程如遇堵车等不可抗力因素，可能会造成景点游览时间缩短或删减，敬请谅解!</p> <p>2.赏花赏红叶赏雪等户外项目，能否观赏会受天气因素影响，不能藉此作为赔偿之理由。</p> <p>3.如遇夫妻、母子、父子、同行亲属或朋友等我社有权调整分房。</p> <p>4.全程不允许擅自脱团独自行动!</p> <p>5.出团前，酒店安排可能会有更改，最终行程以出发当天出团通知为准，我社保留因签证、航空公司、现地交通、汇率及其它不可抗力因素而调整行程及价格的权利。</p> <p>6.《中华人民共和国旅游法》第六十七条规定，因不可抗力或者旅行社、履行辅助人已尽合理注意义务仍不能避免的事件，影响旅游行程的，按照下列情形处理：</p> <p>（一）合同不能继续履行的，旅行社和旅游者均可以解除合同。合同不能完全履行的，旅行社经向旅游者作出说明，可以在合理范围内变更合同；旅游者不同意变更的，可以解除合同。</p> <p>（二）合同解除的，组团社应当在扣除已向地接社或者履行辅助人支付且不可退还的费用后，将余款退还旅游者；合同变更的，因此增加的费用由旅游者承担，减少的费用退还旅游者。</p> <p>（三）危及旅游者人身、财产安全的，旅行社应当采取相应的安全措施，因此支出的费用，由旅行社与旅游者分担。</p> <p>（四）造成旅游者滞留的，旅行社应当采取相应的安置措施。因此增加的食宿费用，由旅游者承担；增加的返程费用，由旅行社与旅游者分担。</p>

24小时服务电话：027-81889166 微信/服务号：81889166 网址：www.81889166.com