



携程3-4钻酒店+一晚富士山温泉酒店

〈 东京市区酒店两晚连住 东京全天自由活动 〉

# <自主东洋>浪漫樱花季· 神户湾·镰仓 本州8日



安排入住

东京都内西葛西卢米埃尔或同级

位于东京市区  
交通便利

「特色美食」

——日式涮涮锅



# hotel 严选酒店

※ 图片中所列酒店仅供参考，以实际团期为准。

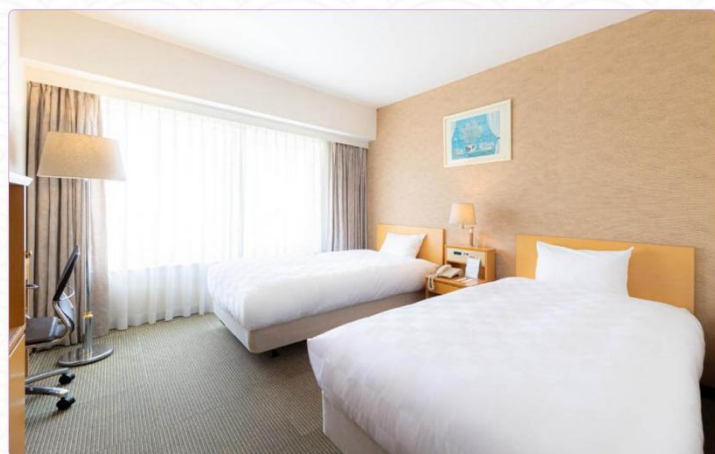
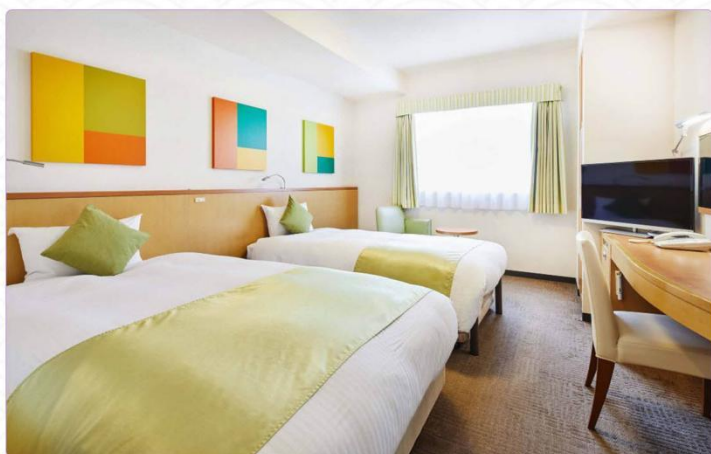
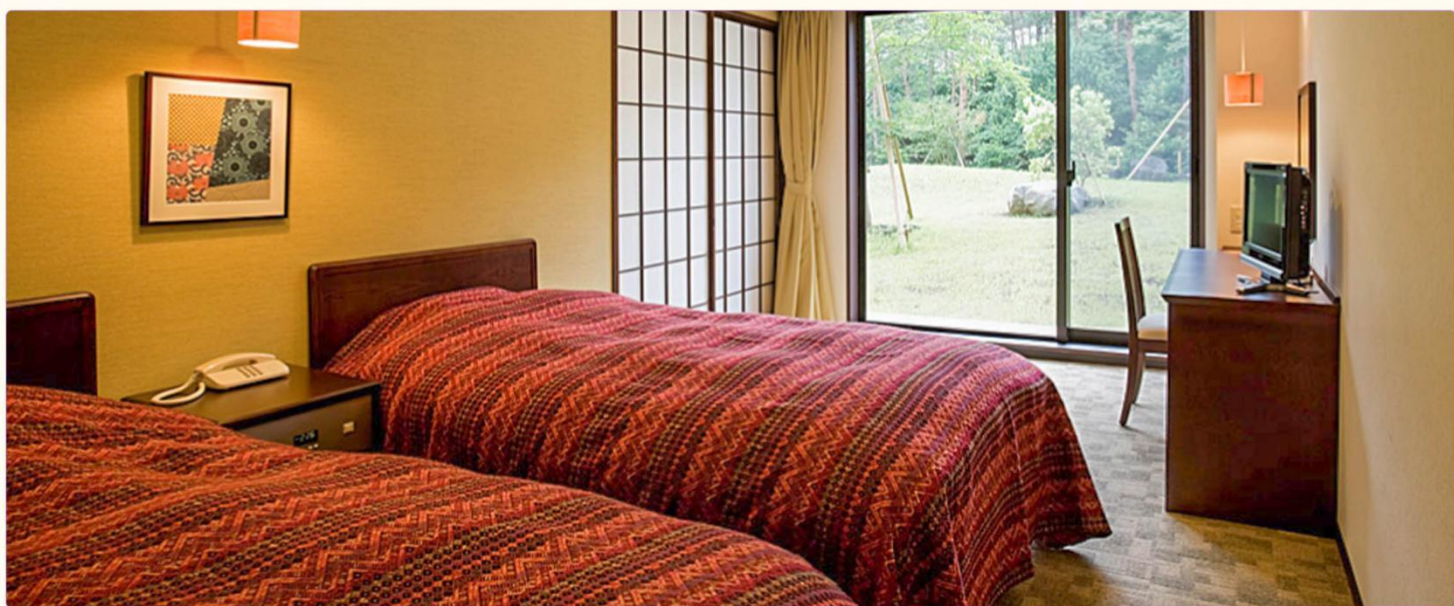


安排  
入住

## 富士之馆日式温泉酒店或同级

享受日式泡汤之乐！

住在富士山脚下的寂静森林中，一家别致而时尚的酒店，可以享受正宗日式泡汤。



安排  
入住

## 西葛西卢米埃尔酒店或同级

位于东京都内，交通便利

所有极具特色的客房都配备有空调，地理位置良好，去景点或者地铁站都非常便利。

安排  
入住

## 关西美景花园酒店或同级

关西机场旁的酒店

临近关西国际机场（车程15分钟），可以体验地道的本土文化与美味可口的料理。

# 2 food 精致美食

※ 图片中所列美食仅供参考，以实际团期为准。

## 特别安排



汤豆腐在风雅的京都料理中占有一席之地，以前寒冷的冬天吃豆腐的时候，为了防止豆腐很快冷调，就放在盛有热水的小盆里保温，没想到这样吃起来别有风味

## 京都汤豆腐 — 舌尖上的美味



## ● 炉边诱惑 — 日式烤肉料理



## ● 舌尖上的美味 — 日式涮涮锅

## 推荐小吃



日式和菓子



鲷鱼烧



寿司

# 3 view

## 必玩景点

※ 图片中所列景点仅供参考，以实际团期为准。



### 镰仓江之电

灌篮高手迷必打卡之地

乘坐江之电感受镰仓的浪漫，沿海缓慢行驶的江之电列车跟着海风的方向，送到治愈的终点。

### 润井川龙岩渊

富士山最佳的赏樱和观山点

当樱花盛开时，堤岸旁的樱树绽放出粉红的花朵，与远处富士山和流淌的河水相映成趣，构成了一幅绝美的画面。



亲亲奈良小鹿-奈良神鹿公园



神户港



上野恩赐公园



## 自主东洋《东京市区酒店连住+神户港·镰仓江之电·浪漫樱花祭》本州全景 8 日 (东京全天自由活动)

两晚东京市区酒店连住、赏樱名所-上野恩赐公园、润井川龙岩渊、亲亲奈良小鹿-奈良神鹿公园、奈良若草山、世界文化遗产-清水寺、日本国际港口城市-神户港、观无敌海景の六甲山展望台、灌篮高手迷必去之地の镰仓

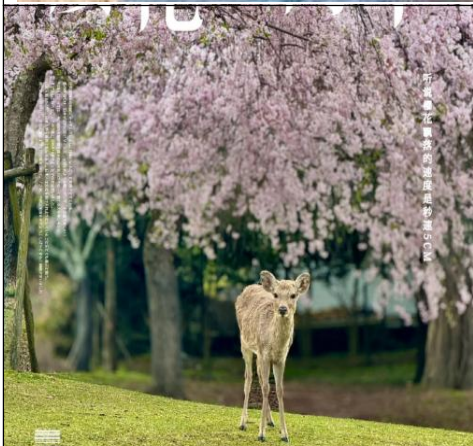
●出发日期	3月25日
●集散地点	武汉飞东京 MU2615 08:55-13:30 东京飞大阪 <small>(航班待定)</small> 东京飞武汉 MU2616 14:30-17:50
●酒店标准	两晚东京市区酒店+一晚富士山日式温泉酒店
●自费购物	1个购物店 无自费
●成团人数	15人 (最低成团人数)

## 本团特色



### •百选赏樱名所-润景川龙岩渊

在日本拍摄富士山及樱花的景点中，润景川龙岩渊可近距离欣赏拍摄壮观的富士山，染井吉野樱花与河川、油菜花景色，非常美丽让人惊叹。每当3月下旬-四月上旬，会有大量的染井吉野樱花盛开，美丽的樱花飘落在行人身上，是如此浪漫。



### 观赏奈良全景-奈良若草山

这里是一个令人惊喜的地方，无垠的草坪连着湛蓝的天空，仿佛置身宫崎骏的动画世界，山顶的观景台可以俯瞰奈良的全景。



上野恩赐公园日本东京的春天总是与美丽的樱花紧密相连，这里的游客不仅可以欣赏到樱花的美景还可以感受到日本深厚的历史文化底蕴。每年樱花还会举办“上野樱花祭”



•日本国际港口城市の神戸 是日本最具有异国风情的城市，这里有着历时悠久的港口，优雅的西洋建筑，神户湾是神户的象征，最受欢迎拍照地点。



•世界文化遗产--清水寺这里是京都寺庙之首，1994年被列入世界文化遗产，春季赏樱、秋季赏枫和冬季赏雪的绝佳地。





•灌篮高手迷必去之地の江之电拥有百年历史的怀旧小火车江之岛电铁，贯穿了镰仓与江之岛所有热门景点。



•亲亲小鹿--奈良神鹿公园这里是游玩奈良必到之处，这里的小鹿灵气十足和清幽的环境相得益彰。

日程	航班~城市~景点	餐食/住宿
1	<p><b>武汉飞东京飞大阪 (航班待定)</b></p> <p>集合于武汉天河机场国际出发大厅, 搭乘国际航班前往日本最大城市东京, 后搭乘内陆航班前往大阪, 抵达后入住酒店。</p>	<p>早餐 (不含)</p> <p>午餐: (不含)</p> <p>晚餐 (不含)</p> <p>住宿: 携程四钻关西花园美景酒店或同级</p>
2	<p><b>大阪  神户 (约 36KM, 50 分钟)</b></p> <ul style="list-style-type: none"> <li>● <b>【观无敌海景の六甲山展望台】</b> (约 40 分钟) 六甲山展望台海拔在 740 米, 从这里能将神户港的全景尽收眼底。在天气好的时候, 大阪平原和远方的和歌山海岸线也是可以看到的。</li> <li>● <b>【神户港+摩塞克广场+神户塔】</b> (约 90 分钟) 神户港是日本最重要的工商业港口之一, 充满了异域风情。可以在海边散步, 红色的马赛克摩天轮是这里的标志性建筑之一, 同时这里还有日本的一家星巴克, 建于 1907 年, 已经有 100 多年的历史。</li> <li>● <b>【大阪城公园】</b> (约 40 分钟) <b>(不含登城门票)</b> 大阪城天守阁是日本三大名城之一, 高达 20 米且非常陡峭的城墙是用从日本各地运来的巨石修砌而成的, 现在看到的建筑是二战后由大阪市民集资重建的。</li> <li>● <b>【大阪最大的商业街-心斋桥; 道顿堀美食街】</b> (约 120 分钟) 百货商店与各式专门店等为大阪代表性的中心商务区。章鱼小丸子是这里的特色食品。</li> </ul>	<p>早餐 (酒店内)</p> <p>午餐 (日式烤肉)</p> <p>晚餐 (不含)</p> <p>住宿: 大阪 sun route 或关西地区酒店或奈良华盛顿或周边同级</p>
3	<p><b>大阪  京都 (约 42KM, 1 小时)  中部 (约 200KM, 3 小时)</b></p> <ul style="list-style-type: none"> <li>● <b>【亲亲呆萌小鹿-奈良神鹿公园】</b> (约 60 分钟) 奈良是一座鹿的城市, 神鹿公园, 您可亲手喂食可爱的小鹿, 在这里, 你也可以与梅花鹿零距离接触, 如果你手拿面包, 小鹿可能会跟着你跑哦!</li> <li>● <b>【奈良若草山】</b> (约 30 分钟) 这里是一个令人惊喜的地方, 无垠的草坪连着湛蓝的天空, 仿佛置身宫崎骏的动画世界, 山顶的观景台可以俯瞰奈良的全景。</li> <li>● <b>【打卡世界文化遗产--清水寺】</b> (约 60 分钟) 它是京都最古老的寺庙, 1994 年被列入世界文化遗产名录, 春季赏樱、秋季赏枫和冬季赏雪的绝佳地, 不容错过。</li> <li>● <b>【日本传统古建筑物の二年坂三年坂】</b> (约 50 分钟) 这里极具</li> </ul>	<p>早餐 (酒店内)</p> <p>午餐 (京都汤豆腐)</p> <p>晚餐 (不含)</p> <p>住宿: 名古屋舒适或周边同级酒店</p>

	<p>京都风情，是日本重要的传统建造物保护地区。远处的八坂塔巍然伫立，两侧是密密麻麻的古都民宅。</p>	
4	<p><b>中部  富士山 (约 200KM, 3 小时)</b></p> <p><b>【百选赏樱名所の润井川龙岩渊】</b> (约 40 分钟) 春天当樱花盛开时，润景川龙岩渊的堤岸两旁的樱树绽放出粉红的花朵，与远处的富士山和流淌的河水相映成趣，构成了一幅美丽的画。</p> <p>● <b>【日本人心灵的故乡-富士山五合目】</b> (约 40 分钟) 是日本的象征，海拔 3776 米，是日本的最高山峰。23 年富士山被联合国教科文自主列入世界遗产。</p> <p>● <b>【日本的小九寨沟の忍野八海】</b> (约 40 分钟) 这里是日本富士山脚下的小村庄，错落有致的散布着八个清泉，这里代表着日本农村的现状，除了环境优美，更是有日本特色乡村建筑。</p>	<p>早餐 (酒店内)</p> <p>午餐: (日式风味料理)</p> <p>晚餐 (温泉晚餐)</p> <p>住宿: 富士之馆或周边同级酒店</p>
5	<p><b>富士山  东京 (约 120KM, 2 小时)</b></p> <p>● <b>【秋叶原电器动漫街】</b> (约 60 分钟) 是全球屈指可数的电器街。这里聚集了 300 多家各类电子产品店、模型玩具店、动漫产品店和主题咖啡馆等，是动漫迷的天堂。</p> <p><b>【百选赏樱名所の上野恩赐公园】</b> (约 60 分钟) 这里是古典与现代完美融合的东京上野公园，也是日本的第一座公园，这里是入选了日本樱名所 100 选，吸引大量赏花游客前往。</p> <p><b>【中高端商业街の银座】</b> (约 120 分钟) 银座是日本最具代表性的繁华购物商圈，主要聚集了许多大型百货商场以及各类奢侈品旗舰店。</p> <p>备注: 此行程需进 (综合免税店) 停留约 50 分钟，敬请知晓!</p>	<p>早餐 (酒店内)</p> <p>午餐 (日式鳗鱼饭)</p> <p>晚餐 (不含)</p> <p>住宿: 东京市区西葛西卢米埃尔或东京茅场町维拉芳泉或同级</p>
6	<p><b>东京全天自由活动 (这天不含餐、车、导游)</b></p> <p>推荐 1. 可自由前往东京迪士尼乐园或东京海洋迪士尼乐园全天畅玩</p> <p>推荐 2. 自行前往银座, 原宿, 涉谷 (sky 展望台), 提前网上预约, 新宿, 台场等地逛街</p>	<p>早餐 (酒店内)</p> <p>午餐: (不含)</p> <p>晚餐 (不含)</p> <p>住宿: 东京市区西葛西卢米埃尔或东京茅场町维拉芳泉或同级</p>



## 东京 镰仓 (约 68.5KM,1.5 小时)

●【体验镰仓怀旧小火车-江之电+湘南海岸】(20 分钟) (包含车票) 拥有百年历史的怀旧小火车江之岛电铁，贯穿了镰仓与江之岛所有热门景点。还有满载 80 后青春回忆的《灌篮高手》原型地，让你充分感受这座淳朴古都的迷人魅力。

●【灌篮高手迷必去之地-镰仓高校前站】(约 10 分钟) 镰仓高校前站是江之岛电车的其中一站，也是灌篮高手里的著名场景之一。

●【镰仓高德院の镰仓大佛】(约 40 分钟) 这里是日本神奈川县镰仓市的一座著名佛像。大佛坐落于高德院，也是日本现存的几尊大佛之一。尽管这座佛像曾多次经历过海啸摧毁，如今却安然坐落于露天之中。

●【镰仓小町通】(约 60 分钟) 是镰仓最著名的购物街之一，这里不仅有琳琅满目的小店铺，还有各种美味的小吃。走在这条街上，感觉仿佛穿越回了古代于现代相结合的时光。

●【800 年历史的神社の鹤岗八幡宫】(约 40 分钟) 这里是传奇动漫，经典影视的拍摄地，还是镰仓幕府的所在地，到处都是精致古朴的寺院和民居，让人在现代和古代之间穿梭，这里也是古都镰仓的象征。

早餐 (酒店内)

午餐 (日式涮涮锅)

晚餐 (不含)

住宿：成田马洛德或成田花园或周边同级酒店

7

## 东京 武汉

今天睡到自然醒，后指定时间地点前往东京成田机场，逛逛日本最大的成田机场免税店，搭乘班机返回武汉(长沙或其它城市客人可转乘高铁返回温馨的家行程至此结束)，祝您旅途愉快！

早餐 (酒店内)

午餐 (不含)

晚餐 (不含)

住宿：无

8

## 报名须知：

价格包含	●往返集合地大交通 ●领队导游司机（详见最终出团人数） ●行程上所列景点第一门票 ●空调旅游车 ●行程中所列酒店双人间 ●行程中所列用餐 ●签证费
价格不含	●旅客旅游意外险
关于签证	本行程需做日本旅游签证，签证所需要材料请咨询客服人员。
年龄定义	儿童：2~6岁（占床年龄每个酒店要求不一样，具体请另询，不占床团费减1000元） 备注：日本房间与国内相比偏小，请根据儿童身高、体重合理选择是否占床）。 长者：70岁以上（需出具医院体检报告）。
单间差额	单间差，全程7晚共计3200元。 备注：单间指一人入住一张单人床房间。如您对房间有其它特殊需求请另外咨询。
日本接待社	<b>株式会社東洋トラベル</b> 〒169-0073 東京都新宿区百人町 2-26-5-101 TEL:03-5937-3828 FAX:03-5937-3829
取消政策	（出发当天不记入内）提前8~14天取消，收取团款20%损金；提前4~7天取消，收取团款60%损金；提前1~3天取消，收取团款80%损金；出发当天取消，收取团款100%损金。十一、春节等节假日或遇航司要求提前出票等情况，损金另议。
当地常识	<b>海关：</b> 游客严禁携带私货营利及违禁品。凡贵重物件，如手表、相机、打火机、钻戒、黄金等可能被海关登记，而凡海关登记的物品必须随身携带，于离境时呈报给海关人员查检，如不幸遗失或忘记随身携带的话，则会任由海关罚款方可离境，旅客可免税携带200支香烟，洋酒一瓶。100ml以上液体、膏状体必须托运。根据中华人民共和国海关条例规定：公民出境所携带单件物品价值在人民币3000元以上的需要申报，入境时携带单件物品在人民币5000元以上的也必须申报。 <b>气候：</b> 1-3月：零度左右；4-6月：20-30度；7-9月：25-35度；10-12月：10度。 <b>时差：</b> 比北京时间快一小时。（例：日本13:00=北京12:00）。 <b>通讯：</b> 开通国际漫游即可使用， 移动wifi：建议您提前预约，在国内租赁，约10元/天（可供3~5人使用）。 <b>货币：</b> 1万日元约等于500人民币。您可在国内银行兑换日元，也可到达日本后前往日本有银联标识的ATM机上直接取日元。微信，支付宝，银联卡在日本中国游客较多的地方使用广泛。 <b>插座：</b> 采用110伏特之电源（两脚扁插头）。 <b>酒店：</b> （酒店提供免费牙膏牙刷及一次性拖鞋，您也可以自带！） <b>餐饮：</b> 日本饮食清淡，少油少盐。可自备少量咸菜以调整口味。

	<p><b>购物：</b>日本商店内一般明码标价，消费税 10%。购物商场的营业时间一般是上午 10 时至晚上 8 时。</p> <p><b>备注：</b>旅游期间，客人不得擅自离团</p>
其它事项	<p>1.行程如遇堵车等不可抗力因素，可能会造成景点游览时间缩短或删减，敬请谅解!</p> <p>2.赏花赏红叶赏雪等户外项目，能否观赏会受天气因素影响，不能藉此作为赔偿之理由。</p> <p>3.如遇夫妻、母子、父子、同行亲属或朋友等我社有权调整分房。</p> <p>4.全程不允许擅自脱团独自行动!</p> <p>5.出团前，酒店安排可能会有更改,最终行程以出发当天出团通知为准,我社保留因签证、航空公司、现地交通、汇率及其它不可抗力因素而调整行程及价格的权利。</p> <p>6.《中华人民共和国旅游法》第六十七条规定，因不可抗力或者旅行社、履行辅助人已尽合理注意义务仍不能避免的事件，影响旅游行程的，按照下列情形处理：</p> <p>（一）合同不能继续履行的，旅行社和旅游者均可以解除合同。合同不能完全履行的，旅行社经向旅游者作出说明，可以在合理范围内变更合同；旅游者不同意变更的，可以解除合同。</p> <p>（二）合同解除的，组团社应当在扣除已向地接社或者履行辅助人支付且不可退还的费用后，将余款退还旅游者；合同变更的，因此增加的费用由旅游者承担，减少的费用退还旅游者。</p> <p>（三）危及旅游者人身、财产安全的，旅行社应当采取相应的安全措施，因此支出的费用，由旅行社与旅游者分担。</p> <p>（四）造成旅游者滞留的，旅行社应当采取相应的安置措施。因此增加的食宿费用，由旅游者承担；增加的返程费用，由旅行社与旅游者分担。</p>

24小时服务电话：027-81889166 微信/服务号：81889166 网址：www.81889166.com