



Disney
ADVENTURE

Disney CRUISE LINE

迪士尼探险号
2025年12月15日 新加坡启航

迪士尼游轮（准确的中文名称）

01

迪士尼游轮是由华特迪士尼主题乐园及度假区所拥有的一所美国游轮公司

02

总部位于美国佛罗里达州 Celebration 镇

03

1998年启航（迪士尼1923年创立，拥有傲人的百年历史）

04

船队注册于巴哈马(The Bahamas)

05

以创新科技、豪华典雅



迪士尼游轮对象

迪士尼游轮的客户群为:

- ✓ 初次乘坐游轮的旅客-**对游轮不感冒 但是对迪士尼感兴趣**
- ✓ 经验丰富的游轮乘客-游轮资深玩家
- ✓ 家庭
- ✓ 成人
- ✓ 小童
- ✓ 71%的客人是与18岁以下小童同行
- ✓ 55%的「多人口家庭」同游, 每个预订平均占3个舱房
- ✓ **49%的客人认为除迪士尼游轮外并无他选**
- ✓ 迪士尼游轮不断吸引初次乘坐游轮的旅客, 其中40%表示迪士尼游轮是唯一吸引他们尝试的原因



迪士尼游轮船队



参数	魔力号 Disney Magic 奇观号 Disney Wonder	梦想号 Disney Dream 幻想号 Disney Fantasy	愿望号 Disney Wish 宝藏号 Disney Treasure 命运号 Disney Destiny	探险号 Disney Adventure
排水量	84,000	130,000	144000	208000
甲板层数	10	14	15	19
长度 (米)	300.1	340	341	342
船宽 (米)	32.25	37	39	46
最高载客量	2,713	4000	4000	6700
船员数量	1458	947	1244-1246	2111
舱房配比				
Verandah 露台房	393 (44%)	901 (72%)	948 (70%)	1326 (63%)
Outside 外舱房	237 (27%)	199 (16%)	185 (20%)	67 (3%)
Inside 内舱房	256 (29%)	150 (12%)	123 (10%)	561 (27%)

迪士尼探险号

Disney Adventure

首航时间：2025年12月15日

吨位：208,000吨

甲板楼层：19层

长度：342米

宽度：46米

舱房数量：2111间

载客人数：4222-6700人（最大载客）

船籍：巴哈马

建造地：德国维斯马迈尔船厂

燃料：：HVO（生物柴油）



登上迪士尼探险号 — 第一艘从亚洲启航的迪士尼游轮，开启一段难忘的梦幻旅程。随着航程的开始，奇幻之旅也随之拉开帷幕，梦寐以求的度假变成了绚丽而真实的体验。奇妙源于想象、发现、幻想——当然，还少不了探索；

这段令人着迷的旅程将为宾客带来只有迪士尼才能创造的美好回忆。无论魔法之旅引领他们走向何方，那些故事将永远陪伴左右。



01

餐饮世界

轮流用餐形式

轮流在不同主题的餐厅享用晚餐，由同一批服务人员随行服侍用餐

宾客在航行期间，将感受三种独具迪士尼特色的餐饮体验

主题餐厅

6家主题餐厅，3种餐饮选择

1.Hollywood Spotlight Club

踏入 Hollywood Spotlight Club，感受好莱坞黄金时代的辉煌，尽享璀璨奢华魅力。当美味的晚宴开启，精彩的表演也随之拉开帷幕：米奇、米妮、唐老鸭和黛丝将盛装登台，献上难忘的音乐表演，以此庆祝家庭的温暖、友谊的珍贵以及那些充满欢乐的时光。



中文名称仅供参考，以迪士尼游轮官方公布为准！

主题餐厅

6家主题餐厅，3种餐饮选择

2.Navigator' s Club

走进 Navigator' s Club，穿越回航海旅行的黄金时代。在此，您将领略秉承航海传统的尊贵“船长晚宴”，欣赏米奇、米妮、唐老鸭和黛丝特别为您呈现的精彩故事与音乐表演。



中文名称仅供参考，以迪士尼游轮官方公布为准！

主题餐厅

6家主题餐厅，3种餐饮选择

3. Animator's Palate

Animator's Palate，赞颂了华特·迪士尼动画工作室和皮克斯动画工作室的辉煌传承。随着夜幕降临，这家优雅的餐厅将从素雅的黑白色调转变为绚丽多彩的视觉盛宴。餐厅内部陈列着迪士尼与皮克斯经典电影中的艺术品与道具，每一处细节都在向魔法般的电影制作技术致敬。



中文名称仅供参考，以迪士尼游轮官方公布为准！

主题餐厅

6家主题餐厅，3种餐饮选择

4. Animator's Table

Animator's Table 邀您沉浸于墨水与颜料动画的永恒魔力之中。在这里，宾客可以见证自己的手绘草图化为活灵活现的动画。这家温馨的餐厅画廊中，悬挂着多部经典电影的原版艺术作品，营造出激发创意与想象力的绝妙氛围。



中文名称仅供参考，以迪士尼游轮官方公布为准！

主题餐厅

6家主题餐厅，3种餐饮选择

5. Pixar Market Restaurant

Pixar Market Restaurant 充满着对皮克斯动画工作室创意精神的无限敬意，让宾客联想起众多深受喜爱、充满魅力的皮克斯电影。白天，这里供应丰盛的自助早餐和午餐。随着夜色降临，它将华丽变身为为主题餐厅，为宾客呈现一场梦幻般的独特盛宴。



中文名称仅供参考，以迪士尼游轮官方公布为准！

主题餐厅

6家主题餐厅，3种餐饮选择

6.Enchanted Summer Restaurant

Enchanted Summer Restaurant，两间各具特色的小镇风格餐厅分别以迪士尼电影《魔发奇缘》和《冰雪奇缘》为灵感，，让宾客陶醉在舒适的乡村餐厅魅力之中，感受夏日的永恒欢乐。



中文名称仅供参考，以迪士尼游轮官方公布为准！

高端餐饮和酒廊



Palo Trattoria

在 Palo Trattoria, 年满 18 岁的宾客只需额外付费, 即可享用一系列精致菜肴, 包括开胃前菜、意大利面、披萨、海鲜和牛排等, 亦可选择搭配精选意大利葡萄酒和特色精酿啤酒。



Mike & Sulley' s

餐厅灵感源自皮克斯动画《怪兽电力公司》中的经典日式餐馆, 巧妙地融合了三种独特的亚洲美食体验: 全方位服务的日式牛排馆、热闹的铁板烧餐室和时尚的寿司与清酒吧。



Buccaneer Bar

此海盗主题酒吧为船上众多休闲场所之一, 营造出一种独特的冒险氛围。宾客可在此 尽情放松, 享受高端啤酒与现场体育赛事带来的双重愉悦。

快餐服务



Gramma Tala's Kitchen

餐厅灵感源自迪士尼《海洋奇缘》，提供亚洲与南太平洋风味快餐。



Mowgli's Eatery

餐厅灵感源自迪士尼《森林王子》，为宾客呈现丰富多样的印度美食、素食佳肴以及地方特色菜肴。



Stitch's 'Ohana Grill

这家热门餐厅主打经典美式餐饮，同时巧妙融入了岛屿风情。



Bewitching Boba & Brews

在这家以迪士尼反派角色为灵感的炫酷咖啡馆中，宾客可以尽情品尝趣味十足的创意珍珠奶茶。



02

娱乐世界

娱乐世界 演出

迪士尼海洋大冒险Disney Seas the Adventure

伴随昂扬的迪士尼经典曲目，与备受喜爱的角色一起在迪士尼游轮粉丝挚爱的《Disney Seas the Adventure》中踏上一段音乐之旅。高飞从船长米妮手中接过掌舵权后，踏上了未知水域的行程，以找寻自己内心的方向。沿路，高飞遇见了《冰雪奇缘》《魔发奇缘》《海底总动员》《大力士》等迪士尼和皮克斯电影中勇敢无畏、才华横溢的伙伴。通过令人难忘的表现和感人至深的教诲，这些经典角色将引导高飞遵循己心，相信自己。





娱乐世界 演出

勿忘我Remeber

在感人的《Remeber》演出中，**皮克斯的瓦力与迪士尼和皮克斯旗下备受喜爱的角色共同踏上一段奇妙旅程。**

瓦力计划为刚结束长期任务归来的伊娃准备一个特别的音乐惊喜。不料一场突如其来的停电阻碍了他们的重逢。随着伊娃系统重启，他们重逢的机会越来越小，瓦力必须召集来自《寻梦环游记》《小美人鱼》《阿拉丁》及其他迪士尼和皮克斯电影中的角色，通过音乐、希望和珍贵回忆的力量，帮助他心爱的伊娃重获新生。



娱乐世界 演出

复仇者联盟集合Avenger Assemble!

在Disney Imagination Garden的花园舞台为终极对决做好准备。漫威超级英雄和反派角色的史诗之战，《Avenger Assemble!》是一场热血沸腾的舞台剧，令人叹为观止的特技和不可思议的特效将让您大呼过瘾。见证蜘蛛侠、钢铁侠、美国队长、黑寡妇、雷神索尔、黑豹及其他漫威电影宇宙中的众多角色展现他们的非凡力量。独领风骚的死侍也将在迪士尼游轮上首次亮相，以令人捧腹的方式闪亮登场！

娱乐世界

七大主题区域之

1. Disney Imagination Garden

在 Disney Imagination Garden 开启一场难忘旅程。这里是一个充满魔力的沉浸式山谷，也是一个魅力无限的迷人花园，更是一个设有先进设备的剧场舞台。在这里，宾客将汲取灵感，创造属于自己的魔法，开启探险新篇章。

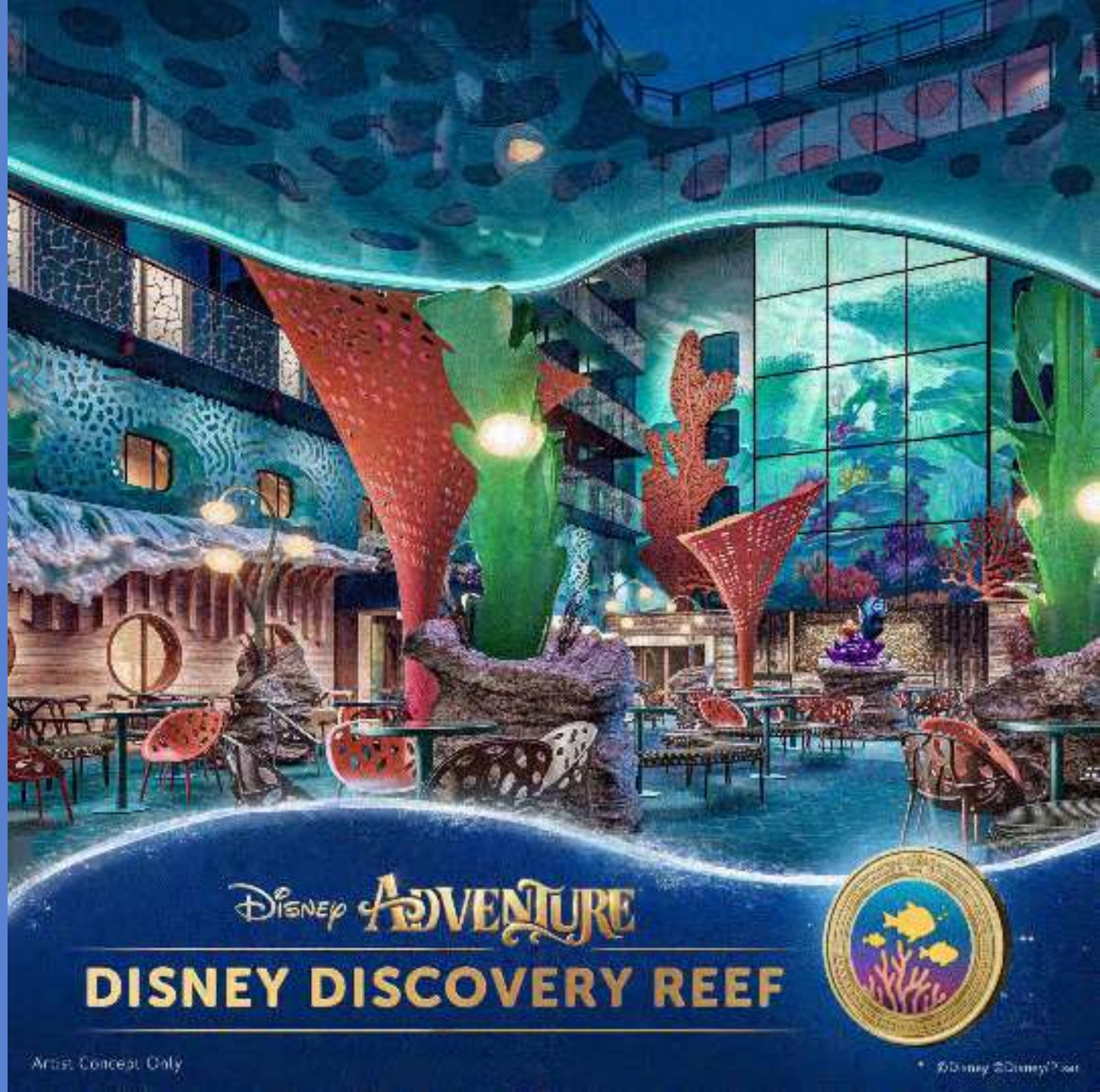


娱乐世界

七大主题区域之

2. Disney Discovery Reef

步入开放式区域 Disney Discovery Reef, 感受迪士尼与皮克斯的海洋故事。步道两旁, 餐馆、酒吧、咖啡馆应有尽有。每当夜幕降临, 这片迷人的休憩之地将化身为璀璨生辉的梦幻仙境。

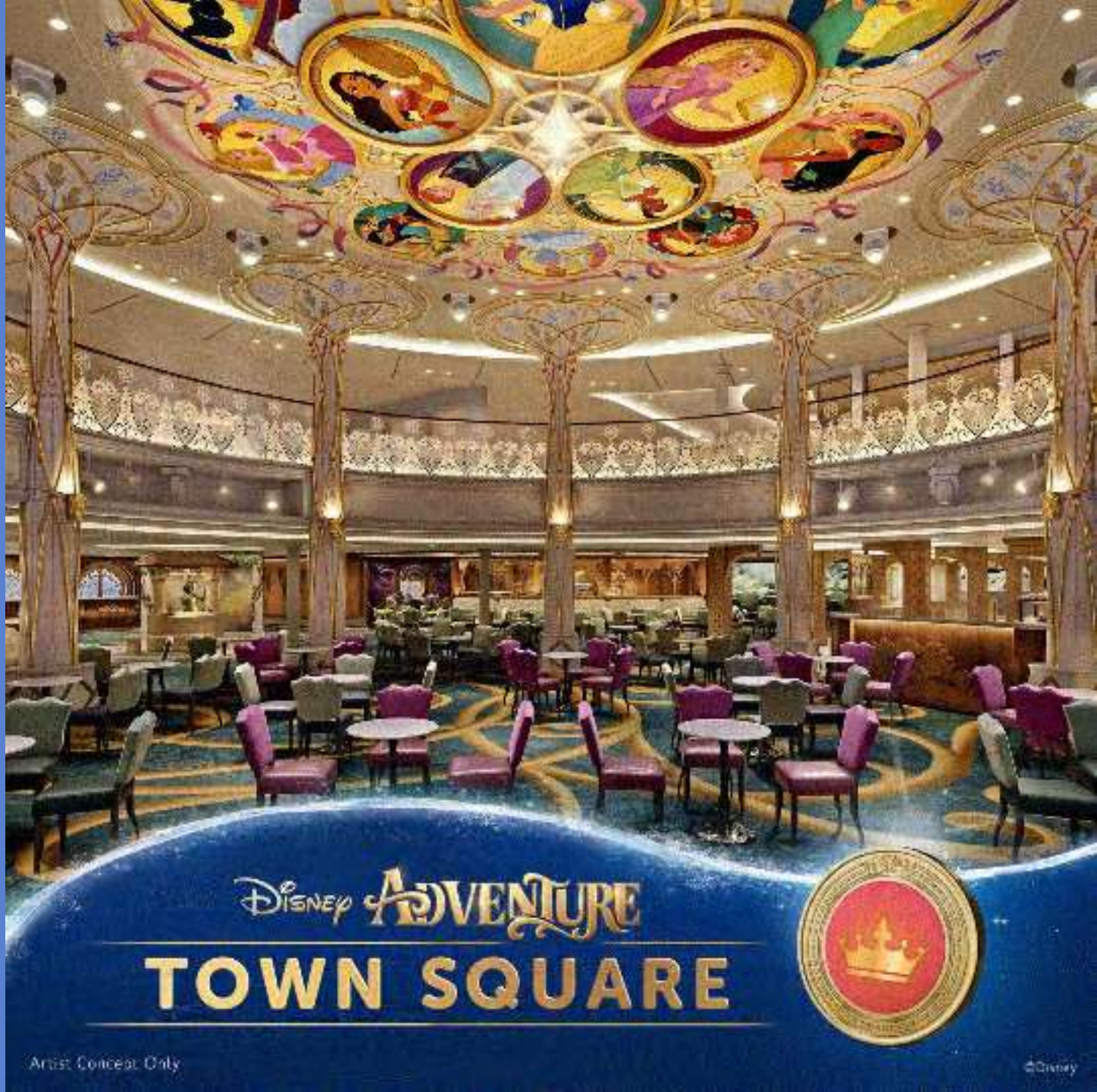


娱乐世界

七大主题区域之

3.Town Square

Town Square 是为颂扬迪士尼各个魔法王国的皇室成员而打造的神奇之地。在林间许愿池前，伫立着优雅的白雪公主精美铜像。在这片如梦如幻的王国里，宾客们可如迪士尼皇室般用餐，在古色古香的咖啡馆和休息室中悠然放松，抑或在充满趣味的商店挑选新颖别致的纪念品。



娱乐世界

七大主题区域之

4.San Fransokyo Street

San Fransokyo Street 是充满欢乐的家庭娱乐区，其灵感源自迪士尼《超能陆战队》中那座活力四射的城市，同时兼具东京的盎然生机与旧金山的悠闲氛围。这个动感活力的空间，宛如熙熙攘攘的街市，拥有各种互动游戏、商店、影院等丰富的活动项目等待您探索。



娱乐世界

七大主题区域之

5.Wayfinder Bay

当探索的精神在呼唤，跟随您的内心来到 Wayfinder Bay，一个灵感源自迪士尼《海洋奇缘》的露天休闲场所。这片清新的绿洲设有游泳池、酒吧和宽敞的露天剧场座位，亦是独特的表演场所，呈现《Moana: Call of the Sea》等精彩的现场表演及互动。



Artist Concept Only

©Disney

娱乐世界

七大主题区域之

6. Toy Story Place

踏上迪士尼探险号的上层甲板，来到 Toy Story Place。这里设有家庭泳池、多个按摩池以及一系列水上游乐设施，例如 Flying Saucer Splash Zone、专为小朋友们打造的 Toy Story Splash Pad，以及 Woody and Jessie's Wild Slides。日光甲板和观景台上设有充裕的座椅，另有两个超大屏幕，全天候放映迪士尼电影及知识问答等精彩内容，以供宾客放松身心。



娱乐世界

七大主题区域之

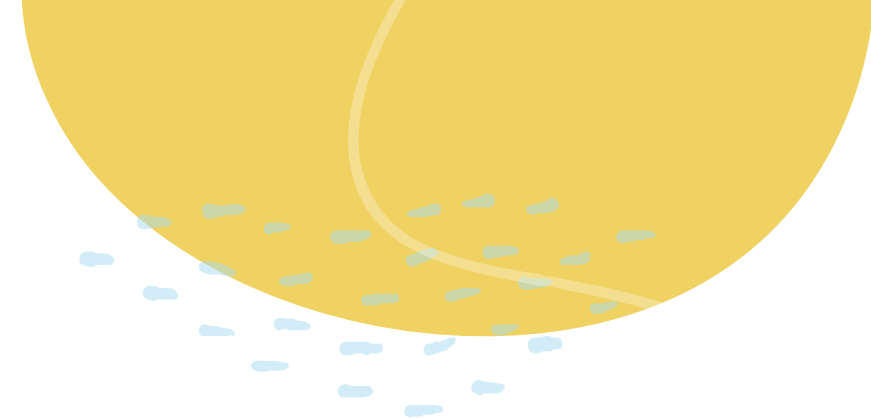
7. Marvel Landing

这片独一无二的海上探险区域位于游轮上层甲板，灵感源自漫威宇宙中的经典超级英雄。无论是新成员还是资深超级英雄，宾客们都能在三款动感游乐设施上掌控超动力英雄科技。Ironcycle Test Run、Pym Quantum Racers 和 Groot Galaxy Spin。





儿童世界





扬帆远航派对Sail Away Party

在与我们的船长 - 米老鼠和米妮 - 以及他们的朋友们一起参加充满活力的甲板派对，以欢快的基调开始您的海上假期。



现场舞台表演Live Stage Shows

观看现场表演，欣赏令人眼花缭乱的服装、壮观的布景设计、特效和深受喜爱的迪士尼歌曲。



角色遭遇Character Encounters

在整个船上看到并遇到一些您最喜欢的迪士尼、皮克斯和漫威角色。



大银幕上的电影Movies on the Big Screen

在时尚的剧院空间欣赏经典和最近上映的迪士尼电影。



迪士尼海洋家俱乐部Disney's Oceaneer Club

3 至 10 岁的孩子可以与心爱的迪士尼角色互动并参加充满乐趣的活动，让他们的想象力翱翔。



边缘Edge

Edge 是 11 至 14 岁青少年的专属聚会场所，提供各种乐趣，包括最新的音乐、视频游戏和无穷无尽的引人入胜的活动。



氛围Vibe

14 至 17 岁的青少年可以在专为他们创建的俱乐部中闲逛。在这里，他们可以看电影、听音乐和玩时尚的互动游戏。



邮轮房间



舱型	房间数	占比	代码	楼层(无14)	房型	面积 (m ²)
内舱房 Inside	561	27%	11A	9-16	内舱客房inside Stateroom	13.5-15.3
			10B, 10C, 10D	12-16,10- 11,9	豪华内舱客房Deluxe Inside Stateroom	19.4
			10A	11	豪华礁景内舱客房Deluxe Inside Stateroom with Reef View	19.4
海景房 Oceanview	67	3%	09A	9-12	海景客房Oceanview Stateroom	13.5-15.3
			08A	9-12	豪华海景客房Deluxe Oceanview Stateroom	19.4
阳台房 Verandah	1326	63%	07A	9,10,15	客房 (带阳台) Stateroom with Verandah	19.4
			06A, 06B, 06C, 06D	11-16, 12- 16, 10-11, 9	豪华海景客房 (带阳台) Deluxe Oceanview Stateroom with Verandah	23.5
			05C	12-16	豪华礁景客房 (带阳台) Deluxe Reef View Stateroom with Verandah	23.5
			05A, 05B	12-16, 12-16	豪华园景客房 (带阳台) Deluxe Garden View Stateroom with Verandah	23.5
礼宾客房 Concierge	157	7%	04D-01A	11-16	待告TBA	39-228.6
总计	2111					

舱型	代码	间	房型	面积 (m²)	
礼宾客房 Concierge	04D	24	礼宾内舱家庭客房Concierge Inside Family Stateroom	39-39.21	
	04C	93	礼宾海景家庭客房 (带阳台) Concierge Family Stateroom with Oceanview Verandah	46.4-50.6	
	04B	15	礼宾园景家庭客房 (带阳台) Concierge Family Stateroom with Garden View Verandah	47.1	
	04A		礼宾园景家庭客房 (带阳台) Concierge Family Stateroom with Garden View Verandah	47.1	
	03C	5	礼宾海景家庭套房Concierge Family Oceanview Suite	38.9	
	157 间	03B	9	礼宾海景家庭客房 (带阳台) Concierge Family Stateroom with Oceanview Verandah	67.7-96.3
		03A		礼宾海景家庭客房 (带阳台) Concierge Family Stateroom with Oceanview Verandah	120
	占比 7%	02C	4	礼宾海景套房Concierge Oceanview Suite	73.8
		02B		礼宾海景套房Concierge Oceanview Suite	97.8
		02A	2	礼宾海景套房 (带阳台) Concierge Suite with Oceanview Verandah	98.4
01C		3	礼宾海景套房 (一卧) Concierge 1-Bedroom Oceanview Suite	76.4	
01B			礼宾海景套房 (一卧) Concierge 1-Bedroom Oceanview Suite	107.4	
01A	2	礼宾皇室海景套房 (带阳台) Concierge Royal Suite with Oceanview Verandah	228.6		



客房特色

多数客房设有干湿分离卫浴
豪华客房配备双人床

加高床架，便于存放行李
智能电视、USB-A 和 USB-C 充电接口、全身镜、保险箱



迪士尼标志性的split-bathroom concept (分体式浴室概念)

大多数客房将采用迪士尼邮轮公司标志性的分浴室概念，在一个空间有一个水槽和淋浴，在另一个空间有一个水槽和马桶，让两个人同时进行卫生和洗浴活动。

内舱房 Inside Stateroom



Inside Stateroom 11A



设计

迪士尼邮轮公司 (Disney Cruise Line) 设计了每个客舱，以提供一流的舒适和便利。客房内部设计特色包括：
带 2 张长凳的休息区，可折叠下拉床，电视和带镜子的坐式梳妆台，一个 2 门“分体式浴室”，一侧配有梳妆台、水槽和淋浴，另一侧配有水槽和马桶，高架金属框架，用于存放行李箱和其他大件物品的长凳/床下

可容纳： 4人 高达 165 平方英尺 (约15.3m²)

房间配置： 长凳床 (2 张单人床) 和上墙下拉床 (2 张单人床)，每张长凳上方 1 张

景观： 无外部景观

设施

泡沫垫床垫、Frette® 300 纱支密度，100% 棉亚麻布、Frette 高级浴巾、茶壶和茶杯、带遥控器的 32 英寸液晶纯平电视、USB 和 USB-C 端口、全身镜、双杆衣柜、迷你冰箱、迷你室内保险箱、电吹风、带语音信箱消息的电话、独立温控系统、特色水疗、沐浴和淋浴产品 Wi-Fi (需额外付费)

豪华内舱房Deluxe Inside Stateroom

设计

迪士尼邮轮公司（Disney Cruise Line）设计了每个客舱，以提供一流的舒适和便利。豪华内客房的设计特点包括：

带沙发床、电视和书桌的起居区、重的隐私窗帘，将起居区和睡眠区分开、一个 2 门“分体式浴室”，一侧配有梳妆台、水槽和淋浴，另一侧配有水槽和马桶、高架金属床架，用于在床下存放行李箱和其他大件物品

10B 类：12、13、15 和 16 层

10C 类：10 层和 11 层

类别 10D：9 层

可容纳：3-4 人 面积：约 209 平方英尺（约19.4m²）

房间配置：大床（双人）和沙发床（双人）

景观：无外部景观

设施

定制高级毛绒欧式床垫、Frette® 300 纱支密度，100% 棉亚麻布、Frette 高级浴巾、茶壶和茶杯、带遥控器的 50 英寸液晶纯平电视、USB 和 USB-C 端口、全身镜、双杆衣柜、迷你冰箱、迷你室内保险箱、电吹风、带语音信箱消息的电话、独立温控系统、特色水疗、沐浴和淋浴产品 Wi-Fi（需额外付费）



Deluxe Inside Stateroom 10B 10C 10D



豪华内舱礁景房Deluxe Inside Stateroom with Reef View



Deluxe Inside 10A
Stateroom with Reef View



可容纳： 4人 面积： 约 209 平方英尺（约19.4m²）

房间配置： 大床（双人）和沙发床（双人）

景观： 舷窗

设施

定制高级毛绒欧式床垫、Frette® 300 纱支密度，100% 棉亚麻布、Frette 高级浴巾、茶壶和茶杯、带遥控器的 50 英寸液晶纯平电视、USB 和 USB-C 端口、全身镜、充足的壁橱空间、迷你冰箱、迷你室内保险箱、电吹风、带语音信箱消息的电话、独立温控系统、特色水疗、沐浴和淋浴产品 Wi-Fi（需额外付费）

设计

迪士尼邮轮公司（Disney Cruise Line）设计了每个客舱，以提供一流的舒适和便利。豪华珊瑚礁景观内客房的设计特色包括：

带沙发床、电视和书桌的起居区、厚重的隐私窗帘，将起居区和睡眠区分开、一个 2 门“分体式浴室”，一侧配有梳妆台、水槽和淋浴，另一侧配有水槽和马桶、高架金属床架，用于在床下存放行李箱和其他大件物品

海景房 Oceanview Staterooms



Oceanview Stateroom 9A



设计

迪士尼邮轮公司 (Disney Cruise Line) 设计了每个客舱，以提供一流的舒适和便利。海景客房的设计特色包括：

带 2 张长凳的休息区，可折叠下拉床、电视和带镜子的坐式梳妆台、一个 2 门“分体式浴室”，一侧配有梳妆台、水槽和淋浴，另一侧配有水槽和马桶、高架金属框架，用于存放行李箱和其他大件物品的长凳/床下

9A 类：9、10、11 和 12 层

可容纳：4 面积：最大 165 平方英尺（约15.3m²）

房间配置：长凳床（2 张单人床）和上壁下拉床（2 张单人床），每张长凳上方 1 张。

视图：大窗口

设施

泡沫垫床垫、Frette® 300 纱支密度，100% 棉亚麻布、Frette 高级浴巾、茶壶和茶杯、带遥控器的 32 英寸液晶纯平电视、USB-A 和 USB-C 端口、全身镜、双杆衣柜、迷你冰箱、迷你室内保险箱、电吹风、带语音信箱消息的电话、独立温控系统、特色水疗、沐浴和淋浴产品、Wi-Fi（需额外付费）

豪华海景房Deluxe Oceanview Stateroom

设计

迪士尼邮轮公司（Disney Cruise Line）设计了每个客舱，以提供一流的舒适和便利。豪华家庭海景客房设计特色包括：

带沙发床、电视和书桌的起居区、厚重的隐私窗帘，将起居区和睡眠区分开、一个 2 门“分体式浴室”，一侧配有梳妆台、水槽和淋浴，另一侧配有水槽和马桶、高架金属床架，用于在床下存放行李箱和其他大件物品



Deluxe Oceanview Stateroom 8A



8A 类：9、10、11、12 和 15 层

可容纳： 4人 面积： 209 平方英尺（约19.4m²）

房间配置： 大床（双人）和沙发床（双人）

视图： 大窗口

设施

定制高级毛绒欧式床垫、Frette® 300 纱支密度，100% 棉亚麻布、Frette 高级浴巾、茶壶和茶杯、带遥控器的 32 英寸液晶纯平电视、USB-A 和 USB-C 端口、全身镜、双杆衣柜、迷你冰箱、迷你室内保险箱电吹风、带语音信箱消息的电话、独立温控系统、特色水疗、沐浴和淋浴产品、Wi-Fi（需额外付费）

阳台房 Stateroom with Verandah

您的私人阳台配备：

庭院家具

双层安全玻璃栏杆和隔板、儿童安全锁、在大多数相邻的住宿中，阳台之间的隔板可以打开，形成一个更大的共享阳台，房间之间可以进入。乘客可联络其客房管家以解锁隔板。

设计

迪士尼邮轮公司（Disney Cruise Line）设计了每个客舱，以提供一流的舒适和便利。带阳台设计的客房包括：

带 2 张长凳的休息区，可折叠下拉床，电视和带镜子的坐式梳妆台，一个 2 门“分体式浴室”，一侧配有梳妆台、水槽和淋浴，另一侧配有水槽和马桶，高架金属框架，用于存放行李箱和其他大件物品的长凳/床下



Stateroom with Verandah 7A

7A 类： 9、10、11、12、13、15 和 16 层

可容纳： 4人 **面积：** 209 平方英尺，包括私人阳台
(约19.4m²)

房间配置： 长凳床（2 张单人床）和上墙下拉床（2 张单人床），每张长凳上方 1 张

景观： 私人阳台，可欣赏海景、迪士尼探索礁或迪士尼想象花园

设施

泡沫垫床垫、Frette® 300 纱支密度，100% 棉亚麻布、Frette 高级浴巾、茶壶和茶杯、带遥控器的 32 英寸液晶纯平电视、USB-A 和 USB-C 端口、全身镜、双杆衣柜、迷你冰箱、迷你室内保险箱、电吹风、带语音信箱消息的电话、独立温控系统、特色水疗、沐浴和淋浴产品、Wi-Fi（需额外付费）

豪华海景房带阳台Deluxe Oceanview Stateroom with Verandah



Deluxe Oceanview Stateroom with Verandah 6A 6B 6C 6D



您的私人阳台配备：

庭院家具、甲板照明、® Plexiglas 栏杆和隔板、儿童安全锁
在大多数相邻的住宿中，阳台之间的隔板可以打开，形成一个更大的共享阳台，房间之间可以进入。乘客可联络其客房管家以解锁隔板。

设计

迪士尼邮轮公司（Disney Cruise Line）设计了每个客舱，以提供一流的舒适和便利。豪华海景客房设有阳台设计特色，包括：带沙发床、电视和书桌的起居区、厚重的隐私窗帘，将起居区和睡眠区分开、一个 2 门“分体式浴室”，一侧配有梳妆台、水槽和淋浴，另一侧配有水槽和马桶、高架金属床架，用于在床下存放行李箱和其他大件物品

6A 类： 11、12、13、15 和 16 层

6B 类： 12、13、15 和 16 层

6C 类： 10 和 11 层

类别 6D： 甲板 9

可容纳： 4人 面积：约 253 平方英尺，包括私人阳台（约23.5m²）

房间配置： 大床（双人）和沙发床（双人）

景观： 海景私人阳台

设施

定制高级毛绒欧式床垫、Frette® 300 纱支密度，100% 棉亚麻布、Frette® 高级浴巾、茶壶和茶杯、带遥控器的 50 英寸液晶纯平电视、USB 和 USB-C 端口、全身镜、双杆衣柜、迷你冰箱、迷你室内保险箱、电吹风、带语音信箱消息的电话、独立温控系统、特色水疗、沐浴和淋浴产品、Wi-Fi（需额外付费）

豪华园景阳台Deluxe Garden View Stateroom with Verandah

您的私人阳台配备:

庭院家具、甲板照明、® Plexiglas 栏杆和隔板、儿童安全锁。在大多数相邻的住宿中，阳台之间的隔板可以打开，形成一个更大的共享阳台，房间之间可以进入。乘客可联络其客房管家以解锁隔板。

设计

迪士尼邮轮公司 (Disney Cruise Line) 设计了每个客舱，以提供一流的舒适和便利。豪华园景客房设有阳台设计特色，包括：带沙发床、电视和书桌的起居区、厚重的隐私窗帘，将起居区和睡眠区分开。一个“分体式浴缸”，一侧配有梳妆台、水槽和淋浴间，玻璃门，另一侧配有梳妆台、水槽和马桶、高架金属床架，用于在床下存放行李箱和其他大件物品。



Deluxe Garden View Stateroom with Verandah 5A 5B



5A 和 5B 组: 11、12、13、15 和 16 层

可容纳: 4人 面积: 约 253 平方英尺, 包括私人阳台 (约23.5m²)

房间配置: 大床和一张双人沙发床

景观: 可欣赏迪士尼想象花园景观的私人阳台

设施:

定制高级毛绒欧式床垫、Frette® 300 纱支密度, 100% 棉亚麻布、Frette 高级浴巾、茶壶和茶杯、带遥控器的 50 英寸液晶纯平电视、USB 和 USB-C 端口、全身镜、双杆衣柜、迷你冰箱、迷你室内保险箱、电吹风、带语音信箱消息的电话、独立温控系统、特色水疗、沐浴和淋浴产品、Wi-Fi (需额外付费)

豪华园景阳台Deluxe Garden View Stateroom with Verandah

您的私人阳台配备：

庭院家具、甲板照明、® Plexiglas 栏杆和隔板、儿童安全锁

在大多数相邻的住宿中，阳台之间的隔板可以打开，形成一个更大的共享阳台，房间之间可以进入。乘客可联络其客房管家以解锁隔板。

设计

迪士尼邮轮公司（Disney Cruise Line）设计了每个客舱，以提供一流的舒适和便利。豪华礁景客房设有阳台设计特色：带沙发床、电视和书桌的起居区、厚重的隐私窗帘，将起居区和睡眠区分开、一个 2 门“分体式浴室”，一侧配有梳妆台、水槽和淋浴，另一侧配有水槽和马桶、高架金属床架，用于在床下存放行李箱和其他大件物品



Deluxe Garden View Stateroom
with Verandah 5C

- 5C 类：12、13、15 和 16 层

可容纳： 4人 面积：约 253 平方英尺，包括私人阳台（约23.5m²）

房间配置： 大床和一张双人沙发床

景观： 可欣赏迪士尼探索礁景观的私人阳台

设施

定制高级毛绒欧式床垫、Frette® 300 纱支密度，100% 棉亚麻布、Frette 高级浴巾、茶壶和茶杯、带遥控器的 50 英寸液晶纯平电视、USB 和 USB-C 端口、全身镜、双杆衣柜、迷你冰箱、迷你室内保险箱、电吹风、带语音信箱消息的电话、独立温控系统、特色水疗、沐浴和淋浴产品、Wi-Fi（需额外付费）

礼宾 区域



泳池Concierge Pool

作为礼宾区的宾客，您可尊享游轮上的专属空间，例如灵感源自迪士尼电影《阿拉丁》中神秘的阿格拉巴市的私人区域、僻静的户外日光浴甲板，以及魅力十足的礼宾休息室。无论是个性化服务、专属区域还是无微不至的便利设施，每处细节都力求精益求精，尽善尽美。您可以尽情徜徉于迪士尼精心设计的私人度假区、豪华精品店、专属水疗中心和健身设施。在一天的奇幻探险后，回到宽敞、豪华且带有迪士尼特色的礼宾客房，享受惬意时光。



Concierge Lounge户外区



Concierge Lounge户外区

礼宾套房 Concierge Suites with Oceanview Verandah

升级设施迪士尼邮轮的所有客舱均配备豪华设施和世界一流的服务，而礼宾套房和客舱的宾客则可享受更多服务：

羽绒被：礼宾主卧室提供柔软的真羽绒被，让您一夜好眠。礼宾套房的客人可以选择**枕头选项**，包括防过敏枕头、羽毛枕头和治疗性记忆海绵枕头。**个人浴袍和拖鞋：**这些豪华舒适用品可在您的游轮期间使用。**免费 24 小时互联网 Wi-Fi 套餐**（每位乘客一台设备）——更多详情请咨询机上。预订高级餐厅（Palo Trattoria和Mike & Sulley's Flavors of Asia），水疗护理和托儿所住宿餐厅座位要求、特殊场合和庆祝活动、任何其他特殊要求，从抵达前到游轮后
请注意，客人的要求将在预订时得到确认，无法保证。所有体验均视供应情况而定，并可能受容量限制。

在您的邮轮期间，特色礼宾服务的好处从**优先办理登船手续**和在**专用区域登船**。我们的船上礼宾团队将在礼宾客人专享的**私人欢迎招待会**上与您会面，并随时满足您的需求、问题和特殊要求。享受以下帮助：

预订（Palo Trattoria, Mike & Sulley's Flavors of Asia, 水疗护理和托儿所服务）

礼宾服务套房内用餐、餐饮预订确认和更改、更新您的个人行程、特殊场合和庆典策划

礼宾客人专享 作为礼宾客人，您可以**专享船上的专用区域，包括礼宾酒廊**。这家时尚现代的度假胜地位于 Forward 17 层甲板的礼宾套房内，让客人在安静舒适的环境中放松身心，**品尝鸡尾酒（在特定时段），上网（可能收费），观看电视，并全天享用免费食品和非酒精饮料**。从酒廊，礼宾宾客可进入 Forward 19 层甲板的**阳光甲板**。在这个 VIP 船上绿洲沐浴阳光，享受宁静的微风、6 个漩涡浴缸、浅水池、软垫躺椅和备有水 and 点心的酒吧。礼宾房客人还可以专享位于 Forward 18 层甲板的**专属礼宾水疗和健身房**。在宁静的自然氛围中，您可以选择一系列令人陶醉的水疗和美容护理。享受按摩、面部护理和针灸护理等服务，还可使用游泳池和桑拿酒廊。礼宾水疗中心旁边是设施齐全的健身设施，为礼宾客人提供便利。

礼宾内舱家庭客房

CONCIERGE INSIDE FAMILY STATEROOM

Category 04D



Category 4D: 第 16 层

主卧室配有特大床

次卧室配有双人床

起居区配有沙发床

2 间浴室

可容纳: 6人

面积: 420 平方英尺 (约39m²)

房间配置: 主卧室配有特大床 (双人床)、沙发床 (双人床) 和次卧室配有双人床 (双人床)

景观: 无外部景观

定制高级毛绒欧式床垫、Frette® 300 纱支密度, 100% 埃及棉亚麻布、Frette 高级浴巾、咖啡和茶具、带遥控器的 65 英寸液晶纯平电视、USB-A 和 USB-C 端口、全身镜、充足的壁橱空间、餐桌、迷你冰箱、套房内迷你室内保险箱、电吹风、带语音信箱消息的电话、独立温控系统、Elemis® 沐浴、淋浴和水疗产品

中文名称仅供参考, 以迪士尼游轮官方公布为准!



礼宾海景家庭客房（带阳台）

CONCIERGE FAMILY STATEROOM WITH OCEANVIEW VERANDAH

Category 04C

4C 类：16、17 和 18 层；16106 号和 16206 号客舱设有一张大床，而不是一张特大号床（以雷神或阿拉丁为主题）

起居区配有双人沙发床和餐桌

1 间带双水槽和淋浴的浴室

大型环绕式私人阳台（大小因类别和甲板位置而异）

仅限 3A 类客房的私人漩涡浴缸

隐私分隔器

我们的礼宾家庭客舱设有海景阳台（4C 类），客人可以使用：

主卧室配有特大床、次卧室配有双人床、起居区配有双人沙发床

2 间浴室；主浴室配有双水槽和淋浴，次浴室配有单水槽和淋浴

人数：6人

4C：最大 507 平方英尺，包括私人阳台、主卧室配有特大床（双人床）、沙发床（双人床）和次卧室配有双人床（双人床）、私人阳台（约47.1m²）

定制高级毛绒欧式床垫、Frette® 300 纱支密度，100% 埃及棉亚麻布、Frette 高级浴巾、咖啡和茶具、带遥控器的 65 英寸液晶纯平电视、USB-A 和 USB-C 端口、全身镜、充足的壁橱空间、餐桌、迷你冰箱、套房内迷你室内保险箱

电吹风、带语音信箱消息的电话、独立温控系统、Elemis® 沐浴、淋浴和水疗产品





礼宾园景家庭客房（带阳台）

CONCIERGE FAMILY STATEROOM WITH GARDEN VIEW VERANDAH Category 04A & 04B

4A 类：16 层；客舱 16359, 16363, 16369, 16373, 16379, 16659, 16663, 16669, 16673, 16679

4B 类：16 层；客舱 16323, 16329, 16619, 16623, 16629

我们的礼宾家庭客舱设有花园景观阳台，客人可以使用：

主卧室配有特大床、次卧室配有双人床、起居区配有双人沙发床、2 间浴室

可容纳： 6

面积：507 平方英尺，包括私人阳台（约47.1m²）

房间配置：主卧室配有特大床（双人床）、沙发床（双人床）和次卧室配有双人床（双人床）

景观： 俯瞰迪士尼想象花园的私人阳台

设施

定制高级毛绒欧式床垫、Frette® 300 纱支密度，100% 埃及棉亚麻布、Frette 高级浴巾、咖啡和茶具、带遥控器的 65 英寸液晶纯平电视、USB-A 和 USB-C 端口、全身镜、充足的壁橱空间、餐桌、迷你冰箱、套房内迷你室内保险箱、电吹风、带语音信箱消息的电话、独立温控系统、Elemis® 沐浴、淋浴和水疗产品可睡6人 47.1m²（包含阳台面积）



中文名称仅供参考，以迪士尼游轮官方公布为准！

礼宾海景家庭套房

CONCIERGE FAMILY OCEANVIEW SUITE

Category 03C

3C 类: 17 层;客舱 17088, 17090, 17092, 17096, 17098

主卧室配有特大床、起居区配有靠窗的长凳、双人沙发床和下拉式墙床、超大浴室、迷你酒吧

可容纳: 5人

面积: 419 平方英尺 (约38.9m²)

房间配置: 主卧室配有特大床 (双人)、沙发床 (双人)、下拉床 (单人)

视图: 大窗户

定制高级毛绒欧式床垫、Frette® 1,000 纱支密度, 100% 埃及棉亚麻布、Frette 高级浴巾、咖啡和茶具、带遥控器的 65 英寸液晶纯平电视、USB-A 和 USB-C 端口、全身镜、充足的壁橱空间

餐桌、迷你冰箱、套房内迷你室内保险箱、电吹风、带语音信箱消息的电话、独立温控系统、Elemis® 沐浴、淋浴和水疗产品

中文名称仅供参考, 以迪士尼游轮官方公布为准!





礼宾阳台家庭套房

CONCIERGE FAMILY STATEROOM WITH OCEANVIEW VERANDAH

Category 03B

3B 类: 12、13、15 和 16 层;客舱 12580, 12880, 13580, 13880, 15580, 15880, 16576, 16878 (莫阿娜主题)

起居区配有双人沙发床和餐桌

1 间带双水槽和淋浴的浴室、大型环绕式私人阳台 (大小因类别和甲板位置而异)、仅限 3A 类客房的私人漩涡浴缸、隐私分隔器

我们的礼宾家庭客舱设有海景阳台 (4C 类), 客人可以使用:

主卧室配有特大床、次卧室配有双人床、起居区配有双人沙发床、2 间浴室;主浴室配有双水槽和淋浴, 次浴室配有单水槽和淋浴

3B: 2人

3B: 729-1,037 平方英尺, 包括私人阳台 (大小因甲板位置而异) (约67.7m²-96.3m²)

3A 和 3B: 特大床 (双人)、沙发床 (双人)、下墙下拉床 (单人)

3A 和 3B: 大型环绕式私人阳台

定制高级毛绒欧式床垫、Frette® 300 纱支密度, 100% 埃及棉亚麻布、Frette 高级浴巾、咖啡和茶具、带遥控器的 65 英寸液晶纯平电视、USB-A 和 USB-C 端口、全身镜、充足的壁橱空间、餐桌、迷你冰箱、套房内迷你室内保险箱、电吹风、带语音信箱消息的电话、独立温控系统、Elemis® 沐浴、淋浴和水疗产品

中文名称仅供参考, 以迪士尼游轮官方公布为准!





礼宾阳台家庭套房

CONCIERGE FAMILY STATEROOM WITH OCEANVIEW VERANDAH

Category 03A

3A 类: 11 层; 11880 客舱, 私人阳台设有漩涡水疗池 (莫阿娜主题)

起居区配有双人沙发床和餐桌、1 间带双水槽和淋浴的浴室、大型环绕式私人阳台 (大小因类别和甲板位置而异)

仅限 3A 类客房的私人漩涡浴缸、隐私分隔器

我们的礼宾家庭客舱设有海景阳台 (4C 类), 客人可以使用:

主卧室配有特大床

次卧室配有双人床

起居区配有双人沙发床

2 间浴室; 主浴室配有双水槽和淋浴, 次浴室配有单水槽和淋浴

3A 和 3B: 5

大小:

3A: 1,292 平方英尺, 包括私人阳台 (约120m²)

3A 和 3B: 特大床 (双人)、沙发床 (双人)、下墙下拉床 (单人)

3A 和 3B: 大型环绕式私人阳台

定制高级毛绒欧式床垫、Frette® 300 纱支密度, 100% 埃及棉亚麻布、Frette 高级浴巾、咖啡和茶具、带遥控器的 65 英寸液晶纯平电视、USB-A 和 USB-C 端口、全身镜、充足的壁橱空间、餐桌、迷你冰箱、套房内迷你室内保险箱、电吹风、带语音信箱消息的电话、独立温控系统、Elemis® 沐浴、淋浴和水疗产品



中文名称仅供参考, 以迪士尼游轮官方公布为准!



礼宾海景家庭套房 CONCIERGE OCEANVIEWSUITE Category 02B & 02C

2B 类: 15 层;特等舱 15708, 15709 (Marvel)

2C 类: 12 层;客舱 12101, 12201 (小美人鱼)

我们的礼宾海景套房的客人随时为您服务

主卧室配有特大床、次卧室配有双人床、起居区配有双人沙发床、2 间浴室、用餐区、大型落地窗、迷你酒吧

可容纳: 6人

大小:

2B: 1053 平方英尺 (约97.8m²)

2C: 794 平方英尺 (约73.8m²)

房间配置: 主卧室配有特大床 (双人)、起居区配有沙发床 (双人床) 和次卧室配有双人床

景观: 大型落地窗

定制高级毛绒欧式床垫、Frette® 1,000 纱支密度, 100% 埃及棉亚麻布、Frette 高级浴巾、咖啡和茶具、2B 类: 带遥控器的 65 英寸液晶纯平电视、2C 类: 带遥控器的 55 英寸液晶纯平电视、带有 USB-A 和 USB-C 端口的中央充电站、全身镜、充足的壁橱空间、餐桌、用餐区设有冰箱、套房内迷你室内保险箱、电吹风、带语音信箱消息的电话、独立温控系统

Elemis® 沐浴、淋浴和水疗产品

中文名称仅供参考, 以迪士尼游轮官方公布为准!



礼宾海景阳台家庭套房

CONCIERGE SUITE WITH OCEANVIEW VERANDA

Category 02A

2A 类: 18 层;客舱 18100 (Elsa Suite) 和 18200 (Anna Suite)

主卧室配有特大床、次卧室配有双人床、起居区配有双人沙发床、2 间浴室、大型私人阳台、迷你酒吧

可容纳: 6人

面积: 1,059 平方英尺, 包括私人阳台 (约98.4m²)

房间配置: 主卧室配有特大床 (双人床), 起居区配有沙发床 (双人床) 和次卧室配有双人床 (双人床)

景观: 大型私人阳台

定制高级毛绒欧式床垫、Frette® 1,000 纱支密度, 100% 埃及棉亚麻布、Frette 高级浴巾、咖啡和茶具、带遥控器的 65 英寸液晶纯平电视、带有 USB-A 和 USB-C 端口的中央充电站、全身镜、充足的壁橱空间、餐桌、用餐区设有冰箱、套房内迷你室内保险箱、电吹风、带语音信箱消息的电话、独立温控系统、Elemis® 沐浴、淋浴和水疗产品

礼宾单卧海景套房 CONCIERGE 1-BEDROOM OCEANVIEW SUITE Category 01C



1C 类: 17 层;客舱 17086 (Jasmine Suite), 配备 2 张单壁下拉床
主卧室配有特大床

起居区配有双人沙发床和 1 张或 2 张壁挂式下拉床

可容纳: 5 至 6 人

1C: 822 平方英尺 (约76.4m²)

1C: 主卧室配有特大号床 (双人床)、带沙发床 (双人床) 的起居区和下墙下拉床 (2张单人床) 景观: 大型落地窗

定制高级毛绒欧式床垫、Frette® 1,000 纱支密度, 100% 埃及棉亚麻布、Frette 高级浴巾、咖啡和茶具、带遥控器的 65 英寸液晶纯平电视、带有 USB-A 和 USB-C 端口的中央充电站、全身镜、充足的壁橱空间、餐桌、用餐区设有冰箱、套房内迷你室内保险箱、电吹风、带语音信箱消息的电话、独立温控系统、Elemis® 沐浴、淋浴和水疗产品、电动透明窗帘和遮光窗帘



礼宾单卧海景套房 CONCIERGE 1-BEDROOM OCEANVIEW SUITE Category 01B

1B 类：16 层；客舱 16100， 16200（Marvel Suites）， 配备 1 张单人靠墙下拉床

主卧室配有特大床

起居区配有双人沙发床和 1 张或 2 张壁挂式下拉床

1B 类：带双水槽和淋浴的浴室；1C 类：带淋浴、独立浴缸、卫生间和双水槽的主浴室，以及带淋浴、卫生间和水槽的主浴室、开放式用餐区、步入式衣帽间、迷你酒吧

可容纳： 2 至 6 人

1B： 最大 1,156 平方英尺（约107.4m²）

1B： 主卧室配有特大号床（双人床）、带沙发床（双人床）的起居区和下墙下拉床（单人床）

景观： 大型落地窗

定制高级毛绒欧式床垫、Frette® 1,000 纱支密度，100% 埃及棉亚麻布、Frette 高级浴巾、咖啡和茶具、带遥控器的 65 英寸液晶纯平电视、带有 USB-A 和 USB-C 端口的中央充电站、全身镜、充足的壁橱空间、餐桌、用餐区设有冰箱、套房内迷你室内保险箱、电吹风、带语音信箱消息的电话

独立温控系统、Elemis® 沐浴、淋浴和水疗产品、电动透明窗帘和遮光窗帘

中文名称仅供参考，以迪士尼游轮官方公布为准！





礼宾皇家海景阳台套房

CONCIERGE ROYAL SUITE WITH OCEANVIEW VERANDAH Category 01A

1A 类：18 层；客舱 18106（Elsa Suite）和 18206（Anna Suite）

主卧室配有特大床，可通往私人阳台、儿童卧室配有双层床和落地窗、宽敞的起居区配有下拉式床、2 间套间浴室：主卧室配有双水槽梳妆台、独立浴缸和淋浴间，儿童浴室配有单水槽梳妆台和淋浴、2 个私人阳台和一个漩涡水疗池、宽敞的起居区、开放式餐厅、备有水和苏打水的吧台、主卧室的步入式衣橱

可容纳：6 人

面积：2,461 平方英尺，包括私人阳台（约228m²）

房间配置：主卧室配有特大床（双人床），儿童房配有双层床（两张单人床）和起居区配有下墙下拉床（双人床）





景观：2 个私人阳台，其中一个带漩涡浴缸

定制高级毛绒欧式床垫、Frette® 1,000 纱支密度，100% 埃及棉亚麻布、Frette 高级浴巾、咖啡和茶具、带遥控器的 65 英寸液晶纯平电视、带有 USB-A 和 USB-C 端口的中央充电站、全身镜、充足的壁橱空间、餐桌、Sub-Zero 酒柜、餐厅/酒吧区的冰箱、套房内迷你室内保险箱、电吹风、带语音信箱消息的电话、独立温控系统、宝格丽®沐浴、淋浴和水疗产品、电动透明窗帘和遮光窗帘



提前预订迪士尼冒险之旅

新加坡的定价和航行日期将于 2024 年 11 月 14 日公布，美国将于 2024 年 11 月 13 日公布。如果您是 cu 珍珠卡、白金卡、金卡或银卡漂流者俱乐部会员、符合条件的金橡树俱乐部会员、迪士尼度假俱乐部会员或 Adventures by Disney 的 Adventure Insider 均可优先预订我们新的迪士尼探险号

会员级别	售卖开始时间
 Pearl Castaway Club 会员	新加坡时间：12 月 4 日星期三上午 8:00 美国东部时间：12 月 3 日星期二晚上 7:00
 Platinum Castaway Club 会员	新加坡时间：12 月 5 日星期四上午 8:00 美国东部时间 12 月 4 日星期三晚上 7:00
Golden Oak Club 会员	新加坡时间：12 月 5 日星期四上午 8:00 美国东部时间：12 月 4 日星期三晚上 7:00
 Gold Castaway Club 会员	新加坡时间：12 月 6 日星期五上午 8:00 美国东部时间：12 月 5 日星期四晚上 7:00
 Silver Castaway Club 会员	新加坡时间：12 月 9 日星期一上午 8:00 美国东部时间：12 月 8 日星期日晚上 7:00
Disney Vacation Club 会员和 Adventure Insiders	新加坡时间：12 月 9 日星期一上午 8:00 美国东部时间：12 月 8 日星期日晚上 7:00
公众	新加坡时间：12 月 10 日星期二上午 8:00 美国东部时间：12 月 9 日星期一晚上 7:00

会员专属

迪士尼会员体系



银卡会员

完成 1 次航行后

- 至少提前 1 天预订新行程
- 在启航前 90 天添加邮轮活动
- 选择港口抵达时间并在启航前 33 天完成网上办理登机手续
- 专属邮轮码头登机手续 (如有)
- Castaway Club 会员专属电话号码和会员通讯
- 欢迎再次登船



金卡会员

完成 5 次航行后

- 至少提前 2 天预订新行程
- 在启航前 105 天添加邮轮活动
- 选择港口抵达时间并在启航前 35 天完成在线办理登机手续
- 私人机上接待处
- 会员专享折扣
- 此外, 所有 Silver Castaway Club 会员福利



白金会员

完成 10 次航行后

- 至少比公众提前 3 天预订新行程
- 在启航前 120 天添加邮轮活动
- 选择港口抵达时间并在启航前 38 天完成在线办理登机手续
- 在 Palo 或 Palo 牛排馆享用免费晚餐
- 此外, 所有 Silver 和 Gold Castaway Club 会员福利



珍珠会员

完成 25 趟航班后

- 确定新行程至少提前 4 天向公众出发
- 提前 123 天添加邮轮活动帆船
- 选择港口抵达时间并在启航前 40 天完成在线办理登机手续
- 免费 unlimited 数码照片套餐
- 此外, 所有银卡、金卡和白金卡 Castaway Club 会员福利



会员船上福利

银卡会员
1-4次航行

金卡会员
5-9次航行

白金会员
10-24次航行

珍珠会员
25+航行

专属邮轮码头登船手续 (如有)
在登机过程中享受会员专用线路。



欢迎回来登船礼品
欢迎您再次入住，并收到一份与您的会员级别相符的特别礼物。（每间客房一份礼品，以客舱最高 Castaway Club 会员等级计算。）



船上接待
在 8 晚和更长时间的航程中享受私人招待会，金卡、白金卡和珍珠漂流俱乐部会员将体验特别的娱乐活动。



折扣
专为金卡、白金卡和珍珠漂流者俱乐部会员打造的特别折扣。



在 Palo 或 Palo Steakhouse 享用免费晚餐
在成人专属的 Palo 或 Palo Steakhouse 享受优雅的夜晚，白金卡和珍珠卡会员（包括入住会员客房的客人）均可享用。视情况而定。所有宾客必须年满 18 周岁。每次航行，每间客房仅限一次免费体验。



免费 unlimited 数码照片套餐
从您踏上船的那一刻起，我们的专业摄影师将随时为您捕捉迪士尼游轮的所有魔力——因为您在海上留下的回忆是您带回家的最珍贵的纪念品之一。Benefit 将添加到 Pearl Castaway Club 会员的客舱。



50+ 里程碑纪念展
在迪士尼邮轮公司完成 50 次或以上航行的游客可以通过在迪士尼漂流者礁上展示他们的姓氏来纪念这一里程碑。数量有限，送完即止。

50+
班期

迪士尼活动时间表



Disney ADVENTURE

Disney CRUISE LINE

SAILING FROM SINGAPORE IN 2025

提问环节!



24小时服务电话: 027-81889166 微信/服务号: 81889166 网址: www.81889166.com