

TOURISM IN
THAILAND



TUTU车
夜游唐人街

五洲 泰国

格兰岛
曼谷
芭提雅

6天5晚·纯玩升级版

100%自由度纯玩·随意离团

独 重/磅/独/家 **赠送**

宫廷泰服拍照体验 **2** 小时
(任意更换多套泰服)



一秒懂行程

READ THE TRIP IN ONE SECOND

第一天行程

武汉→曼谷

DAY 1

餐：自理

住：曼谷网评五星酒店

第二天行程

金属城堡→大皇宫-玉佛寺→
长尾船游湄南河→tutu车夜游唐人街

DAY 2

餐：早午

住：曼谷网评五星酒店

第三天行程

爽泰庄园骑大象→泼水狂欢→
杜拉拉水上市场→风月步行街

DAY 3

餐：早午

住：芭提雅海边网评五星酒店

第四天行程

格兰岛→月牙沙滩快艇出海
七珍佛→海鲜BBQ

DAY 4

餐：早晚

住：芭提雅海边网评五星酒店

第五天行程

神殿寺→皇家泰服体验
KINGPOWER免税店→摩天轮夜市

DAY 5

餐：早午

住：曼谷网评五星酒店

第六天行程

曼谷→武汉

DAY 6

餐：早

住：无

曼谷全程五星酒店

FULL FIVE-STAR HOTEL

蓝河马酒店 (Blue Hippo Hotel)

※如遇满房换同等酒店替代

蓝河马酒店周到的服务和一流的设施，会让您在沙没巴干开展一段难忘的旅行。附近很多景点，包括Bang Na Navy Golf Course、BTS Bearing Station和Imperial World都离酒店不远。酒店坐落于Samrong Market边，附近还有很多景点包括曼谷国际贸易展览中心和Bitec。

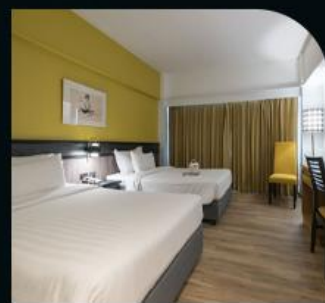


素坤逸坤酒店

KOON HOTEL SUKHUMVIT

曼谷兰甘亨威茨酒店

WITZ BANGKOK RAMKHAMHAENG



02豪华酒店

O2 LUXURY HOTEL

VST公寓酒店

VST HOTEL



芭提雅全程五星酒店

FULL FIVE-STAR HOTEL

芭提雅中天棕榈海滩酒店及度假村 Jomtien Palm Beach Hotel and Resort

※如遇满房换同等酒店替代

位于中天海滩的中心位置，坐落在海滩路的对面，提供室外游泳池和覆盖公共区的免费WiFi连接。客房均设有空调、电视以及带淋浴的连接浴室。这家酒店提供按摩服务、健身房以及24小时前台等各种服务和设施。客人可以在酒店内进行唱卡拉OK和打保龄球等活动。



海湾海滩度假村

BAY BEACH RESORT

芭提雅乔木提恩可可海滩酒店

COCO BEACH HOTEL JOMTIEN PATTAYA



罗迪纳海滩酒店

RODINA BEACH HOTEL

海滩度假村

CHOLCHAN PATTAYA BEACH RESORT



精选当地特色美食

A SELECTION OF LOCAL SPECIALTIES



【海鲜BBQ自助】

LOCAL SPECIALTIES



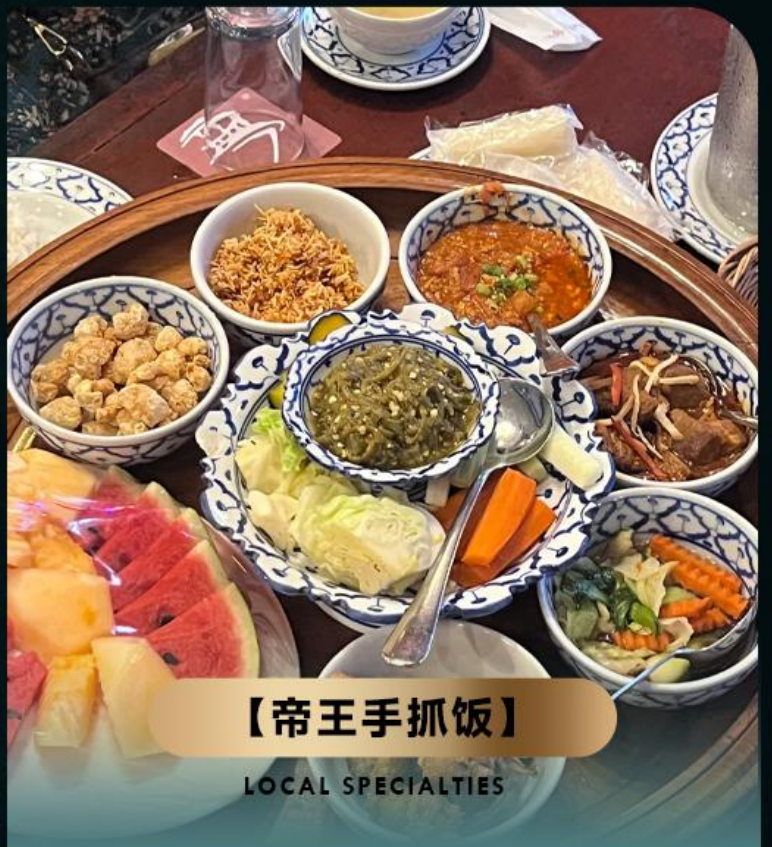
【泰式火锅】

LOCAL SPECIALTIES



【泰式风味餐】

LOCAL SPECIALTIES



【帝王手抓饭】

LOCAL SPECIALTIES

独家：宫廷泰服体验拍照2小时

FEATURED PLAY EXPERIENCES

体验泰式服装及配饰任何穿搭服装自由



曼谷精选游玩体验

FEATURED PLAY EXPERIENCES

Long tail boat tour
of Chao Phraya River



【长尾船游湄南河】

畅游东方威尼斯

Asiatique



【亚洲夜市】

各国的游客汇聚于此，热闹非凡！

tutu car night tour
of Chinatown



【tutu车夜游唐人街】

夜间曼谷嘟嘟车私人之旅

The
Royal Palace



【大皇宫】

泰国必游之地，金碧辉煌皇宫震撼眼球

JODD
FAIRS



【JODD夜市】

美食 手工艺品 服饰应有尽有



第一天 / 第二天

DAY1

武汉-曼谷 参考航班 (FD571 1240-1535)

期待已久的美好旅行终于即将启程... 前往泰国首都-曼谷。专属旅行管家提前与您联系，抵达曼谷后专车送往入住酒店

早餐	敬请自理	午餐	敬请自理	晚餐	敬请自理
酒店	曼谷网评 5 钻酒店				



DAY2

金属城堡-大皇宫玉佛寺-长尾船游湄南河-tutu 车夜游唐人街

导游提前发送集合时间，在酒店大堂等待大家，早餐后出发前往【金属城堡】(自由活动时间不少于 30 分钟)，这里感受到泰国最纯正朵水上人家，金属城堡寺庙又称叻差那达寺，造型非常华丽，37 座塔都由铁铸成。这不仅在泰国独有，在全世界除此之外也只有印度、斯里兰卡有完整保存铁铸塔的庙宇。寺庙是拉玛三世送给孙女的礼物，楼高七层，中央回旋木梯共有 67 级台阶。步行上楼时，每上一层楼，就能看到一尊佛像供在对面的窗前。随后前往【大皇宫+玉佛寺】(自由活动时间不少于 90 分钟)，这里是皇家圣地，由一组布局错落的建筑群组成，是暹罗风格，位于泰国首都曼谷，大皇宫汇集了泰国绘画，雕刻，装饰艺术的精华。宫廷建筑以白色为主，同时也是招待外国元首的宾馆。这里是曼谷甚至泰国的标志。下午时分乘坐湄南河游船体验泰国最具特色的【长尾船游湄南河】(自由活动时间不少于 20 分钟)，游览湄南河两岸传统的水上人家。可以观赏到非常神奇的快乐群鱼。沿途经过 湄南河上经典的风光带。著名的拉玛一世大桥、郑王庙、大皇宫等曼谷地标在湄南河粼粼波光的映衬下，显得格外迷人。傍晚前往唐人街探案拍摄地体验【tutu 车夜游唐人街】(自由活动时间不少于 90 分钟) 来到唐人街仿佛回到了 80 年代，这里到处都是传统的糕点铺，金铺，各种中华料理小吃，这里代表着中国传统文化，传统美食，汇聚了老华侨。搭乘曼谷独有的交通工具 tutu 车穿梭在唐人街上，定能给您带来精彩的体验。游览结束后回酒店休息。

特别备注(注：(如大皇宫玉佛寺景点关闭则改为暹罗古城)

【暹罗古城】可以说是全世界最大的户外博物馆，您可以在这里找到泰国各地最著名的建筑、纪念碑、和庙宇的缩小复制模型。这个博物馆占地 200 英亩，与泰国国土的形状几乎相同。园区还在里面建造了一个小型的水上市场，不仅有传统水上建筑，还有小贩划船贩卖传统小吃。

早餐	酒店自助	午餐	泰式火锅	晚餐	唐人街自理
酒店	曼谷网评 5 钻酒店				



DAY3

爽泰庄园骑大象-泼水狂欢-杜拉拉水上市场-风月步行街

早餐后出发，前往【暹罗爽泰庄园】(含骑大象+泼水)(时间不少于 90 分钟)体验泰国独特的文化氛围和地道的生活方式，领略园内泰国六个地区超 40 万平方公尺独具一格的风土人情，您可欣赏精彩绝伦的泰国文化民俗表演、爽泰花园、海龙王瀑布、亲临骑大象、泼水活动，让您和家人一起感受独特的泰式生活。下午前往【杜拉拉四方水上市场】(时间不少于 60 分钟)这里是杜拉拉升职记的拍摄取景地，在泰国的水上市场非常多，过去陆路交通不便，相连的河道成为人们聚集的地方，水上市场因此出现，最终发展成泰国最市井最有生活气息的“河岸集市”。傍晚前往【特色风月步行街】(约 60 分钟)芭提雅风月步行街是这里非常有名的街区，晚上灯红酒绿，热闹非凡。街道两旁有各式小吃、商店、酒吧，街上人群往来不停，是游客必经之地。在这里可以自行品尝美味的海鲜大餐，酒吧中经常有音乐表演、泰拳表演，还会有不少舞者站在门口激情跳舞，气氛异常火爆。

早餐	酒店自助	午餐	帝王手抓饭	晚餐	步行街自理
酒店	芭提雅海边网评 5 钻泳池酒店				



DAY4

格兰岛-月牙沙滩快艇出海-七珍佛山-海鲜 BBQ

早餐后，导游已经身着短袖短裤，抱着浴巾在大厅等候您，提醒您千万别穿长裤皮鞋出海。乘坐快艇前往【格兰岛】(时间不少于 240 分钟)，这里是芭提雅海湾最美的海岛，有碧海蓝天，可以在海边游泳，感受美丽的海边度假时光，也可以在这里可自费享受水上活动的乐趣(摩托艇、水上降落伞、香蕉船、海底漫步等)，格兰岛出海相对轻松，海水也非常漂亮，芭提雅码头出海仅需 15 分钟便抵达，而且岛上水上活动非常多，特别适合想看湛蓝的大海还想玩儿刺激水上活动的朋友们。午餐结束后前往【月牙沙滩】(游览时间不少于 40 分钟)这里是面向太平洋的一面，你会看到最美的沙滩和海水，在这里你可以享受拍照时光，也可以在沙滩漫步，或者租一个躺椅喝一个椰子享受真正的度假时光。出海归来前往芭提雅【七珍佛山】(时间不少于 20 分钟)硕大的岩壁上一尊金佛，这是庆祝泰皇登基 50 周年纪念，泰国华侨送给泰皇的神像，共同 18 吨重的 24k 金雕塑而成。今夜你将在芭提雅享受我们为您安排的【海鲜 BBQ】，海鲜 BBQ 提供大头虾，各种蟹类，贝壳类，鱼类各式各样的海鲜等主食，更能在这里亲手自己做一盘泰式木瓜丝，这是泰国人最喜欢的美食之一。

Ps:70 周岁以上建议不出海，执意出海必须有家属陪同且签约免责声明，所有出海人员均保证身体健康，无心脏病，高血压，颈椎病，哮喘等慢性疾病，并必须听从导游安全告知，船家安全告知，必须全程穿着救生衣，不可前往无人看管沙滩及海域。

早餐	酒店自助	午餐	岛上自理	晚餐	海鲜 BBQ 自助
酒店	芭提雅海边网评 5 钻泳池酒店				

DAY5

神殿寺-皇家泰服体验-KINGPOWER 免税店-摩天轮夜市

酒店早餐后出发，前往【**神殿寺四面佛**】（自由活动时间不少于 90 分钟）远近闻名的四面佛，东南亚极富盛名的四面佛，是泰国各地的主要信仰，祭拜时用鲜花、香烛及木像顺时针围绕四面祭拜，午餐后前往【**皇家泰服体验**】（自由活动时间不低于 120 分）驱车前往皇家泰服体验馆，这里汇聚了泰国各朝代的传统泰式服装，泰服体验馆也精心为您打造传统泰式场景和皇家珠宝佩戴，穿上泰式服装在这里打卡拍照留下最有意义的泰国之行的纪念照片。随后前往【**King power 国际免税店**】（自由活动时间不少于 90 分钟）可以在此处闲逛并购买最经济最实惠的烟酒、名牌服饰、手表、香水、家电等等。晚上前往亚洲最大的河畔夜市【**摩天轮夜市**】（自由活动时间不少于 90 分钟）这里汇聚了泰国特色小吃，工艺品，可以看到曼谷唯一的摩天轮，观赏到湄南河夜晚的景色。结束后返回酒店休息。

早餐	酒店自助	午餐	泰式风味餐	晚餐	夜市自理
酒店	曼谷网评 5 钻酒店				



DAY6

曼谷-武汉 参考航班 (FD570 0700-1135)

根据航班时间导游和司机在酒店带你前往机场，美丽的微笑之都-曼谷欢迎你再次回来。

早餐	酒店自助	午餐	敬请自理	晚餐	敬请自理
酒店	此晚不含住宿				



预定详情及重要信息

曼谷参考酒店:

素坤逸坤酒店 (Koon Hotel Sukhumvit)
蓝河马酒店 (Blue Hippo Hotel)
曼谷兰甘亨威茨酒店(Witz Bangkok Ramkhamhaeng)
O2 豪华酒店(O2 Luxury Hotel)
VST 公寓酒店(VST HOTEL)
如遇满房换同等酒店替代

芭提雅参考酒店:

芭提雅中天棕榈海滩酒店及度假村(Jomtien Palm Beach Hotel and Resort)
海湾海滩度假村(Bay Beach Resort)
芭提雅乔木提恩可可海滩酒店(Coco Beach Hotel Jomtien Pattaya)
罗迪纳海滩酒店(Rodina Beach Hotel)
海滩度假村(Cholchan Pattaya Beach Resort)
如遇满房换同等酒店替代

费用包含:

- 行程所列酒店住宿，酒店基础房型。（2人1房）
- 当地空调旅游车及所列地面交通工具
- 当地优秀中文导游及线上旅行管家服务。
- 行程中所列景点门票及行程中所列餐食。
- 武汉-曼谷往返机票含行李含税

重要: 如您想了解更多了解当地风土人情和民俗文化，可以向导游咨询更多行程外的玩乐项目。如有想体验的游玩项目，可以找导游帮忙代订。如代订成功，请务必签署《特色表演导游代购服务》单，如没有此单则所有项目及路上交通不在此行程泰国当地服务商的个人旅游意外险保险范围内~切记主动索取并凭此单与您的专属管家核实~~但如自行预定其他机构或自行租车，打车前往其他地方游玩出现的一切安全问题我社将不予负责，并不在此行程相关保险中，请悉知。（除清单表格上的代订项目以外导游不得推荐其他项目，并且不能对游客进行额外其他收费）

费用不含:

- 个人护照费用。导游服务小费 100 元/人，大巴车司机小费全程 100 铢/人，助手小费全程 100 铢/人
- 泰国个人旅游签证。
- 2-12 岁小孩不占床，报价基础上+400 元，12-18 岁儿童必须占床，占床报价基础上+700 元，65 岁以上老人+300 元
- 当地产生的小费，如船家小费，表演小费，酒店小费等，一般建议 20 泰铢-50 泰铢/次
- 航空保险以及行李超重费用及海关课税。
- 行程以外观光节目或自费活动项目。
- 因罢工、台风、航班取消或更改时间，交通延误及其它不在本公司控制范围内情况所导致的额外费用。
- 境外导游有权视当地情况更改行程及用餐地点，如无不可抗拒因素，将不减少行程上所有景点。境外的当天行程到酒店休息为止，客人如要私自外出，发生一切意外，均与旅行社无关。
- 全程酒店住宿均为双人标准间，无自然单间，如参团时有单男单女以加床或拼房为主。如要求住单间，请提前告知，并补收单房差。对于酒店有特殊要求的（如要求大床房等）请于参团时告知。
- 根据《旅游法》规定，旅行者不得脱团，如擅自脱团、离团、滞留等，旅行社将向公安机关、旅游主管部门、我国驻外机构报告，由此产生的一切法律后果由旅游者承担



预定详情及重要信息

安全提醒:

行程中所列航班号及时间仅供参考, 将根据实际情况做出合理的调整。

此参考行程和旅游费用, 我公司将根据参团人数、航班、签证及目的地国临时变化保留调整的权利。

贵重物品(现金, 护照等)请随身携带或寄放在住宿饭店的保险箱内, 绝不可放在车上或房间内等, 如有遗失旅客必须自行负责, 与接待旅行社责任无关。

住宿饭店内请先观察紧急出口所在, 若是饭店警报铃响, 请勿慌张。并请由紧急出口迅速离开。休息时请加扣房间内之安全锁, 对陌生人不要乱开门。勿将衣物披挂在饭店的灯上, 及勿在床上抽烟, 烟蒂不能乱丢, 以防造成火灾形责或饭店物品损坏而要求住客赔偿。

搭乘船只或从事水上活动时, 务必穿上救生衣, 船只行走时请勿走动, 切勿将手或脚放置船边受伤。海边戏水, 切勿超过安全警戒线的范围。我们必须再三声明: 只有您最了解本身的身体状况, 如孕妇, 心脏疾病患者, 高龄者, 幼龄者, 高低血压病患者, 或任何不适合剧烈运动之疾病患者等, 绝对不适合参加任何水上活动或浮潜或不适应于您个人体质之其它剧烈, 刺激性的活动, 如旅客隐瞒个人疾病或坚持参加任何活动而引致意外, 一切后果旅客自行负责。

与野生动物合照时, 切勿作弄或拨动物须毛, 请听从驯兽师的指导, 以免因人因素而发生意外。

东南亚因季节性的关系, 难免客人会有水土不服偶尔泻肚的状况, 请尽量避免食用生冷食物, 牛奶, 椰子, 冰块等, 食物尽量熟食, 如有腹泻现象请尽速告知当团领队或导游, 不要自己乱用药物。

此行程为落地散行程, 第一天及最后一天均为自由活动, 我们提醒您一定要注意自身安全及财产安全, 在外出时不得违反当地法律法规, 自由活动时将对对自己的人身及财产安全付全部责任, 未满 18 周岁儿童及学生将在监护人照看下完成行程, 监护人将承担相应法律责任。

服务标准:

景点说明: 行程中未标注“入内参观”的景点均为游览外观; 入内参观景点均含门票。

行程说明: 如遇部分景点节假日休息或庆典等, 本社有权根据实际情况调整行程游览先后顺序, 以尽可能保证游览内容。但客观因素限制确实无法安排的, 本社将根据实际情况进行调整, 敬请各位贵宾理解与配合。导游有权根据当日的交通情况, 时间安排对当日的行程顺序进行调整。

按照东南亚酒店惯例, 每标间可接待两大人带一个 1.2 米以下儿童 (不占床), 具体费用根据所报团队情况而定; 若一个大人带一个 1.2 米以下儿童参团, 建议住一标间, 以免给其他游客休息造成不便。

在东南亚国家享受服务应付小费的概念已成为其文化的一部分, 请尊重导游、地陪和司机的服务, 按惯例支付小费, 谢谢您的理解和支持。

中国公民出境旅游文明公约

中国公民, 出境旅游, 注重礼仪, 保持尊严。讲究卫生, 爱护环境; 衣着得体, 请勿喧哗。
尊老爱幼, 助人为乐; 女士优先, 礼貌谦让。出行办事, 遵守时间; 排队有序, 不越黄线。
文明住宿, 不损用品; 安静用餐, 请勿浪费。健康娱乐, 有益身心; 赌博色情, 坚决拒绝。
参观游览, 遵守规定; 习俗禁忌, 切勿冒犯。遇有疑难, 咨询领馆; 文明出行, 一路平安。