

南美洲 · 璀璨穿越之旅 6国 34天

玻利维亚的天空之境，一场穿越六国的心跳之旅，唤醒你的所有感官，南美等你，来一场说走就走的奇遇！



南美旅游的不二选择



南美六国

巴西、阿根廷、智利
秘鲁、乌拉圭、玻利维亚



五星航空

土耳其航空
五星航空



地道美食

十大南美
地道美食



一路美景

探索
亚马逊雨林



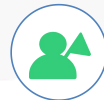
两国深度赏瀑布

阿根廷、巴西
深度赏瀑布



马丘比丘

世界七大奇迹
马丘比丘



金钻导游

全程
保驾护航



精品小团

18人
精品小团

拉-美-洲-游-记

巴西、阿根廷、秘鲁、智利、乌拉圭、玻利维亚

行程概况

圣保罗、玛瑙斯、里约、伊瓜苏、布宜诺斯艾利斯、卡拉法特、科洛尼亚、圣地亚哥、复活节岛、百内国家公园，利马、库斯科、乌鲁班巴、马丘比丘、纳斯卡大地画、卡瓦奇纳沙漠、普诺、拉巴斯、弟弟喀喀湖、乌尤尼天空之镜

DAY1	集合	DAY18	普诺游览弟弟喀喀湖
DAY2	乘机飞往圣保罗	DAY19	普诺拉车抵达拉巴斯，途径游览蒂瓦纳库
DAY3	圣保罗游览，飞往玛瑙斯	DAY20	拉巴斯飞往乌尤尼
DAY4	亚马逊雨林，黑白河，雨林部落游览	DAY21	乌尤尼游览
DAY5	玛瑙斯市区游览，飞往伊瓜苏	DAY22	乌尤尼飞往拉巴斯，拉巴斯市区游览
DAY6	伊瓜苏大瀑布两边分别游览	DAY23	拉巴斯飞往圣地亚哥，圣地亚哥游览
DAY7	鸟园游览，飞往里约	DAY24	圣地亚哥飞往复活节岛游览
DAY8	耶稣山，面包山游览	DAY25	复活节岛游览，飞往圣地亚哥
DAY9	飞往利马，利马老城游览	DAY26	瓦尔帕莱索游览
DAY10	乘车前往皮斯科，游览纳斯卡大地画	DAY27	飞往纳塔莱斯港，之后前往百内国家公园
DAY11	游览鸟岛，瓦卡奇纳绿洲，返回利马	DAY28	百内国家公园全天游览
DAY12	利马飞往库斯科，古城，盐田，圣谷游览	DAY29	穿越安第斯山，拉车过境阿根廷卡拉法特
DAY13	游览马丘比丘	DAY30	莫雷诺大冰川游览，飞往布宜
DAY14	返回库斯科，乘机飞往阿雷基帕	DAY31	乘船游览乌拉圭小镇科洛尼亚，之后返回
DAY15	阿雷基帕游览，乘车前往科尔卡峡谷	DAY32	布宜市区游览，之后乘机返回
DAY16	科尔卡峡谷游览，返回阿雷基帕	DAY33	转机
DAY17	阿雷基帕拉车前往普诺	DAY34	抵达北京

线路特点：

- ◆ **六国风情，一网打尽：**我们的精选南美六国深度游，带你走进巴西的热情、阿根廷的壮丽、秘鲁的神秘、智利的向往、玻利维亚的极致与乌拉圭的宁静。六国风光，各具特色，一次旅行，尽享南美大陆的多彩魅力。
- ◆ **精选酒店：**当地 4-5 星住宿和当地，乌鲁班巴庄园酒店，盐酒店等
- ◆ **甄选航班：**土耳其航空，五星航空。
- ◆ **舌尖上的美食盛宴：**巴西传统烤肉，阿根廷牛排餐，秘鲁羊驼餐，潘塔哥尼亚烤羊排，天空之镜盐湖特色餐，帕拉卡斯海鲜自助餐，当地餐为主，结合中餐。
- ◆ **团队人数：**18 人精品团(10 人成团，派领队)
- ◆ **签证：**持有效美签，巴西贴纸签，阿根廷电子签，玻利维亚落地签，其他免签

行程亮点：

南美洲最值得前往的 6 个国家 14 个世界遗产名录一网打尽，世界级景点爆棚

- ◆ 巴西马瑙斯—狂野亚马逊，索里芒斯河和内格罗河交汇壮景
- ◆ 巴西、阿根廷两国分别游览南美第一奇观，世界最宽瀑布——伊瓜苏大瀑布
- ◆ 巴西里约热内卢—热情洋溢的热带都市，巴西的璀璨明珠，上帝之城
- ◆ 利马老城—色彩斑斓的历史画卷，西班牙殖民风情与秘鲁本土文化的独特魅力
- ◆ 纳斯卡大地画—秘鲁的文化瑰宝，是存在了 2000 年的神秘艺术遗产。
- ◆ 文化与自然双重遗产，天空之城—马丘比丘，世界新七大奇迹之一
- ◆ 库斯科—古老印加帝国的核心地带，宏伟的石砌建筑和深厚的文化遗产
- ◆ 阿根廷莫雷诺冰川近距离深度体验—冰川游船一日游，阿根廷湖游览
- ◆ 乌拉圭世界遗产—科洛尼亚，西班牙与葡萄牙殖民时代建筑风貌的古老小镇
- ◆ 智利瓦尔帕莱索—色彩斑斓的建筑、丰富的历史文化遗产，被誉为“太平洋珍珠”
- ◆ 阿雷基帕—秘鲁的“白城”，以其殖民时期的建筑和迷人的城市风光吸引无数游客。
- ◆ 科尔卡大峡谷—秘鲁的自然奇迹，悬崖峭壁间隐藏着古老的村落和丰富的野生动物。
- ◆ 百内国家公园—智利的自然宝藏，冰川、湖泊、森林和山峰交织成一幅幅绝美画卷。



南美奇观天空之镜乌尤尼，瓦卡奇纳绿洲，帕拉卡斯鸟岛保护区，布宜老虎洲，好玩、不累，必打卡景点一个都不少

[拉-美-洲-游-记](#)

巴西、阿根廷、秘鲁、智利、乌拉圭、玻利维亚

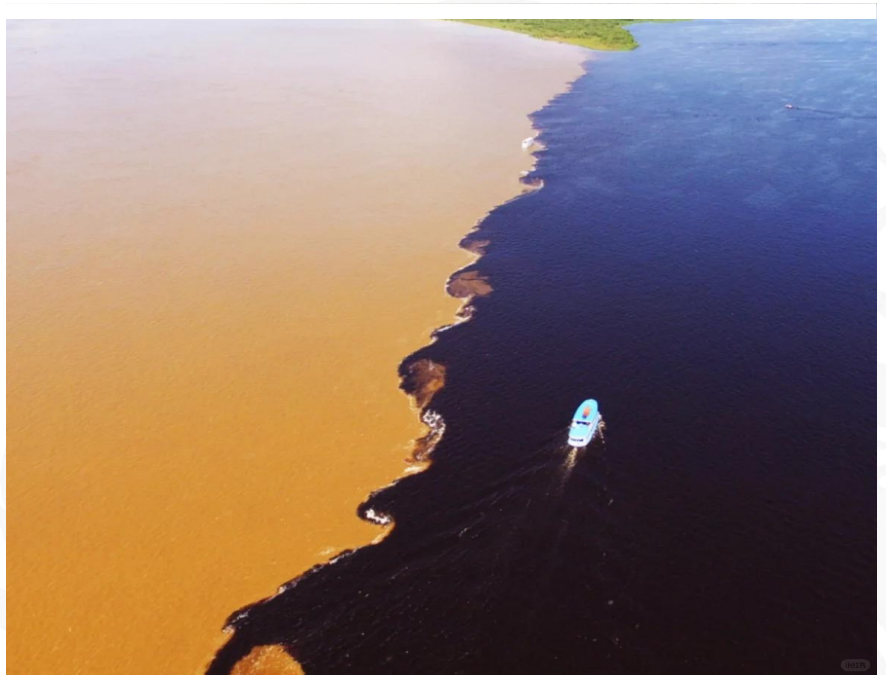
巴西、阿根廷、秘鲁、智利、乌拉圭、玻利维亚 6国34天

(圣保罗、玛瑙斯、里约、伊瓜苏、布宜诺斯艾利斯、卡拉法特、科洛尼亚、圣地亚哥、复活节岛、百内国家公园、利马、库斯科、乌鲁班巴、马丘比丘、阿雷基帕、科尔卡大峡谷、纳斯卡大地画、卡瓦奇纳沙漠、普诺、拉巴斯、弟弟喀喀湖、乌尤尼天空之镜)

让我们一起踏上这段难忘的旅程，探索这片充满魅力的土地吧！

行程安排

- 第1天 北京
晚上首都机场集合
- 第2天 北京→伊斯坦布尔市→圣保罗
参考航班：TK089 PEKIST 0045 0625 飞行10小时25分
TK015 ISTGRU 1005 1745 飞行13小时40分
搭乘凌晨航班，飞往圣保罗，抵达后，导游接机，
早：--- 午：--- 晚：中式餐 住宿：圣保罗4*
- 第3天 圣保罗→玛瑙斯
参考航班：LA3562 GRUMAO 1805 2105
早餐后参观建于十九世纪的【皇宫博物馆】（外观）、您可以欣赏到具有典型欧洲风情的皇家大花园、【巴西独立纪念碑】（不少于45分钟）。参观【拉美议会大厦】（外观）及【拉美艺术博物馆】（参观不少于45分钟）。午餐后车游华人聚集的【东方移民商业区】。【开拓者雕像】（不少于5分钟）、远观【护法英雄纪念碑】。晚上前往机场乘飞机前往玛瑙斯，抵达后入住酒店休息。
早餐：酒店内 午餐：中式餐 晚餐：--- 住宿：玛瑙斯当地4*
- 第4天 玛瑙斯
早餐后前往码头，乘坐游船游览【亚马逊河】（不少于2.5小时），沿途眺望玛瑙斯两岸的风貌。在途中有机会看到【独特的浮动码头】、【水上加油站】、【雅马哈摩托车工厂】等等。领略内格罗河与索利芒斯河【黑白河交汇】之奇观景象。亚马逊河上游由黑河（又称内格罗河）和索利芒斯河组成。索河河水为黄白色，黑河河水为浓咖啡色，因为比重、流速、温度的不同，两种河



[拉-美-洲-游-记](#)

巴西、阿根廷、秘鲁、智利、乌拉圭、玻利维亚

水并排长约 6 公里，互不相犯，黑白分明，成为一大景观。观赏黑白两河的交汇奇观后，探寻神秘的【粉色海豚】（粉色海豚为野生动物，十分稀有，不保证一定能看到）。中午特别安排在【印第安人桥头水上餐厅】享用亚马逊印第安人午餐。下午雨林探秘，【钓食人鱼】参观【印第安人工艺品浮动商店】。穿过曲静木桥，穿越茂密的森林，体验返璞归真感受。观看魔鬼沼泽地的【帝王莲】。前往印第安部落，观赏【印第安人舞蹈】，并可与他们共舞和合影。

10-4 月底雨林雨季，雨林探秘为做小船游览探秘。

5-9 月初雨林旱季，雨林探秘根据水位情况会改为雨林徒步。

早餐：酒店内 午餐：印第安水上餐厅 晚餐：当地餐 住宿：玛瑙斯当地 4*

第 5 天

玛瑙斯→转机城市→伊瓜苏

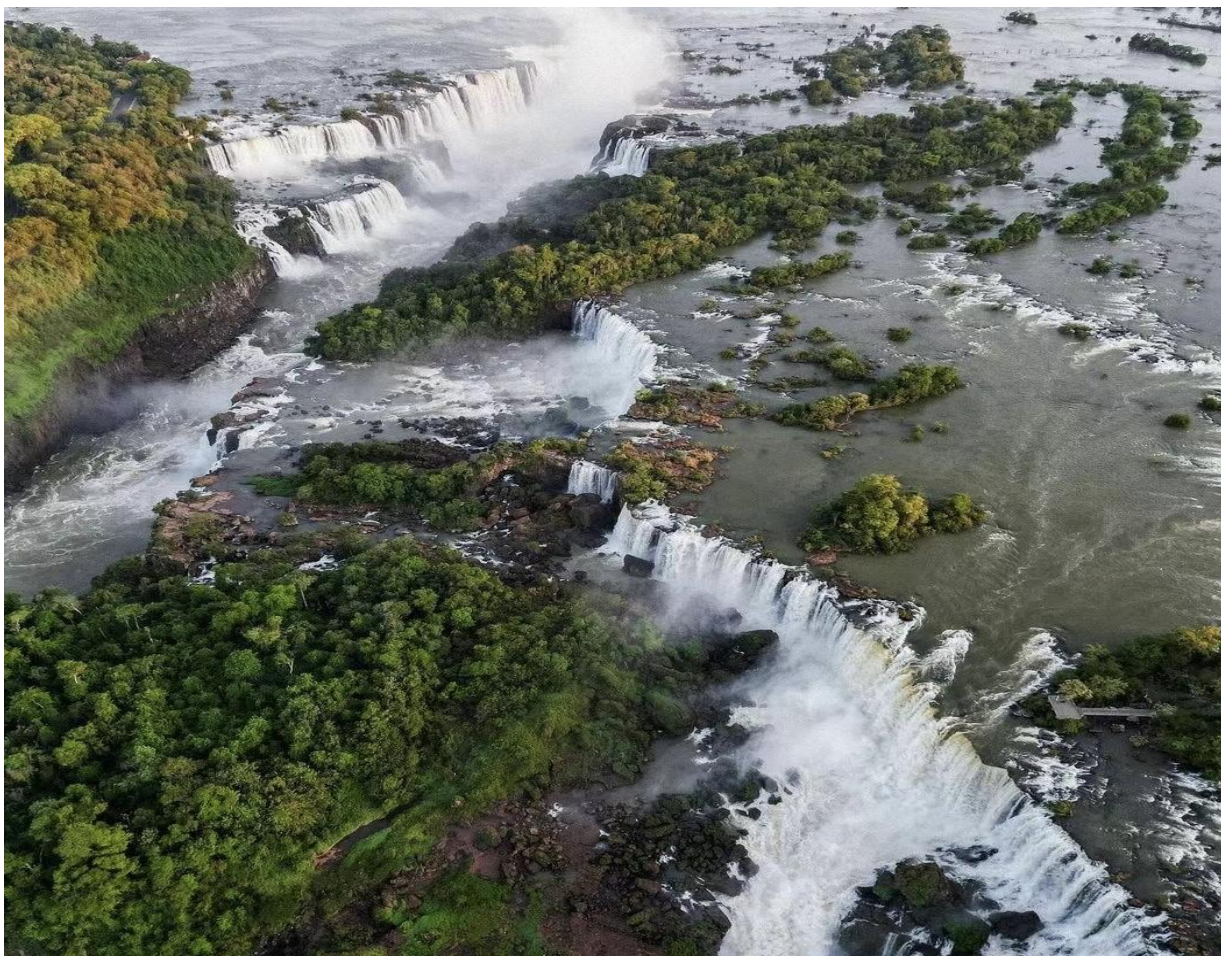
参考航班：LA3297 MAOGRU 1550 2050 LA3206 GRUIGU 2215 0005+1

早餐后返回市区后外观【百年大剧院】，百年大剧院又称亚马逊歌剧院，这座位于丛林中心的艺术殿堂所使用的建材完全是从欧洲进口的，白色的大理石来自意大利，铁柱来自英格兰，磨光的原木则是从法国输入，见证了橡胶贸易全盛时期的容光。驱车送往机场，乘机飞往伊瓜苏，抵达后，导游接机，入住酒店休息。

早餐：酒店内 午餐：当地餐 晚餐：--- 住宿：伊瓜苏当地 4*

第 6 天

伊瓜苏



早餐后，拉车入境阿根廷，前往阿根廷的【伊瓜苏瀑布国家公园】，从阿根廷的角度欣赏伊瓜苏大瀑布，公园设计美观幽雅；乘坐小火车穿梭于国家公园内，尽情享受大自然！您还可以（自费）乘

[拉-美-洲-游-记](#)

巴西、阿根廷、秘鲁、智利、乌拉圭、玻利维亚

坐冲锋舟，来一场湿身之旅，与瀑布零距离接触。午餐后，返回巴西，游览巴西一侧【伊瓜苏瀑布群】，巴西一侧可以（自费）乘坐小飞机，从空中游览伊瓜苏全景。欣赏美丽的瀑布落日。

【伊瓜苏瀑布】是目前世界上最宽的瀑布，位于阿根廷与巴西边界上。该瀑布为马蹄形，高 82 米，宽 4 公里。1984 年，被联合国教科文组织列为世界自然遗产，游览由 275 个瀑布组成的瀑布群。晚餐后，返回酒店休息。

早餐：酒店内 午餐：园内餐厅 晚餐：中式餐 住宿：伊瓜苏当地 4*

第 7 天

伊瓜苏→里约

参考航班：LA3685 IGUGIG 1415 1610

酒店早餐后，前往【伊瓜苏鸟园】。参观巴西国鸟大嘴鸟，并有机会与金刚鹦鹉合影留念。午餐后，搭乘转机航班飞往里约热内卢。在里约，这里有洁白如雪的细纱海滩、四季明媚的阳光、蔚蓝的大海和海边天生魔鬼身材的巴西姑娘，堪称“3S”经典。之后前往著名的【科巴卡巴纳（COPACABANA）海滩】漫步（不少于 10 分钟），欣赏蓝天白云，椰风海韵，欣赏美丽的大西洋风光。晚餐特别安排地道风味的【巴西烤肉餐】。晚餐后可（自费）欣赏里约特色桑巴秀表演

早餐：酒店内 午餐：黑豆饭 晚餐： 住宿：里约当地 4*

第 8 天

里约

酒店早餐后开始里约的游览：首先前往【耶稣山】（不少于 1 小时），山丘位于海拔 2310 尺，是观光里约热内卢的最理想地方，山丘上有一巨型耶稣基督像，此基督像高三十八米，宽二十八米，重量超过一千万吨；为纪念巴西独立运动成功而建。不论何时、何地都能从里约市一眼望见，为里约的象征。2007 年入选世界新七大奇迹。我们可以同高耸入云的耶稣伸手像合影留念，并远观十四公里长的尼特罗伊跨海大桥。午餐特别安排



[拉-美洲-游记](#)

巴西、阿根廷、秘鲁、智利、乌拉圭、玻利维亚

巴西国菜--【巴西黑豆饭自助餐】，这种巴西特色美食在当地语言中被称为“腓秀雅杂”(Feijoada)，香气扑鼻，鲜美无比，深受大众欢迎，故而被视为巴西的“国菜”。午餐后前往建筑风格独特的【里约热内卢天梯大教堂】（不少于10分钟）。外观最多可容纳20万观众入场的【马拉卡纳足球场】（不少于5分钟），之后，乘坐缆车登上里约第二地标【面包山】欣赏整个里约海湾。晚餐后送往机场搭乘内陆航班飞往利马，抵达后入住酒店休息。

早餐：酒店内 午餐：黑豆饭 晚餐：巴西烤肉餐 住宿：里约4*

第9天

里约→利马

参考航班：LA2405 GIGLIM 0725 1045

乘坐早航班飞往利马，抵达后，导游接机，午餐后，前往【老城区】：游览武器广场，又叫中心广场，是利马的精神文化中心。政府宫又名皮萨罗府，为秘鲁政府总部所在地，位于武器广场北侧，政府宫最初由新卡斯蒂利亚总督弗朗西斯科·皮萨罗兴建于1535年，作为总督府。【圣弗朗西斯科修道院】（外观），因其地下墓穴一流的图书馆而闻名，地下墓穴埋葬过7万人，图书馆内藏有数不胜数的古老经文。教堂本身是利马保存的非常完好的殖民时期教堂，受摩尔人的巴洛克风格影响。圣马丁广场，利马大教堂。晚餐后，入住酒店休息。

早餐：酒店内 午餐：中式餐 晚餐：中式餐 住宿：利马4*

第10天

利马/皮斯科



早餐后，乘车前往皮斯科，沿途可观赏沙漠风光及太平洋风光（乘车约5小时）。抵达后，乘坐【小型飞机】在空中观赏（空中时间约1小时30分钟），观赏“世界第八奇迹”【纳斯卡（NAZCA）】大地画，映入眼帘的是历经数千年、错落在沙漠地上、风吹不散的神秘几何动物图案，使人感叹不已。晚餐特别安排，入住五星度假酒店。

注：PISCO小飞机和纳斯卡小飞机需要提前预定并付款，付款后如天气原因未乘坐可退款，客人原因未乘坐不退款；PISCO小飞机提前1天知道具体起飞时间：根据季节和天气情况，小飞机起飞时间06:30-14:00不等，小飞机公司会随时调整时间，以最终安排为准！如预定后，客人因为时间问题投诉或要求退款，费用不退且我社不承担任何责任。

早餐：酒店内 午餐：当地餐 晚餐：海鲜餐 住宿：皮斯科度假5*

[拉-美-洲-游-记](#)

巴西、阿根廷、秘鲁、智利、乌拉圭、玻利维亚

第 11 天

皮斯科/利马

酒店早餐后，到码头乘坐汽艇前往帕拉卡斯【鸟岛保护区】，观赏海狮，洪堡小企鹅，数以万计的海鸟，大约时间为 2 小时。午餐后，乘车前往秘鲁 ICA 省观赏有名的【瓦卡奇纳 (HUACACHINA)】沙漠淡水湖。下午可以在沙漠游览，绿洲风光，可自费参加滑沙，冲沙等项目。之后乘车返回利马。抵达后，前往海边观赏落日，并想用秘鲁特色餐。晚餐后，返回酒店休息。

早餐：酒店内 午餐：当地餐 晚餐：海边餐厅 住宿：利马 4*

第 12 天

利马→库斯科

参考航班：LA2007 LIMCUZ 0755 0915 飞行 1 小时 20 分

乘坐早航班，飞往印加帝国的古都-库斯科，库斯科曾经是神秘的古印加文明的中心。1983 年被评为世界文化遗产。之后游览神秘的古印加文明中心的库斯科古城【世界文化遗产】。【太阳神殿 Coricancha】、【中央广场】、【大教堂】（不少于 30 分钟），参观印加帝国时期的重要的军事要塞-【萨萨瓦曼】（不少于 20 分钟）——昔日每天动用三万人次，历时 80 年才建成的巨型石垓城寨，至今仍令现代人叹为观止。下午乘车前往圣谷，入住乌鲁班巴修道院特色酒店。

早餐：酒店内 午餐：羊驼餐 晚餐：当地餐 住宿：乌鲁班巴庄园酒店

第 13 天

乌鲁班巴-马丘比丘-乌鲁班巴

早餐后，乘坐巴士前往火车站，抵达后坐当地火车前往马丘比丘山下（火车约 1.5 小时），前往“失落的印加城市”-【马丘比丘古城】。马丘比丘整个遗址高耸在海拔约 2350 米的山脊上，俯瞰着乌鲁班巴河谷，为热带丛林所包围，也是世界新七大奇迹之一。抵达后参



观太阳城庙、印加农时表、古水渠、古梯田、山鹰庙、印加王卧室。观看古代如何使巨大的石头成为可以建屋的小石块，据说在古迹中有一块高 3 米宽 6 米的大石能给人们补充能量。午餐在山下自助午餐。下午乘火车返回乌鲁班巴，晚餐后，返回酒店休息。

早餐：酒店内 午餐：当地餐 晚餐：当地餐 住宿：乌鲁班巴庄园酒店

[拉-美-洲-游-记](#)

巴西、阿根廷、秘鲁、智利、乌拉圭、玻利维亚

第 14 天

乌鲁班巴-库斯科→阿雷基帕
参考航班：LA2325
CUZAQP 1800 1910 飞行 1 小时 10 分
早餐后，前往欧燕台。Ollantaytambo 是位于秘鲁圣谷的考古遗址，位于库斯科市西北约 72 公里（45 英里）处。据信，它是公元 15 世纪由印加文明建造的，曾是军事、宗教和农业中心。Ollantaytambo 以其真正令人



印象深刻的堡垒而闻名，堡垒拥有巨大的石头梯田和高达 60 英尺（18 米）的围墙，科学界对建造这些石墙的技巧和掌握感到困惑。有些零件非常重，但仍然绝对精确且紧密贴合。该遗址的战略位置是为了抵御邻近敌对部落的攻击，并在印加抵抗西班牙征服者的过程中发挥了重要作用。它的位置和坚不可摧的墙壁使它成为一个容易防御的地方。下午游览古印加谷仓和盐田，之后飞往阿雷基帕，抵达后用晚餐，之后返回酒店休息。

早餐：酒店内 午餐：当地餐

晚餐：当地餐

住宿：阿雷基帕特色酒店

第 15 天

阿雷基帕-科尔卡峡谷



早上安排城市游览，阿雷基帕市中心武器广场，集合了 Catedral 大教堂还有重要的政府机关及对面的 La Compania 教堂。参观 Santa Catalina Convent 圣卡塔莉娜修道院修道院占地超过二万平方

米，里面像一个「城中之城」，围墙内有自己的「街道」，两旁是红、白、蓝三色的房舍，是当年「贵族修女」的居室。参观武器广场附近有一个博物馆，里面有一尊国宝级文物——“冰尸”，下午，从城市出发前往世界最深的科尔卡峡谷 Colca Canyon (车程约 4 小时)。入住科卡尔酒店，欣赏山区美景。

早餐：酒店内 午餐：当地餐

晚餐：当地餐

住宿：科卡尔特色酒店

[拉-美洲-游-记](#)

巴西、阿根廷、秘鲁、智利、乌拉圭、玻利维亚

第 16 天

科尔卡峡谷-阿雷基帕

大清早出发前往观看神鹰及世界最深的科尔卡峡谷 Colca Caynon。抵达神鹰看台，观看霸气的神鹰扬翔在峡谷中。观看神鹰 condor 视乎天气，一般阳光普照的上午机会较大。随后返回阿雷基帕机场(车程约 4 小时),沿着峡谷过去有几个不同族的部落，像是 Yanque、Achoma、Maca 等等。沿途是安第斯高原风光路旁很容易便看到野生的小羊驼 Vicunas。通过”火山观点”到达小镇。抵达后晚餐，之后入住酒店休息。



早餐：酒店内 午餐：当地餐 晚餐：当地餐 住宿：阿雷基帕特色酒店

第 17 天

阿雷基帕-普诺

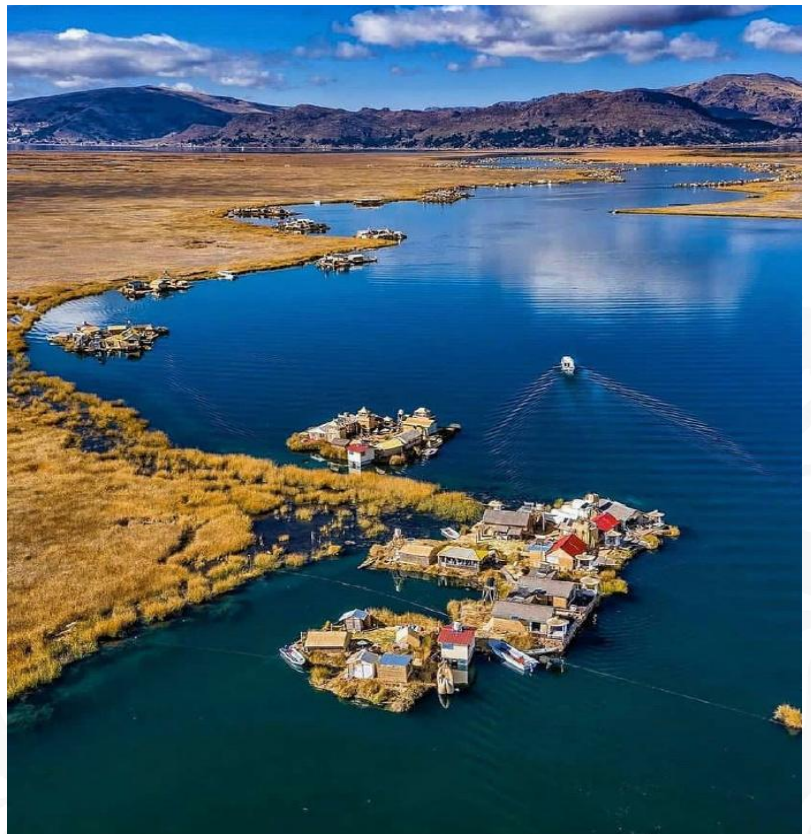
早餐后，乘车前往秘鲁和玻利维亚交接城市普诺。抵达后，小镇观光。晚餐后，入住酒店休。此天需要长途拉车 290 公里，用时约 5 小时左右。沿途可观赏安第斯山脉风光。

早餐：酒店内 午餐：当地餐 晚餐：当地餐 住宿：普诺当地 3 星酒店

第 18 天

普诺

早餐后，游览的的喀喀湖，的的喀喀湖是世界上海拔最高的可航行的淡水湖，面积为 8,380 平方公里，其中的 59.6% 的湖面归秘鲁所有，其余的为玻利维亚所有。宽广的湖面，波光闪闪，天地一色。远处绵延起伏的安第斯山脉，红绿相间的山脊犹如一张挂毯。乘船至乌洛斯（UROS）族岛民居住的芦苇浮岛，该岛的地下是由绿色的芦苇支撑，表面是厚厚的干枯的芦苇，悠然地漂浮在湖面上。参观塔基列原住民（TAQUILE）岛，体验其生活景象和欣赏美丽之湖光风景。在岛上午餐。下午返回普诺市区酒店住宿。



早餐：酒店内 午餐：当地餐 晚餐：当地餐 住宿：普诺特色酒店

第 19 天

普诺-蒂瓦纳库-拉巴斯

早餐后，拉车过境玻利维亚，去参观古老的城市——迪瓦纳库，一个古老的文明之都，在 Titikaka 湖的东南部。在远古时代迪瓦纳库之都被认为是最大的美洲文明发源地。在前印加 废墟的考古中发现最新的放射性碳 14 测试表明，这段历史可以追溯到公元前 1580 年。在这个充斥着古老气息的城市中我们将参观到 Kalasasaya 太阳神庙这个太阳神庙是个半地下的。然后 Akapana Pyramid 和传说中的太阳门，这趟旅行还会带 我们参观到一个古老物体和工具的博物馆。下午乘车前往普玛彭古。普玛彭古，是一座位于 蒂亚瓦纳科遗城西南边几英里处，今秘鲁与玻利维亚交界处的遗址，约六世纪初建立。在普玛彭古遗址，遗置着数多精细加工的巨大石板，经过检测，他们是安山岩所制造、耐久性强，并且被归类于最难加工的石头类型，莫氏硬度等级为 8。游览完毕后，返回拉巴斯市区，入住酒店休息。

早餐：酒店内 午餐：当地餐 晚餐：中式餐 住宿：拉巴斯 4*

第 20 天

拉巴斯→乌尤尼

参考航班：OB304 LPBUYU 0740 0840 飞行 1 小时



早餐后，搭乘飞机前往乌尤尼 Uyuni。抵达之后前往 Colchani 小村，途中可以看到著名的火车公墓，游览玻利维亚最美丽的景致，被称之为“天空之镜”的世界上最大的乌尤尼盐沼，天空之镜位于玻利维亚西南部的乌尤尼小镇附近，是世界最大的盐沼，东西长约 250 公里，南北宽

约 100 公里，面积达 10,582 平方公里，盛产岩盐与石膏，每年冬季，它被雨水注满，形成一个浅湖；而每年夏季，湖水则干涸，留下一层以盐为主的矿物质硬壳，中部达 6 米厚，尤其是在雨后，湖面像镜子一样，反射着好似不是地球上的、美丽的令人窒息的天空景色。继续参观乌尤尼盐湖，在盐湖上拍照留念。当你漫步在 盐沼的天地，浸没在纯白的世界里，会彻底被这令人窒息般的美丽所折服。在一望无际的白色世界里，人们感受到了世外桃源般的纯净与美丽。晚餐后，入住酒店。

早餐：酒店内 午餐：当地餐 晚餐：当地餐 住宿：乌尤尼盐酒店

第 21 天

乌尤尼

早上观赏盐湖日出，之后游览在盐湖中，有许多有一组一组的群岛，上面生长着乔木、灌木和柱状

仙人掌。其中最著名的岛屿是 Incahuasi（印加土楼）和鱼岛。我们将参观鱼岛。午餐安排盐湖特色餐，下午返回酒店，晚上可自费参加盐湖夜游。

早餐：酒店内 午餐：盐湖特色餐 晚餐：当地餐 住宿：乌尤尼盐酒店

第 22 天

乌尤尼→拉巴斯

参考航班：OB305 UYULPB 0915 1015 飞行 1 小时

早餐后，乘机返回拉巴斯。午餐后，乘坐城市缆车，体验拉巴斯市井生活。市区游览：参观拉巴斯旅游 Murillo 广场、大教堂(Catedral)，国会议事堂(Palacio Legislativo)，总统官邸 (Palacio de Gobierno)。在总统官邸前你还可以合影留念。晚餐后，入住酒店休息。

早餐：酒店内 午餐：当地餐 晚餐：中式餐 住宿：拉巴斯 4*

第 23 天

拉巴斯→圣地亚哥（周四、周六、周日直飞）

参考航班：LA890 LPBSCL 0914 1517 飞行 5 小时 3 分 (含经停)

早餐后，乘机飞往智利首都，圣地亚哥。抵达后导游接机。乘车上圣克里斯托瓦尔山—【圣母山】（不少于 15 分钟），位于智利首都圣地亚哥城的东北，马波乔河畔，它西依末伦山谷，是安第斯山的支脉，智利著名的旅游胜地，现在辟为“首都公园”，占地 712 平方公里，是圣地亚哥最引人入胜的公园。在圣母山上可以俯瞰圣地亚哥，晚餐后，返回酒店休息。

早餐：酒店内 午餐：当地餐 晚餐：当地餐 住宿：圣地亚哥当地 4*

第 24 天

圣地亚哥→复活节岛

参考航班：LA841
SCLIPC 0910 1250
飞行 5 小时 25 分

酒店早餐后，搭乘班机飞往【复活节岛 - Isla De Pascua】。抵达后，热情好客的岛民献上花环，欢迎访客。此地为著名的旅游胜地，以神秘的巨石人像（石像一般高 3~6 米，头冠重约 2~10 吨，最大的一座高达 11.5 米，重 82 吨，头冠重 11 吨。不少石像的背部刻有表示身份的记号。石像的神态既庄严又神秘，当地人称之为摩阿仪 (Moai)。岛上还有一种“会说话的木板”，它们也是这座岛独有文化的一部分。复活节岛奇异的风情吸引着无数



的游客，当地的居民将此岛称之为“世界的肚脐”。可（自费）欣赏复活节岛日出与日落。

早餐：酒店内 午餐：当地餐 晚餐：当地餐 住宿：复活节岛特色酒店

第 25 天

复活节岛→圣地亚哥

参考航班：LA842 IPCSCL 1445 2115 飞行 4 小时 40 分

酒店早餐后，参观【汤加里基-Tongariki】，【德皮多库拉-Te Pito Kura】，【奴奴神殿】，【奥隆戈 Orongo】土著民部落。午餐后，前往机场乘机返回圣地亚哥，入住酒店休息。（不含晚餐）

早餐：酒店内 午餐：当地餐 晚餐：--- 住宿：圣地亚哥 4*

第 26 天

圣地亚哥/瓦尔帕莱索/圣地亚哥

多天的飞行，我们今天稍作休整。早餐后前往智利国会所在地—【瓦尔帕莱索市】，它是联合国教科文组织授予“人类遗产”的古老城市。参观瓦尔帕莱索 Sotomayor 广场的【海军战士纪念碑】，特别安排【搭乘缆车】从高空俯瞰瓦尔帕莱索，随后享用【西式海鲜午餐】。午餐后，返回圣地亚哥。乘车上圣克里斯托瓦尔山—【圣母山】（不少于 15 分钟），位于智利首都圣地亚哥城的东北，马波乔河畔，它西依末伦山谷，是安第斯山的支脉，智利著名的旅游胜地，现在辟为“首都公园”，占地 712 平方公里，是圣地亚哥最引人入胜的公园。在圣母山上可以俯瞰圣地亚哥，全城景色尽收眼底。随后外观【总统府】（不少于 5 分钟），参观【ARMAS 阿马氏广场】（不少于 5 分钟）。

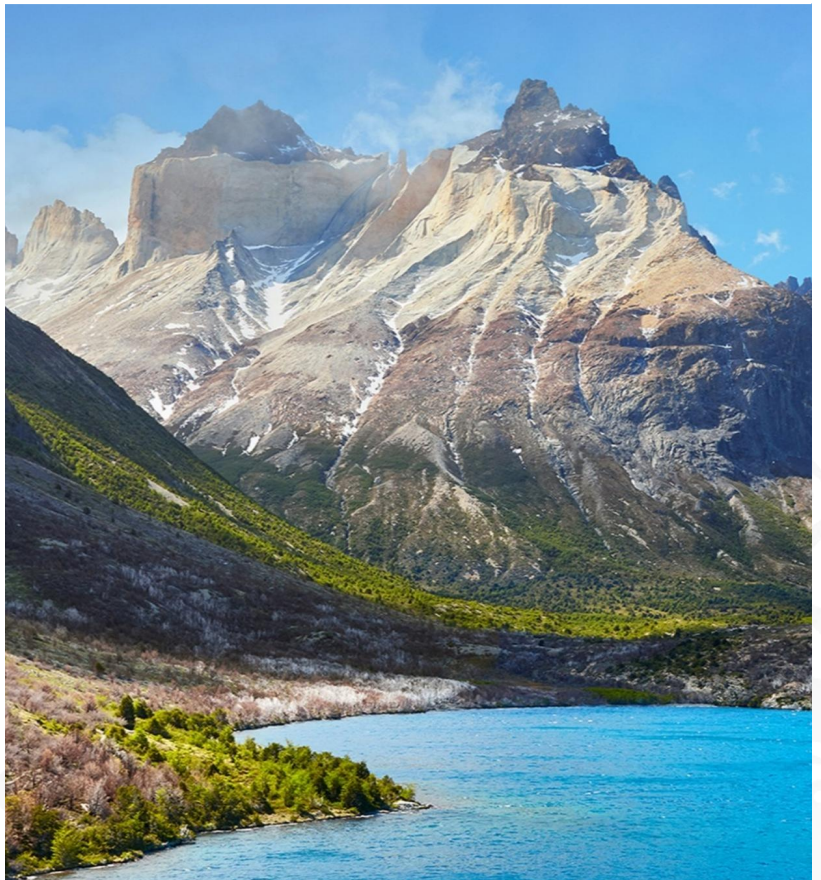
早餐：酒店内 午餐：海鲜餐 晚餐：中式餐 住宿：圣地亚哥 4*

第 27 天

圣地亚哥→纳塔莱斯-百内国家公园

参考航班：LA001 SCLPNT 0925 1243

早餐后，乘机飞往纳塔莱斯港，抵达后，乘车前往百内园内游览，还会经过葛雷冰河(GREY GLACIER)。当地条件有限，幸运的话，可以观赏到公园内的许多动物，如栗色羊驼、兀鹰等。在许多湖上都可以看到戏水的天鹅。之后乘车前往纳塔莱斯港，晚餐后入住酒店休息。



早餐：酒店内 午餐：当地餐 晚餐：当地餐 住宿：百内特色酒店

[拉-美-洲-游-记](#)

巴西、阿根廷、秘鲁、智利、乌拉圭、玻利维亚

第 28 天

百内国家公园

今日进行徒步体验。百内国家公园。徒步爱好者的天堂被《国家地理》杂志评选为人生不能错过的 50 个地方之一，同时联合国教科文组织也将其列为世界生态圈保护区。我们精心为您选择两条难度不同的路线，给您选择。安排导游带领大家进行徒步体验。同时可以有机会看到美洲特有动物，如羊驼，美洲豹等。

早餐：酒店内 午餐：当地餐 晚餐：当地餐 住宿：百内特色酒店

第 29 天

百内国家公园-卡拉法特

早餐后，穿越安第斯山脉，沿途您将欣赏到巴塔哥尼亚的绝美风光，乘车过境阿根廷。之后前往阿根廷湖(Lago Argentino)游览，阿根廷湖是阿根廷南部、南美洲著名的冰川湖之一，位于阿根廷南部的圣克鲁斯省。面积 1466 平方公里，为阿根廷第一大湖，南美第三大湖。湖面海拔 187 米，最大深度为 500 米。这里因几十座从山上向下延伸到湖中的冰川景观而闻名于世。晚餐想用当地特色烤肉餐，之后入住酒店休息。

早餐：酒店内 午餐：当地餐 晚餐：当地餐（烤全羊） 住宿：卡拉法特特色酒店

第 30 天

卡拉法特→布宜诺斯艾利斯

参考航班：AR1899 FTEAEP 1835 2135



酒店早餐后，乘机飞往卡拉法特，抵达后前往【大冰川国家公园】，步行走栈道游览，由 47 个大小冰川组成，其中最著名的是 PERITO MORENO 大冰川，面积达 257 平方公里，是世界三大冰川之一，也是少数还在继续生长的冰川之一，景色极为壮观。站在专门修建的观赏平台上，游客可以看到冰川是怎样从雪山顶上“倾泻”而下的。冰川正面笔直如削，顶部有无数裂隙，经过阳光的透射、折射，呈现出缤纷的颜色。从冰川上不时传来低沉的隆隆声，这是冰川崩裂的声音。午餐在园内享用，下午再次前往【大冰川国家公园】乘坐 MORENO FIESTA 游船 1 小时，在阿根廷湖上近距离观赏壮丽的冰川全景。

[拉-美-洲-游-记](#)

巴西、阿根廷、秘鲁、智利、乌拉圭、玻利维亚

晚餐特别安排体验巴塔哥尼亚烤羊肉。晚餐后，返回酒店休息。

早餐：酒店内 午餐：园内午餐 晚餐：--- 住宿：布宜 4*

第 31 天

布宜-科洛尼亚-布宜

早餐后，9 点左右，前往码头，乘船前往乌拉圭的【乌拉圭科洛尼亚】，抵达后游览【科洛尼亚·德尔萨克拉门托城】(Colonia del Sacramento) (不少于 30 分钟)，整个城区在 1995 年被联合国列为世界文化遗产。由于葡萄牙和西班牙争夺对小镇的争夺和殖民，所以到处显示了的二种文化交融。在这里可以欣赏到葡萄牙和西班牙殖民时期最古老的混合式建筑风格。街道布局是典型的葡萄牙式，狭窄而且不规则，(西班牙式相反，喜欢宽大且成规则的四方型)，葡萄牙式的鹅卵石街道，两旁却是典型的单层西班牙建筑。参观乌拉圭最古老的教堂，也被称为【Basílica del Santísimo Sacramento】(不少于 15 分钟)。随后外观建于 18 世纪至今仍在发挥作用的【灯塔】(不少于 10 分钟)，位于圣弗朗西斯修道院的废墟上。结束游览后乘船返回阿根廷布宜诺斯艾利斯。

晚上可【自费】参加欣赏探戈秀表演。包含晚餐

早餐：酒店内 午餐：当地餐 晚餐：中式餐 住宿：布宜 4*

第 32 天

布宜→伊斯坦布尔

参考航班：TK016 EZEIST 2355 2235+1 飞行 16 小时 50 分

早餐后乘车前往布宜诺斯艾利斯省著名的风景区【老虎洲 TIGRE】，沿途经过 SAN INISIDRO 高级时尚住宅区，欣赏 LA PLATA 河沿岸宁静秀丽的景色；抵达老虎洲 TIGRE 【搭乘游艇】(不少于 40 分钟)，行驶于错落有秩的，私人船坞林立的度假别墅之间，畅游位于巴拉那河(RIO PARANA)流域的 DELTA 三角洲。午餐特别安排球星餐厅 PARILLA LA BRIGADA，享用阿根廷烤肉午餐，这家餐厅不单是新任球王梅西的最爱，阿根廷国家队也经常会在国家队比赛后集体来这里聚餐，而老板也把顶层封闭起来，专门接待阿根廷国家队。午餐后外观【玫瑰宫(总统府)】和【首都大教堂】，教堂门前的火炬为其标志(不少于 15 分钟)。前往参观【BOCA 区】、TANGO 的发源地【CAMINITO 小道】、【PUERTO MADERO(新港)】(不少于 40 分钟)。随后前往美轮美奂的【El Ateneo Grand Spenid 书店】(不少于 10 分钟)，中文被译为“雅典人的书店”，被评为全球最美十大书店的第二名，也是南美洲最大最豪华的书店。她坐落于一个震撼人心的百年剧场里，这个剧场的前身是建筑大师皮罗和托莱斯·阿蒙



[拉-美-洲-游-记](#)

巴西、阿根廷、秘鲁、智利、乌拉圭、玻利维亚

戈于 1860 年为阿根廷女王玛斯·格鲁克斯曼所建造的豪华宫殿，1919 年女王宫殿改建成大光明剧院，宫殿内雕塑和壁画均出自名匠大师之手，其天花板上的壁画是意大利画家 Nazareno Orlandi 所画、希腊女神像雕塑柱是由 Troiano Troiani 创作的，庄严肃穆，神圣不可亵渎。（书店年代久远，阿根廷非常重视对书店的保养，有时会临时性的进行保养或整修，如遇这种情况则改为外观，还请理解）。晚餐后，送往机场，乘机返回。

早餐：酒店内 午餐：球星餐厅烤肉餐 晚餐：中式餐 住宿：飞机上

第 33 天

伊斯坦布尔
转机

飞机上

第 34 天

伊斯坦布尔→北京

参考航班：TK088 ISTPEK 0210 1615 飞行 9 小时 5 分
抵达

备注：以上行程和航班均为参考，具体出团行程以出团前最后确认航班为准！因为拉美内陆段飞机段数较多，而且基本为散客机位，随订随售，很难控制！因此最终我们会根据实际内陆航班预定及出票情况而调整行程，可能有些段会涉及转机，原则上我们尽量安排直飞。城市的顺序有可能会变更，但是城市及相关的景点不会少！导游也有权根据在行程进行中的现实情况调整景点的顺序！请各位游客予以谅解！

【祝各位旅途愉快】

一、服务项目

服务包含

1. 旅游签证费用，巴西，阿根廷
2. 全程国际段往返经济舱机票及税金
3. 豪华空调旅游巴士 15-40 座，每人 1.5 座
4. 境外单派中文导游服务及当地专业司机
5. 当地酒店住宿 4 星，5 星，特色酒店(双人间)
6. 自助早餐，中式团队午晚餐或当地特色餐（用餐时间在飞机上以机餐为准，不另补）
7. 行程内景点门票
8. 旅行社责任险
9. 旅游意外伤害险（保额 RMB30 万）
10. 每人每天 1 瓶矿泉水
11. 机场离境税

服务不含

1. 玻利维亚落地签费用，护照费用及所有公证书费用
2. 办理签证期间由使馆要求面试而产生的任何附加费（例如往返交通费、住宿费等）
3. 境外个人消费
4. 酒店内电话、传真、洗熨、收费电视、饮料等费用
5. 出入境的行李海关课税，超重行李的托运费、管理费等
6. 司机导游每天工作 10 小时，如有超时服务的，请与导游协商，并请自行付小费
7. 酒店因季节性上涨或遇到当地展会、节日和汇率变动原因而增加的费用；因班机延误所产生的额外费用及各种不可抗力因素所产生的费用
8. 全程单间差：RMB14500 元/间
9. 境外小费 340 美金/人，随团款支付 2448 元

[拉-美-洲-游-记](#)

巴西、阿根廷、秘鲁、智利、乌拉圭、玻利维亚

二、DIY 自选行程

(如需要安排, 请于报名时一并说明, 费用与定金一并交付, 敬请理解!)

特别说明: 以下行程均为 6 人成行! 低于 6 人则另行安排, 价格另议。

三、参团须知:

成团人数: 6 人成团, 10 人上领队。

- 1、报名时收取定金: RMB**60000** 元/人 (包括签证及机票定金)。尾款: 出发日期前 30 天支付尾款, 以定团协议为准;
- 2、请务必于团队截止日期之前, 将办理签证所需的所有真实完整合格的资料交给我社统一办理签证, 逾期递交资料而导致签证无法签出, 我社不承担任何责任。
- 3、**团队截止后, 因客人个人原因导致的退团, 定金不退, 并按照已经发生的实际费用收取损失!**
- 4、单独客人报名, 我社尽量安排客人与同性别客人拼住。

※拒签及取消规则:

(1) 关于取消

- 出发前 90 天或以外取消无损失;
- 出发前 59 至 30 天取消, 扣除定金;
- 出发前 29 天内取消, 扣除全部费用;

旅游者履行合同如有下述行为亦视为解约, 应当按照旅游合同中“旅游者解除合同”的规定承担责任:

- 1) 持非因私护照、自备签证、因私护照无效或有效期不足 6 个月等原因造成无法出行的由旅行者自行承担 responsibility 及费用;
- 2) 以家庭或单位名义参团, 因部分成员被拒签导致其他已出签家庭成员取消出行, 或在边防等有关部门拒绝出境而导致其他可以出境成员自行取消出行的, 及未满 18 周岁的旅游者已出签但因同行任一监护人被拒签或被拒绝出境而无法出行的由旅行者自行承担 responsibility 及费用;
- 3) 部分客人需收取防滞留保证金, 具体金额将根据客人实际情况而定; 保证金金额会在送签前和客人确认, 如客人无法交纳我社将退还团费 (机票定金旅行社承担), 如客人同意交纳, 但在出发前又拒绝交纳或未能到帐的, 我社将视为客人取消出团。
- 4) 如持非中华人民共和国护照的客人于境外直接参团, 请务必自行办理签证或确认免签; 于国内参团往返参团, 请务必自行确认是否免签及跟团出境后团队返回时能再次入中国境内。

国家城市		内容说明	建议价格	参考时间
巴西	里约热内卢	桑巴舞表演: 包括结束正常游览后往返表演场地的交通及入场费用 (周日不开)	120美金	1.5小时
巴西	伊瓜苏	直升飞机: 包括结束正常游览后往返交通及飞机费用	130美金	10分钟
巴西	伊瓜苏	大瀑布汽艇: 包括汽艇船票 (10人左右)	120美金	20分钟
阿根廷	布宜诺斯艾利斯	探戈舞表演: 包括结束正常游览后往返表演场地的交通及入场费用 (不含餐)	120美金	1.5小时

以上情况视同客人原因不能出入境的, 损失由客人自行承担。

[拉-美-洲-游-记](#)

巴西、阿根廷、秘鲁、智利、乌拉圭、玻利维亚

(2) 关于拒签

1) 如未按要求和规定时间提交造成的拒签，定金不退，超出部分，按照实际损失收取。

2) 因我社原因导致的拒签，费用由我社承担（公证书费用除外）。

★若因南美签证拒签（必须是通过我社办理的）取消行程，扣除4000/人（巴西+阿根廷签证）。若因为客人不配合提供或补充签证材料而拒签的，我社按正常取消政策收取损失。

(3) 如不成团

我方应在距离出发日期 60 天或以上通知旅游者，我方不承担责任损失；

四、签证说明：

🔥此行程需持有美国签证且有效期在 1 年以上

🔥持有美国签证，智利、秘鲁、乌拉圭免签。进需要办理巴西贴纸签、阿根廷电子签证、玻利维亚落地签

🔥办理周期 45 天，为了保证顺利出签，我们会根据使馆近期办理签证的进度调整资料截止时间

🔥此团回国后无需销签！

注意：原则上报名即交材料，如距出发时间不足 60 天，请与旅行社销售做二次确认。

阿根廷电子签材料：签证申请表格+清晰的护照电子扫描件

护照扫描件要求：

1. 全本扫描，从护首扫描到护照最后一页，空白页也要扫描。
2. 如果有美国签证在旧护照上，请新旧护照一起扫描。
3. PDF 格式，以新护照在前，旧护照在后的顺序，扫描在一个文件里。

巴西签证材料：

1. 申请人护照原件，（自预计到达巴西之日起）有效期不得少于六个月，且至少有两张空白页并且有签字。
2. 请注意：污损的，或者损毁的护照将不会被接受。如您的护照不具备此要求，请申请新护照。
3. 申请表（按照旅行社提供的表格如实填写信息）
4. 两张近 6 个月内彩色照片，尺寸为 4cm*5cm，正面照，白色背景（纸质版+电子版）
5. 电子版银行流水：最近三个月的银行流水，近 10 天之内打印。余额能承担整个巴西的费用；打印时间等通知
6. 如果申请人为未成年人，其父母或其资助人须提供支出申请人在巴西逗留期间所需费用的证明及关系证明（例如户口本，出生证）
7. 以上资料准备的基础上，按照各自身份准备以下资料（纸质版+电子版）：
 - 申请人为在职人员：申请人在职证明（使用公司抬头信纸，且有英文公司名称，加盖公章并签字）
所有的在职 必须提供英文版加签字，如果要提供营业执照，必须要翻译。
 - 申请人为学生：提供学校出具的在读证明（使用学校抬头信纸，且有英文学校名称，加盖公章并签字）
 - 申请人为退休人员：必须提供退休证明并翻译
 - 未成年人（18 岁以下）特殊材料要求：出生证明原件或经公证的复印件。不能提供原件时，需要提供经外交部或外事办公室认证过的复印件。
 - 单独旅行或跟随父母一方旅行的未成年人还需提供：

授权书 (www.blsbrazilvisa.com 下载)，父母双方在公证处签署授权书，并公证。

父母双方均陪同未成年人旅行，则以上授权书无需提供。

★注意：阿根廷由于电子签证当前不太稳定（旅行社可能会率先提交阿根廷电子签，需客人配合提供全本护照 PDF 格式扫描件和个人资料信息表），故不排除让客人补交常规团队签证材料可能。常规阿根廷团签需要提供在职证明、退休证明或者退休证的中西文双语公证书。

1、关于面试：根据客人的资料由使馆决定是否面试，巴西、阿根廷使馆保留抽查面试及补充资料的权利。如我社安排的面试时间客人不能准时来使馆参加面试，视同自动放弃签证，如因游客自身原因或因提供材料存在问题不能及时办理签证而影响行程的，以及被有关机关拒发签证或不准出入境的，相关责任和费用由游客自行承担。**若因为客人不配合提供或补充签证材料而拒签的，我社按正常取消政策收取损失。**南美各国签证政策随时变动，**目前阿根廷使馆需要提前预约面试，送签的当天客人本人需要亲自前往使馆面试。**

2、如客人在报名后有出国、出差、会议等个人行程安排，请第一时间告知我社，以免和面试时间有冲突。面试时间需等使馆通知，有个别情况可能提前2-3天使馆才会给具体的时间，面试时间一旦给出，不能更改。如因客人个人原因，不能参加面试，视同放弃签证，所产生的相关费用由客人自行承担。

3、是否给予签证、是否准予出、入境，为有关机关的行政权利。如因游客自身原因或因提供材料存在问题不能及时办理签证而影响行程的，及被有关机关拒发签证或不准出入境的，相关责任和费用由游客自行承担。

五、特别说明：

1、不可抗力和必要费用：

因不可抗拒的客观原因和非旅行社原因（如天灾、战争、罢工、政府行为等）或航空公司航班延误或取消、使领馆签证延误等特殊情况，我公司有权取消或征得旅游者同意后变更行程，一切超出费用（如在外延期签证费、住、食及交通费、国家航空运价调整等），旅行社有权追加差价。

2、确认后退费情况说明：

1) 由于团队行程中所有住宿、用车、景点门票等均为旅行社打包整体销售，因此若游客因自身原因未能游览参观的行程则视为自动放弃，费用不可退还。

2) 团队行程中，团队机票一旦出票，费用不可退还。

3、酒店说明：

1) 拉丁美洲国家无类似于中国的酒店星级评定制度，行程中所列酒店星级标准为当地酒店评定标准。

2) 国际通行的酒店入住时间是下午15点之后，退房时间是中午12点之前，团组需按酒店规则执行。

3) 拉丁美洲城市地广人稀，很多市区酒店周围并无繁华的街道和社区；大部分城市酒店即使在市中心，晚间19-20点后商业区亦停止营业，并非像中国城市一样晚间热闹，望理解。

4、用餐说明：

1) 境外的中餐厅在规模和口味上与国内相比有很大的差距，中餐厅规模都比较小，环境不如国内，饭菜口味为了适应当地的饮食习惯都已经比较西化，而且由于当地原材料和调料不够齐全，口味不纯正，故希望您能够理解。

2) 因团组为散客拼团，客人较多，如您饮食有特殊习惯（如穆斯林、素食等）请提前告知，我社将尽力为您安排，但如确实条件有限，无法满足您的需求，也请您理解。

5、保险说明：

拉-美-洲-游-记

巴西、阿根廷、秘鲁、智利、乌拉圭、玻利维亚

1) 游客应出行前确保自身身体条件能够完成旅游活动。旅行社建议游客在出行前根据自身实际情况自行选择和购买旅行意外伤害保险或旅行境外救援保险。

2) 旅游意外伤害险或救援险承保范围不包括以下情况，游客在购买前应咨询相关保险公司！

(1) 游客自身带有的慢性疾病；

(2) 参加保险公司认定的高风险项目如跳伞、滑雪、潜水等；

(3) 妊娠、流产等保险公司规定的责任免除项目。

3) 65岁以上报名客人说明

6、行李说明：

1) 由于拉丁美洲旅游产品飞行次数较多，且航班丢行李现象比较严重，一旦丢失很难寻回。强烈建议客人，贵重物品、药品（如客人因身体原因需要随身携带药品并且每天需要服用或注射，如为液体，请提前前往医院开立相关证明）等随身携带，不要托运。由于拉丁美洲机场管理不严格（或其他原因），请客人携带托运行李时，务必带有锁或密码的箱子，防止意外发生，请勿携带任何布袋、小推车等易打开的行李，如必须携带，请随身携带、不要托运。

2) 一旦发生行李丢失，我社将积极协助客人办理相关手续，寻找行李，并向承运航空公司索赔，但不承担赔偿责任。如客人不满意赔偿金额，可自行投保高额保险。

6、国外导游和司机以每日工作 10 小时计算，如团员要求或团员原因引起工作时间超时，则需收加班费。

7、关于退税：

退税说明：南美各国属于重税国家，对于退税一般不予退税，行程中只有阿根廷可以有退税政策，但整个退税手续及流程均由阿根廷国家控制，可能会出现退税不成功、税单邮递过程中丢失导致无法退税等问题，我们会负责协调处理，但无法承担任何赔偿。另外游客未能退税，旅行社不承担任何责任；如果因为贵宾个人问题（如没有按照流程操作、没有按照流程邮寄税单）或者客观原因（如遇到海关退税部门临时休息，海关临时更改流程，税单在邮寄过程中发生问题商家没有收到税单等）在退税过程中出现错误，导致您被扣款、无法退钱、退税金额有所出入等情况，旅行社和导游仅能协助您积极处理，并不能承担您的损失，请贵宾们理解。

8、货币兑换及时差：

1.目前巴西通用货币为雷亚尔，其他货币在使用或在巴西兑换时都会有汇率上的损失，因此建议游客在出国之前换好所需雷亚尔。除准备信用卡外，请尽量多准备一些零钱，持信用卡可在巴西境内部分商店刷卡消费；

2、阿根廷通用货币为阿根廷比索，阿根廷货币政策不稳定，比索不是流通货币，故在中国无法兑换，建议游客携带美元到当地后再兑换成当地货币；

3、行程中所涉及地区与中国时差分别为：南美与中国有 11-12 小时时差，转机时请注意时差！（冬令时比标准时间慢 1 个小时）以上航班及行程均为建议，具体出团航班及行程以最后确认为准！我司在不减少景点的前提下，有权利调整航班及行程的顺序。另关于南美详细注意事项请仔细阅读出团前《出团通知》。
注：以上项目最终解释权归我公司所有。

4、领队和导游可根据团组在境外旅游目的地的实际情况，在不减少参观景点的前提下，调整航班及行程。

5、出团时，为了您的健康，请自行携带《国际预防接种证书》（黄皮书）。

六、风险提示：

1、巴西玛瑙斯：因亚马逊雨林面积广大、动物出没不以人的意志为转移，所以不一定能看到您想看所有的动植物种类，望您能理解。如水位情况不允许选择乘小船深入原始热带雨林探秘行程，则改为徒步热带雨林探秘。

2、65 岁以上客人报名须知，请提前检查身体状况，带好常备药品。高原游览，请提前吃红景天调理身体。65 岁老人，需要签署健康声明给旅行社备案，方便领队和当地导游对客户提前了解个人健康信息。

3、疫苗介绍：在黄热病疫区居住或去疫区旅行的人员，都必须进行黄热病疫苗的预防接种，根据世界卫生组织的规定，黄热病疫苗预防接种的免疫期自接种后第 10 日起 10 年内有效(出行前 10 天接种，60 周岁以上开具免打证明)，主要禁忌对象为：急性发热性疾病患者、妊娠期及哺乳期妇女、婴儿，详情请向接种医护人员咨询。

>前往南美洲以及整个加勒比地区的客人，请至少提前 10 天注射黄热病疫苗，入境时应当向出入境检验检疫机构出示有效期的黄热病预防接种证明(黄皮书)；

>如因身体原因或年龄因素无法办理的，请前往疫苗中心办理《不能注射相关证明》(中英文)--预防接种禁忌证明，出团时携带；

>登陆质检总局网站(<http://www.aqsiq.gov.cn>)卫生检疫专栏查询相关信息。

24小时服务电话：027-81889166 微信/服务号：81889166 网址：www.81889166.com

[拉-美-洲-游-记](#)

巴西、阿根廷、秘鲁、智利、乌拉圭、玻利维亚