

法意瑞 明示酒店 推一罚十 3国12天

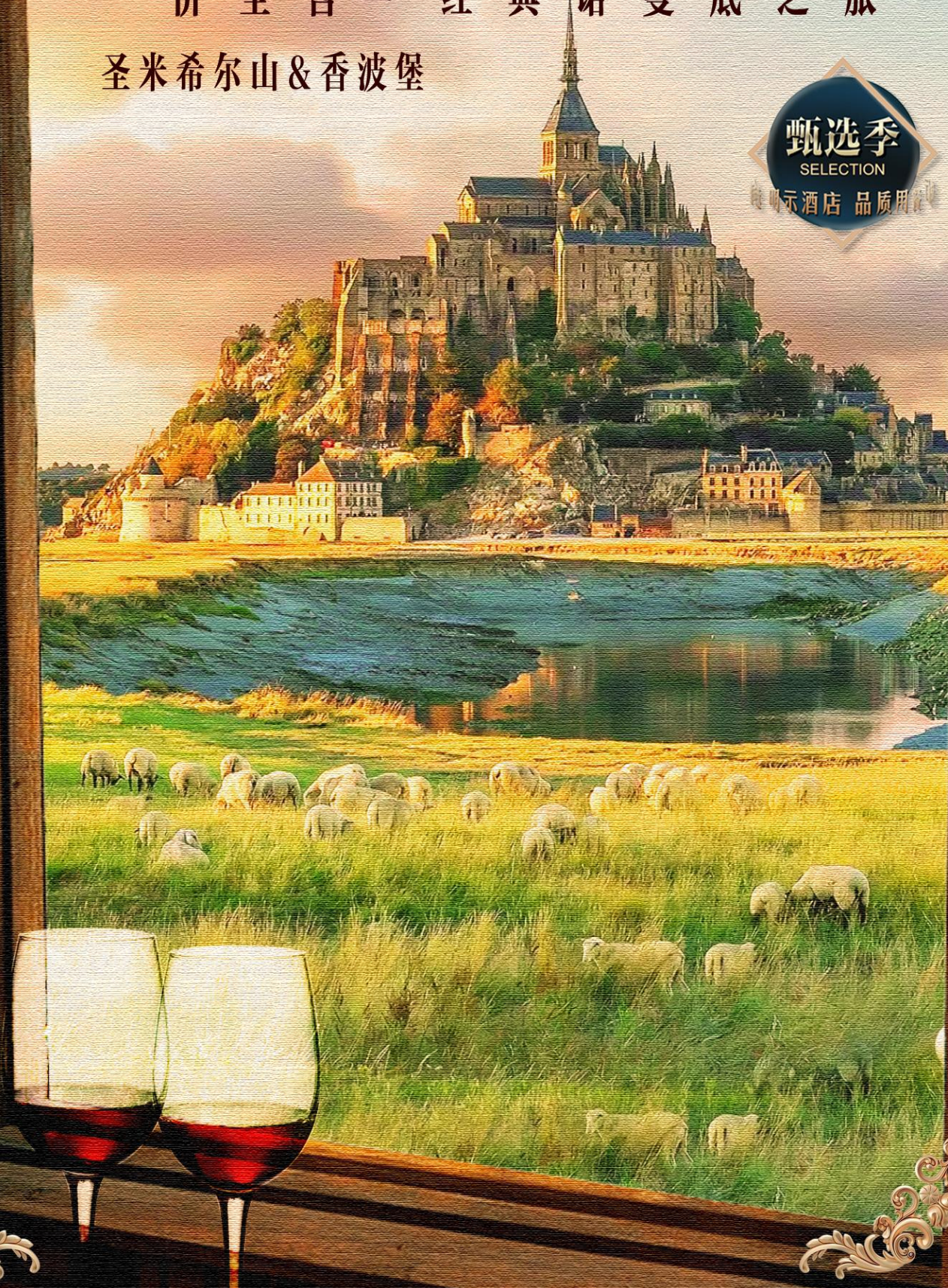
一价全含 · 经典诺曼底之旅

圣米希尔山 & 香波堡

甄选季

SELECTION

明示酒店 品质用家



RESTAURANTS

明示餐厅

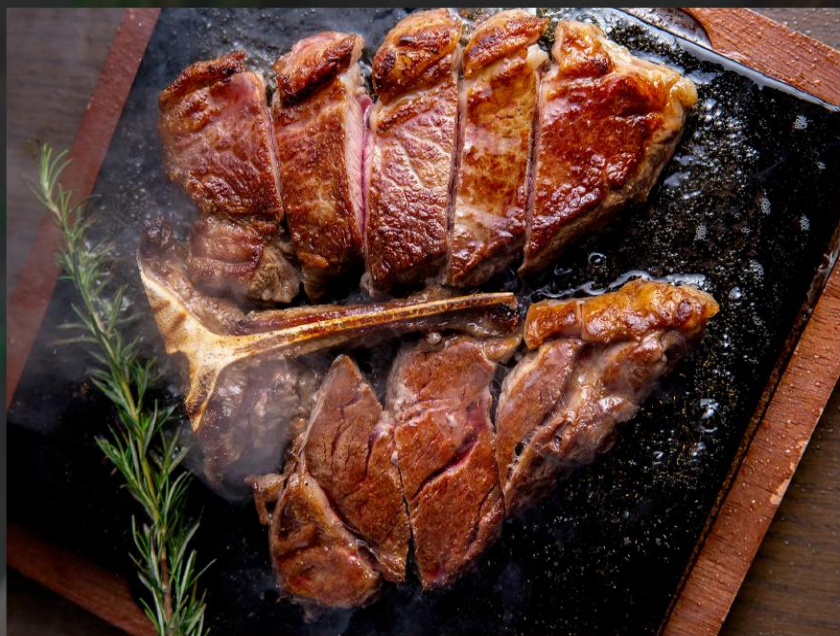
郑重承诺 品质用餐 明示菜品



1 西庸城堡品酒

2 意大利墨鱼面

早餐：酒店西式热自助早餐
中餐：6菜一汤 明示菜品
特色餐：全明示，安心纵享美味



3 T骨牛排餐

4 圣山中式自助餐

精彩行程

WONDERFUL ITINERARY

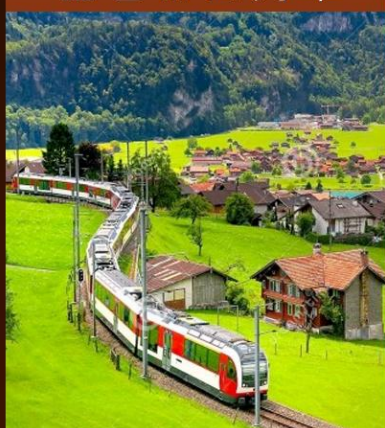
- 圣米歇尔山-打卡周杰伦MV同款打卡地
- 香波堡-- 探索神奇的双螺旋楼梯
- 西庸城堡品酒 (瑞士深度)
- 体验瑞士金色山口观光列车最美一段
- 美丽的阿尔卑斯雪山-铁力士雪山
- 比萨斜塔-世界七大奇景之一
- 卢浮宫含耳机讲解
凡尔赛宫含法国官方持牌人讲解
- 法国塞纳河游船&意大利威尼斯贡多拉游船



· 圣米歇尔山 ·



· 金色山口列车 ·



· 香波堡 ·



· 凡尔赛(含讲解) ·



· 优选景点 ·

一价全含·无自费

法 国

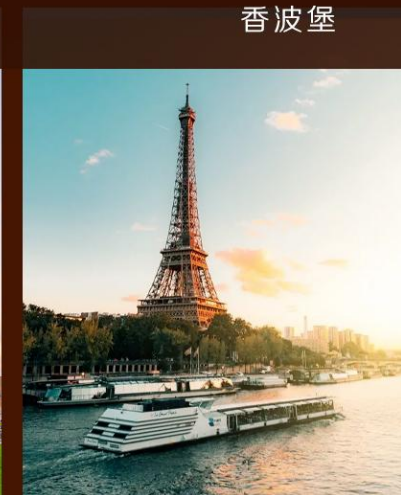
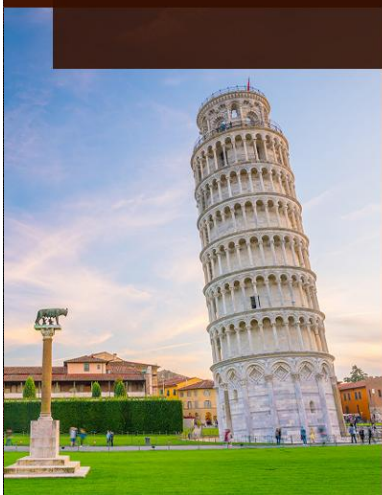
- 卢浮宫
- 凡尔赛宫
- 塞纳河游船
- 圣米歇尔山
- 塞纳河游船
- 香波堡

意 大 利

- 罗马古集市
- 佛罗伦萨古城区
- 威尼斯
- 贡多拉
- 比萨斜塔

瑞 士

- 铁力士
- 金色山口列车
- 西庸城堡品酒
- 卡贝尔桥
- 狮子纪念碑



· 比萨斜塔 ·

· 塞纳河游船 ·

· 铁力士雪山 ·

· 卢浮宫(含讲解) ·

法意瑞3国12天 圣米希尔山&香波堡



参考酒店:

参考行程:

行程				
第一天 9月8日 周日	北京✈️罗马 PEK ✈️ FCO	参考航班: CA939 PEK ✈️ FCO 1340/1855		
	交通	飞机/巴士	酒店	四星级酒店
	餐食	无		
10:00 首都机场集合, 专业送团人召开出团前旅游说明; 13:40 搭乘国际航空公司航班前往意大利首都-罗马; 18:55 抵达罗马后, 专车接机, 随后前往酒店休息调整时差, 准备迎接精彩的旅程...				
第二天 9月9日 周一	罗马👉普拉托 Rome 314km Prato			
	交通	巴士	酒店	四星级酒店
	餐食	早餐—西式热自助早餐	午餐—六菜一汤	晚餐—六菜一汤
07:00 酒店内享用西式热早餐; 08:00 酒店出发, 开始游览拥有悠久历史和辉煌古代文明的城市-罗马; 外观 斗兽场 (约 30 分钟) 是古罗马时期最大的圆形角斗场, 威严而壮观; 旁边是公元 315 年修建的 君士坦丁凯旋门 (约 15 分钟) , 经历了 2000 年的风风雨雨, 仍保存了当初的完美造型。古罗马市集 古罗马市集 (约 15 分钟) 不仅是古罗马的发源地及市中心, 也是罗马七座小山丘的共同交集  12:00 午餐, 景园餐厅, 六菜一汤; (回锅肉、萝卜炖牛肉、小鸡炖蘑菇、西红柿鸡蛋、时令蔬菜、红烧鱼、白灼虾紫菜汤 米饭+水果+茶水) 13:00 乘车前往普拉托; 18:00 晚餐, 华侨餐厅, 六菜一汤 (煎蛋、葱油鱼、红烧牛肉、麻婆豆腐、时令蔬菜、红烧虾 汤 米饭+水果+茶水) 19:00 前往酒店休息。				
第三天 9月10日 周二	普拉托👉佛罗伦萨👉比萨👉帕多瓦 Prato 30km Florence 90km Pisa 320km Padova			
	交通	巴士	酒店	四星级酒店
	餐食	早餐—西式热自助早餐	午餐—T 骨牛排	晚餐—六菜一汤

法意瑞3国12天 圣米希尔山&香波堡

甄选季

SELECTION

明示酒店 品质用餐

07:00 酒店内享用西式热早餐；

08:00 佛罗伦萨市区观光 (约 2.5 小时) :红色圆顶的**圣母百花大教堂**，由十块浮雕组成，内容以叙述旧约圣经题材为主的**天堂之门 (约 30 分钟)**；**市政厅广场 (约 25 分钟)**，这里有一座建于十三世纪的**碉堡式旧宫** (现为市政厅)，连同整个广场成为了一座露天雕塑博物馆，各种石雕和铜像作品栩栩如生，如人们所熟悉的米开朗琪罗的《大卫像》复制品。



11:00 午餐，**特别安排 T 骨牛排餐**

12:00 乘车前往比萨，抵达后外观伽利略的故乡比萨，主要游览景点为：**比萨斜塔** (外观不登塔 约 15 分钟)：世界七大奇景之一，让您惊讶此倾斜而不坠之奇景，誉为工程力学奇迹的比萨斜塔之所以闻名，是因它本身的斜度超过了力学上离中心点最大角度而仍能屹立不坠

14:00 乘车前往帕多瓦；

18:00 晚餐，帕多瓦大上海酒楼，六菜一汤；

(回锅肉、红烧鸡腿、西红柿炒鸡蛋、麻辣豆腐、炒包心菜、五色虾仁、汤 米饭+水果+水)

19:00 前往酒店休息。

第四天 9月11日 周三	帕多瓦 威尼斯 米兰 Padova 50km Venice 270km Milano			
	交通	巴士	酒店	四星级酒店
	餐食	早餐—西式热自助早餐	午餐—墨鱼面	晚餐—六菜一汤

07:00 酒店内享用西式热早餐；

08:00 乘车前往游览威尼斯，位于意大利东北部，是亚得里亚海威尼斯湾西北岸重要港口，主建于离岸 4 公里的海边浅水滩上，由 118 个小岛组成，400 多座桥梁连成一体，以舟相通，有“水上都市”、“百岛城”、“桥城”之称。搭乘摆渡船 (约 30 分钟) 前往逐渐颓毁沉没的水上古都参观，徒步参观有『黄金教堂』之称的**圣马可大教堂 (约 20 分钟)**、**圣马可广场 (约 20 分钟)**，游览连接道奇宫及其附属监狱的叹息桥 (约 20 分钟)。特别安排乘坐**贡多拉游船** (约 25 分钟)，在有限的时间里，游览威尼斯水城之精华的唯一方式，感受茜茜公主的浪漫，意大利船夫熟练的技巧带您漫游在水道胡同之间。



12:00 午餐，**特别安排意大利墨鱼面**；

13:00 乘车前往米兰；

18:00 晚餐，浙江饭店，六菜一汤；

19:00 前往酒店休息。

第五天 9月12日 周四	米兰 琉森 Milano 250km Lucern			
	交通	巴士	酒店	四星级酒店
	餐食	早餐—西式热自助早餐	午餐—自理	晚餐—六菜一汤

法意瑞3国12天 圣米希尔山&香波堡

甄选季

SELECTION

明示酒店 品质用餐

07:00 酒店内享用西式热早餐；

08:00 乘车前往琉森；抵达后游览瑞士著名的**阿尔卑斯山峰之一——铁力士山**⊗（约 2.5 小时，含上下山时间），乘坐 2 种不同缆车，一路领略春夏冬三季景观的奇妙旅程：第一段缆车可看见青翠的草地以及休闲吃草的牛群，就像进入童话世界，最为精彩的是最后一段，360 度旋转缆车将欣赏到的壮丽雪山全景绝对是不可错过的独特体验！（注：如遇恶劣天气、景点关门、雪山维修等情况，无法上山，我社将安排其他雪山或景点替换，敬请谅解。）



午餐敬请自理

15:00 乘车前往琉森（约 1.5 小时），抵达琉森后参观由丹麦雕刻家特尔巴尔森设计的**狮子纪念碑**，是雕刻在整块崖壁上的石像，风格独特的**卡贝尔桥**，8 世纪建城的琉森在中古曾是瑞士的首都，是到瑞士不可错过的地方，游览结束后可自由活动。



18:00 晚餐，亚洲餐厅，六菜一汤；

（炸鱼片、四季豆虾、番茄炒蛋、肉碎炒笋、蒜蓉白菜、蠔油生菜 紫菜鸡蛋汤 米饭+水果+水）

19:00 前往酒店休息。

第六天 9月13日 周五	琉森 ⊗ 茨维西门-蒙特勒 ⊗ 西庸城堡 ⊗ 第戎		金色山口火车参考时间：10:25-12:13	
	Luzern 121km Zweiximen-Montreux 3km chateau de chillon 228km Dijon			
	交通	巴士	酒店	四星级酒店
	餐食	早餐—西式热自助早餐	午餐—自理	晚餐—六菜一汤

07:00酒店内享用西式自助早餐

08:00乘车前往茨维西门，抵达后乘坐瑞士著名的全景观光列车—**金色山口火车**⊗（二等座，参考时间：10:06-12:13），前往蒙特勒，美丽的湖水，阿尔卑斯山与中世纪的建筑互相映衬，如诗如画的美景令人倾倒；



午餐敬请自理；

13:00参观著名的**西庸城堡**⊗（约1小时，含讲解+品酒），世界上最美丽迷人的监狱，已成为蒙特勒的名片，是瑞士最具代表性的古城堡。西庸城堡建造在日内瓦湖突兀的岩石上，给人一种漂浮在湖面上的幻觉。1816年，英国著名诗人拜伦来西庸城堡参观时，因为听闻这段悲惨的历史，而在石柱留下他的签名，并且写下著名的《西庸的囚徒》，西庸城堡也因此而名扬天下。随后在这幽静的古堡内，斟上一杯美酒，边品尝美酒边感受古堡的魅力。结束后，每人获赠一个酒杯纪念品。

15:00 乘车前往第戎；

18:00 晚餐，安舒餐厅，六菜一汤；

19:00 前往酒店休息。

第七天 9月14日 周六	第戎 ⊗ 香波堡 ⊗ 图尔		Dijon 360km Château de Chambord 100km Tours	
	交通	巴士	酒店	四星级酒店
	餐食	早餐—西式自助早餐	午餐—自理	晚餐—六菜一汤

法意瑞3国12天 圣米希尔山&香波堡



07:00 酒店内享用西式自助早餐
 08:00 乘车前往法国卢瓦尔河香波堡，沿途欣赏梦幻般的卢瓦尔河区，置身于美丽的图画中。
 午餐敬请自理；
 14:00 抵达后游览**香波堡**⊗(入内约1小时)香波堡是卢瓦尔河谷城堡群中规模最宏大的一座城堡,建于法国国王弗朗索瓦一世时期。城堡内共有 440 个房间, 84 处楼梯, 光烟囱就有 365 个, 气势磅礴, 华丽秀美。达芬奇在建造时期访问过城堡,并为城堡设计了文艺复兴时期意大利风格的装饰,因此整个城堡受到了意大利文艺复兴时期的建筑风格的影响,长度和宽度, 再加上精准和谐的比例令人惊叹, 成为法国文艺复兴时期的代表作之一。其中双悬梯是这座城堡中最著名的部分,他是由两组螺旋盘绕上升,而又相互独立的楼梯组成。1981 年被联合国教科文组织列入世界文化遗产名录。
 17:00 乘车前往图尔；
 19:00 晚餐, 太平洋酒家, 六菜一汤；
 20:00 前往酒店休息。



第八天 9月15日 周日	图尔 ⊗ 圣米歇尔山 ⊗ 卡昂 Tours 280km Mount-Saint-Michel 130km Caen			
	交通	巴士	酒店	湖区酒店 (四星级酒店)
	餐食	早餐—西式热自助早餐	午餐—中式自助	晚餐—自理

07:00 酒店内享用西式早餐；
 08:00 乘车前往法国著名古迹和天主教圣地——**圣米歇尔山**；
 10:30 抵达后游览**圣米歇尔山**⊗(含山顶修道院, 约1.5小时) 位于芒什省一小岛上, 距海岸两公里。小岛呈圆锥形, 周长 900 米, 由耸立的花岗石构成。海拔 88 米, 经常被大片沙岸包围, 仅涨潮时才成为岛。古时这里是凯尔特人祭神的地方。公元 8 世纪, 红衣主教奥贝在岛上最高处修建一座小教堂城堡, 奉献给天使长米歇尔, 成为朝圣中心, 故称米歇尔山。经过以后几个世纪的改扩建, 圣米歇尔山成了今天这样的规模。如今它又被列入“世界文化与自然遗产”名录, 慕名来观光者络绎不绝。
 12:00 午餐, 雄鹰酒楼, **自助餐厅享用中式自助餐**
 16:00 乘车前往卡昂；
 晚餐敬请自理
 19:00 前往酒店休息。



第九天 9月16日 周一	卡昂 ⊗ 巴黎 Caen 240km Paris			
	交通	巴士	酒店	四星级酒店
	餐食	早餐—西式热自助早餐	午餐—自理	晚餐—六菜一汤



法意瑞3国12天 圣米希尔山&香波堡

甄选季

SELECTION

明示酒店 品质用餐

07:00 酒店内享用西式早餐；

08:00 乘车前往法国时尚之都巴黎，这个全球游客瞩目的焦点，有闻名世界的建筑，有数不尽的艺术宝藏，也有令人垂涎三尺的法国佳肴，等着我们去发掘；

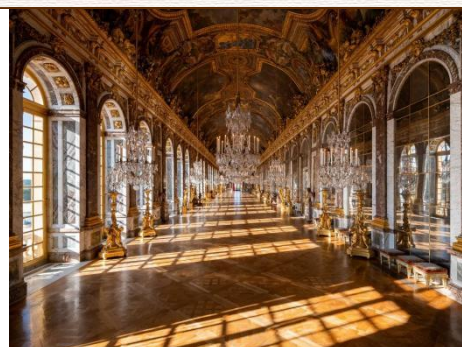
午餐敬请自理；

14:00 乘车前往参观**凡尔赛宫**⊕（含官方持牌讲解，1小时），凡尔赛宫及其园林堪称法国古建筑的杰出代表。1979年被列为《世界文化遗产名录》，是世界五大宫之一，是人类艺术宝库中一颗灿烂的明珠；

18:00 晚餐，食家庄，六菜一汤；

（清蒸鱼片、口水鸡、红烧猪脚、干煸四季豆、五香豆干、蒜茸包心菜 番茄蛋花汤 米饭+水果+茶水）

19:00 前往酒店休息。



第十天 9月17日 周二	巴黎 Paris	巴士	酒店	四星级酒店
	交通			
	餐食	早餐—西式热自助早餐	午餐—六菜一汤	晚餐—六菜一汤

07:00 酒店内享用西式热早餐；

08:00 参观光芒四射的花都名胜（约2小时）：**凯旋门**地处宽阔的戴高乐广场，这里是香榭里舍大街的尽头，从戴高乐广场向四面八方延伸，有12条大道，宏伟、壮丽的凯旋门就耸立在广场中央的环岛上面；**协和广场**上有绿铜色的雕像及美丽的喷泉，中央是来自古埃及太阳神殿的**方尖碑**，这片宏伟壮丽的广场被法国人称为“世界最美丽的广场”。随后特别安排**塞纳河游船**（约1小时）⊕，欣赏巴黎城市美丽景致。



11:00 午餐，印象小馆，六菜一汤；

13:00 前往参观世界三大博物馆之一的**卢浮宫**⊕（含耳机讲解，约1.5小时），如今博物馆收藏的艺术品已达40万件，其中包括雕塑，绘画，美术工艺及古代东方，古代埃及和古希腊罗马等7个门类。在此可欣赏镇馆三宝-蒙娜莉莎的微笑，米罗的维纳斯雕像和胜利女神像，让你一窥艺术殿堂的奥妙。



14:00 下午可巴黎市区自由活动约3小时。

18:00 晚餐，大家乐，六菜一汤

19:00 前往酒店休息。

第十一天 9月18日 周三	巴黎 ✈ 北京 CDG ✈ PEK	参考航班：CA876 CDGPEK 1410/0630+1		
	交通	巴士/飞机	酒店	无
	餐食	早餐—西式热自助早餐	午餐—无	晚餐—无

07:00 酒店内享用西式热早餐；

09:00 乘车前往机场，办理退税及登机手续。

午餐敬请自理；

法意瑞3国12天 圣米希尔山&香波堡

甄选季

SELECTION

明示酒店 品质用餐

14:10 搭乘国际航班返回北京。

请您保留好往返登机牌连同护照一起交给领队拿回销签，也有可能请您前往使馆面试销签，在使馆为您留下良好的记录便于您再次出国。

第十二天 9月19日 周四	北京 PEK			
	交通	无	酒店	无
	餐食	无		

06:30 安抵北京，结束愉快的旅行！

友情提示：

- 1、本旅行社提醒游客特别注意：在随团旅游期间，无论是在自由活动期还是团队旅游过程中，请务必注意自身人身安全及财产安全；防止意外事故的发生；注意饮食卫生及身体健康！
- 2、以上行程时间表仅供您参考，如遇特殊情况（如堵车、恶劣天气、景点关门、突发事件等），领队将予以前后调整，请以境外最终安排为准；请严格遵守领队告知的自由活动时间，以免延误行程，敬请理解与配合！
- 3、以上项目我社需提前预定购买，若因不可抗力等原因无法安排。我社会安排同等价位项目替换；若客人自身原因不参加，我社视客人自动放弃项目，不予退费！
4. **特别注意事项欧盟规定:旅欧期间最少每人每天带够 150 欧元。**
5. 如遇展会季或重大活动，届时酒店将拉远，敬请谅解！

所包括项目	不包括项目
<ul style="list-style-type: none"> ◎ 欧洲国家邀请和签证费； ◎ 行程中所标明的欧洲星级标准酒店及早餐； ◎ 全程每日午、晚餐以中式餐食为主（用餐标准为 6 菜 1 汤），如遇退餐 6 欧元/每人每餐； ◎ 全程提供豪华巴士（车行按人数而定），专业司机； ◎ 行程中带⊕的景点含门票费； ◎ 国际间往返机票（经济舱）及欧洲境内段机票（含机场税）； ◎ 境外旅行责任险； ◎ 境外司机、餐厅服务费、意大利当地地陪服务费及酒店税； 	<ul style="list-style-type: none"> ◎ 护照费、申请签证中准备相关材料所需的制作、手续费，如未成年人所需的公证书、认证费； ◎ 洗衣、电话、饮料、烟酒、付费电视、行李搬运等私人费用； ◎ 出入境的行李海关课税，超重行李的托运费、管理费等； ◎ 行程中未提到的其它费用：如特殊门、游船（轮）、缆车、地铁票等费用； ◎ 公务活动及专业翻译费，转机/火车时用餐； ◎ 旅游费用不包括旅游者因违游览约、自身过错、自由活动期间内行为或自身疾病引起的人身和财产损失； ◎ 此团单间差为 80 欧/人/晚；

法意瑞3国12天 圣米希尔山&香波堡

甄选季

SELECTION

明示酒店 品质用餐

二、气温

主要城市	1月	2月	3月	4月	5月	6月	7月	8月	9月	10月	11月	12月
罗马	4-13℃	4-14℃	6-15℃	8-18℃	12-22℃	16-26℃	18-29℃	18-29℃	16-26℃	12-22℃	8-17℃	5-14℃
佛罗伦萨	1-10℃	3-12℃	5-15℃	8-19℃	11-23℃	15-27℃	17-31℃	17-31℃	14-27℃	10-21℃	6-15℃	2-10℃
威尼斯	-1-6℃	1-8℃	4-12℃	8-16℃	12-21℃	16-25℃	18-28℃	17-27℃	14-24℃	9-18℃	4-12℃	0-7℃
那不勒斯	4-12℃	4-13℃	6-15℃	8-18℃	12-22℃	16-26℃	18-29℃	18-30℃	15-26℃	12-22℃	8-17℃	5-14℃
慕尼黑	-4-3℃	-3-4℃	0-9℃	3-12℃	7-18℃	10-20℃	13-23℃	12-23℃	9-19℃	5-13℃	0-7℃	-2-4℃
法兰克福	-1-4℃	-1-6℃	2-10℃	4-14℃	8-20℃	12-22℃	14-25℃	13-25℃	10-20℃	6-14℃	2-8℃	0-5℃
琉森	-3-2℃	-2-4℃	1-8℃	4-13℃	8-17℃	11-20℃	13-23℃	12-22℃	10-19℃	6-13℃	1-7℃	-2-3℃
第戎	-1-4℃	-1-6℃	2-11℃	5-15℃	9-20℃	12-22℃	14-25℃	14-25℃	10-21℃	7-15℃	2-8℃	0-5℃
巴黎	2-7℃	3-8℃	5-12℃	7-15℃	10-19℃	13-22℃	16-24℃	15-25℃	12-21℃	9-16℃	5-10℃	4-8℃
尼斯	5-13℃	6-13℃	8-15℃	10-16℃	14-20℃	17-24℃	20-27℃	20-27℃	17-24℃	13-21℃	9-16℃	6-14℃
布鲁塞尔	1-6℃	1-6℃	3-10℃	5-13℃	9-18℃	12-20℃	14-22℃	13-22℃	11-19℃	8-14℃	4-9℃	2-6℃
阿姆斯特丹	-7-6℃	-5-8℃	-2-12℃	3-16℃	8-21℃	13-27℃	16-31℃	15-29℃	10-25℃	3-18℃	-3-11℃	-7-7℃

二、旅行团须知

为了您在本次旅途中本身的安全，我们特别请您遵守下列事项，这是我们应尽告知的责任，也是保障您的权益。请仔细阅读如下内容：

● 集合与出发

◆出发当天请严守团队集合时间抵达集合地点，若因故无法准时抵达，务必马上联络旅行社工作人员，以免有客人迟到，航空公司关柜，客人到机场还是无法上机的严重情况发生。

◆出国当天请随身携带手机，以免有迟到、塞车、转机…等意外状况联络不上的困扰。

◆为了方便出游客人，我社送机时会准备有打包带以及插头转换器，如有需要的游客，可联系送团负责人购买。

● 航班与行李携带

◆航班经停或转机时，请务必反复确认登机口和登机时间，并请提前 40 分钟抵达登机口。航班登机口可能临时变更，请留心机场广播或导游提示，以免误机。

◆一般航空公司免费托运行李额度为每人 1 件，每件不超过 20 公斤，超过则需收费；手提行李以不超过 2 件，合计不超过 18 公斤，超过限制者，以托运为准。超过 100 毫升的液体行李(包括饮料、洗浴用品、化妆品等)、打火机、指甲钳、各式刀械等，不得手提上机，需以托运方式处理，具体规定可能根据安全形势发生变化，详情请事先向航空公司查询。

◆请将贵重物品或易碎物品或随时要取用物品放在手提行李箱内。例如：自备药品、摄像机、照相机等。护照、机票、现金等贵重物品请务必随身携带，以免丢失。

◆领取行李时如发生行李遗失或损坏的情况，请及时告知导游，由导游协助向航空公司办理相关手续或申请相关索赔。

● 海关与出入境

◆入境时，请谨慎确实回答当地移民官的询问及检查，携带之现金、支票或其它外币亦应确实申报，如被发现不实或不符，可能遭到拒绝入境，甚至被罚款或拘禁。

◆是否给予签证、是否准予出、入境，为有关机关的行政权利。如因游客自身原因或因提供材料存在问题不能及时办理签证而影响行程的，以及被有关机关拒发签证或不准出入境的，相关责任和费用由游客自行承担。

◆当您从欧洲离境时，一定检查海关是否给您的护照盖了清晰的离境章，它是您已经回到中国的唯一凭证。如果没有盖章或者章不清晰无法辨认将会导致使馆要求您面签，由此造成不必要的损失，非常抱歉只能由本人承担！请您谅解的同时也请您自己务必仔细留意！

● 气候与穿着

法意瑞3国12天 圣米希尔山&香波堡

甄选季

SELECTION

明示酒店 品质用餐

- ◆带好应季衣物，以免天气变化较大，容易着凉、感冒。
- ◆请尽量准备好防晒、防雨、游泳时所必备的遮阳伞、太阳镜、防晒霜、泳装等等。
- ◆鞋子以平底轻便的运动鞋为宜，女士请尽量不要穿高跟鞋。

● 酒店须知

- ◆大多数酒店不提供牙膏、牙刷、拖鞋、洗发水、沐浴乳，请客人自备。酒店房间中迷你吧中的食品以及饮料是需要客人付费的，请客人注意。房间内打电话都会由电脑记入帐户，等办理离店手续时，前台会通知客人交费（客人自付）。
- ◆饭店一般有收费电视及免费电视两种，使用前请问清服务员或导游收费标准、操作方法及注意事项，以避免不必要的损失。
- ◆旅游期间，尽量避免到偏僻的地方。出行时尽量结伴而行，以便相互照顾。留意下榻饭店的名称和地址，最好向前台索取一张饭店名片，随身携带，以便外出后能够顺利回到酒店。请您在境外期间遵守当地的法律法规，以及注意自己的人身安全。
- ◆由于各种原因如环保、如历史悠久、如欧洲气候较温和等，较多酒店无空调设备。
- ◆如遇展会导致酒店房间紧张，有些酒店会距离市中心较远，并可能临时调整住宿城市，望您谅解。
- ◆欧洲不同的国家有不同的酒店星级评判标准，同时许多欧洲特色小镇的酒店由于具备当地特色，反而不参加该国政府的星级评定，因而没有星级的挂牌。例如瑞士有 50% 的酒店、德国有 40% 的酒店不参与政府的星级评定，但是这类酒店都具备等同于行程中指定同星级的设施标准和接待能力。
- ◆意大利酒店早餐都比较一般，相对其他欧洲国家来说，显得量少而且简单，通常只有面包、咖啡、茶、果汁等，入乡随俗请游客理解。
- ◆欧洲有些酒店的单人标准房会设置一大一小两张床，方便有小孩的家庭游客；还有些酒店单人房只设置一张大的双人大床，放置双份床上用品，有时是二张单人床拼在一起，用时可拉开。
- ◆根据有关行业规定，旅行社有权根据旅行团团员情况，自行调配房间住宿情况，如需单间，单差自行负责（包括加床和夫妻分开住宿）

● 行程须知

- ◆公司保留对上述行程的最终解释权，请以出发前确认行程为准，本公司有权对上述行程次序、景点、航班及住宿地点作临时修改、变动或更换，不再做预先通知，敬请谅解。
- ◆由于团队行程中所有住宿、用车、景点门票等均为旅行社打包整体销售，因此若游客因自身原因未能游览参观的则视为自动放弃，旅行社将无法退费用。
- ◆本社有权根据景点节假日休息（关门）调整行程游览先后顺序，但游览内容不会减少，标准不会降低。
- ◆行程中所注明的城市间距离，参照境外地图，仅供参考，视当地交通状况进行调整；行程中所列航班号及时间仅供参考，将根据实际情况做出合理的调整；
- ◆行程中未标注“入内参观”的景点均为游览外观；入内参观景点均含首道门票。
- ◆行程中如遇客观原因导致团队无法用餐，领队会在抵达前提前告知您，并按标准进行整团退餐，请您谅解。
- ◆观光时，大件行李可放在旅游车上，贵重物品一定随身携带，以免丢失。

● 旅游保险

- ◆本公司已为参团旅客购买价值 30 万之人身意外保险。**本公司已强烈要求旅客自行购买旅游意外保险，以更全面保障旅客利益。**
- ◆外出长途旅游，可能会因水土不服而令身体感到不适。故应准备些常备药物，以备不时之需。携带常备药物时，应避免是粉剂，以免被误为违禁品。孕妇及年长者或健康状况不良者，宜有家人随行。
- ◆患有心脏病、糖尿病等慢性疾病者应随身携带药物，并听从医生指示服用，不随便吃别人的药。且应提前到医院索取附有英文说明的诊断书备用。以确保在国外发病时，可获得妥善治疗。

● 购物、退税事宜

- ◆购物退税基本步骤：
 1. 在可以退税的某商店一次性购买超过一定金额就可以申请退税；填写退税表格并出示护照，向店员索要您的退税单据。
 2. 出境离开海关之前，在海关办理在退税单据上验放盖章的手续（贵重物品需随身携带，以便海关检查）。
- ◆虽然在发达国家购物，但是也请您取到自己购买的商品后，仔细地检查商品的质量。若回国后才发现质量问题，无论是更换还是退还商品都会手续繁复。具体情况不一，能否实现更换或退还也要视具体情况而定。
- ◆购物为个人行为，如果由于商店和海关无合同或机场原因（飞机晚点、银行关门、海关检查时间紧迫等）不能及时退税的，我社不负

责办理退税业务。

● 游客责任

◆本公司所不能控制之特殊情况下，如战争、政治动荡、天灾、恶劣天气、交通工具发生技术问题、罢工及工业行动等，本公司有权在启程前或出发后取消或替换任何一个旅游项目，亦有权缩短或延长旅程。而所引发之额外支出或损失，概与本公司无涉，团员不得借故反对或退出。

◆行程中所安排之机票/船票/车票/酒店或观光项目，均属团体订位，一经出发前确认及订购后，不论任何情况下而未能使用者，概不退回任何款项。

◆请严格遵守团队出发当日的集中时间、境外行程安排中及返回的各个集合时间。为保证大部分游客的利益，避免极小部分游客因迟到而影响全团游客行程安排。如有小部分游客未按照指定抵达集合地，经该团其他全部游客签名，导游将根据事先约定时间准时出发。因此产生的该部分游客的损失(如出租车前往下一目的地的费用或前往下目的地的机票等一切相关费用)由迟到的游客自行承担。如团员故意不遵守规则或妨碍全团游客正常活动及利益时，本公司工作人员有权取消其参团资格，所缴费用恕不发还，而该团员离团后一切行动与本公司无关。

◆团员须遵守各国政府之条例，严禁携带违禁品，违例者须自行负责。

● 特别注意

◆万一遭遇强盗时，最好不要强力抵抗，以保护自身安全为要，镇静记住歹徒外形，以利警方破案。

◆遭窃盗或意外事故后，请立即通知导游，并在导游协助下，前往当地警察局或驻外使领馆，并申领遗失或被窃证明文件。

◆紧急时，如果语言不通，就用表情或肢体语言表达，不要一味忍耐或保持沉默，而失去先机。

◆旅行途中身体若有不适，马上告知导游或同行人员，尽速送医治疗。

◆途中如有诊疗、住院或购买药品，应索取诊断书及治疗证明单，以便返国后申请保险赔付。

◆如果携带信用卡，请在国内提前向发卡银行确认激活，开通信用卡境外使用服务。

补充协议

经旅游者与旅行社双方充分协商，就本次旅游的购物场所达成一致，双方均自愿签署本补充协议。

第一部分：购物场所安排

1. 欧洲各国对商品定价都有严格管理，同一国家内同样商品不会有较大价差。但各国之间会存在差别，请您仔细做好攻略后谨慎购买。以下推荐商店也是当地人购物场所，不排除某些商品出现略小价差现象，请您自行甄选，我们无法承担退换差价的责任；

购物活动参加与否，由旅游者根据自身需要和个人意志，自愿、自主决定，旅行社全程绝不强制购物。如旅游者不参加购物活动的，将根据行程安排的内容进行活动。除本补充确认中的购物场所外，无其他购物店；

3. 欧洲法律规定：购物金额低于 1000 欧元以内可支付现金,超出 1000 欧元以上金额需用信用卡或旅行支票等支付。如果您此次出行有购物需求，请携带 VISA、MASTER 的信用卡；

4. 游客在本补充协议约定的购物场所购买的商品，非商品质量问题，旅行社不协助退换；

5. 游客自行前往不在本补充协议中的购物场所购买的商品，旅行社不承担任何责任；

6. 如遇不可抗力（天气、罢工、政府行为等）或其他旅行社已尽合理注意义务仍不能避免的事件（公共交通延误或取消、交通堵塞、重大礼宾等），为保证景点正常游览，旅行社可能根据实际需要减少本补充协议约定的购物场所，敬请游客谅解。

7.携带超过一定金额限度的物品进入各个国家境内时应进行海关申报，是各国为防止走私而采取的措施，属于国际惯例，各国海关会有随机抽查的可能，如遇海关抽查，旅行社不承担任何责任。

法意瑞3国12天 圣米希尔山&香波堡

甄选季

SELECTION

明示酒店 品质用餐

8. 退税说明：

退税是欧盟对非欧盟游客在欧洲购物的优惠政策，整个退税手续及流程均由欧洲国家控制，经常会出现退税不成功、税单邮递过程中丢失导致无法退税等问题，我们会负责协调处理，但无法承担任何赔偿。另外游客未在旅游团指定商店购物造成未能退税，旅行社不承担任何责任；导游有责任和义务协助贵宾办理退税手续，导游应详细讲解退税流程、注意事项及税单的正确填写。但是如果因为贵宾个人问题（如没有仔细听讲、没有按照流程操作、没有按照流程邮寄税单）或者客观原因（如遇到海关退税部门临时休息、海关临时更改流程、税单在邮寄过程中发生问题商家没有收到税单等）在退税过程中出现错误，导致您被扣款、无法退税、退税金额有所出入等情况，旅行社和导游仅能协助您积极处理，并不能承担您的损失，请贵宾们理解。

地点	名称	商店购物内容	停留时间/店
意大利	威尼斯 DFS	百货公司、各式欧洲名品（主打意大利品牌）	约 2.5 小时
	佛罗伦萨 PERUZZI	意大利著名皮具制作销售店，意大利名品皮衣，皮具以及意大利品牌服饰等	约 1 小时
法国	巴黎 BENLUX Paris louver duty free	化妆品、手表、免税商品	约 1 小时
	巴黎老佛爷或 DFS	百货公司、各式欧洲名品	约 2.5 小时
	巴黎 BURCHERE	精品名表	约 2.5 小时

我已阅读并充分理解以上所有内容，并愿意在友好、平等、自愿的情况下确认：

旅行社已就上述商店的特色、旅游者自愿购物、购物退税事宜及相关风险对我进行了全面的告知、提醒。我经慎重考虑后，自愿前往上述购物场所购买商品，旅行社并无强迫。我承诺将按照导游提醒办理退税事宜，并遵循旅行社的提示理性消费、注意保留购物单据、注意自身人身财产安全。如不能获得当地的退税，我将自行承担相关的损失。

我同意《购物项目补充确认》作为双方签署的旅游合同不可分割的组成部分。

旅行社（盖章）：

旅游者或旅游者代表（签章）：

经办人及电话：

签约日期：

签约日期：

24小时服务电话：027-81889166 微信/服务号：81889166 网址：www.81889166.com

全程甄选·明示酒店·品质用餐