

Bingxue  
Shengyao

# 不带钱包

## 6日游 童话雪乡

游东北

我们致力于将深度与自由、繁华与古朴、品质与价格这些看似对立的要素一并包罗只为提供一场更舒适，惬意，安心的旅行。

亚布力阳光度假村

一价  
全含

销冠  
产品

### 品质住宿

严选性价比，全程四+五星级酒店住宿  
亚布力住宿企业家年会指定酒店—亚布洛尼酒店  
雪乡入住民俗暖炕，地理位置优越  
哈尔滨升级一晚网评四钻酒店

### 尊享美食

赫哲族冷水鱼、铁锅炖、林区山珍宴  
溜达鸡炖蘑菇、俄式风味餐、老哈八大碗

多样  
体验



### 5S级雪场滑雪体验贵族运动

DUOYANG TIYAN

高山包厢缆车/马拉爬犁穿越林海/威虎寨/冰雪画廊/高山动物园/冰雪游乐园  
童话雪乡/雪地摩托/极地登山车/龙江之巅/梦幻家园/二人转/冬捕表演/驯鹿园  
异域风情哈尔滨/中华巴洛克/中央大街/肖克庭院/防洪纪念塔/圣索菲亚教堂

# 特色嗨玩东北

惬意，让我们的用心，带您发现冬季的美

特色  
01



一价  
全含

销冠  
产品

十年磨一线，历时十年倾情打造品牌出游超10万人，行业标杆线路，行程不可复制!

特色  
02



全天24小时客服服务机场24小时专属地勤管家、GPS卫星定位车辆，全天24小时无缝接送随时随地“stand by”!



特色  
03



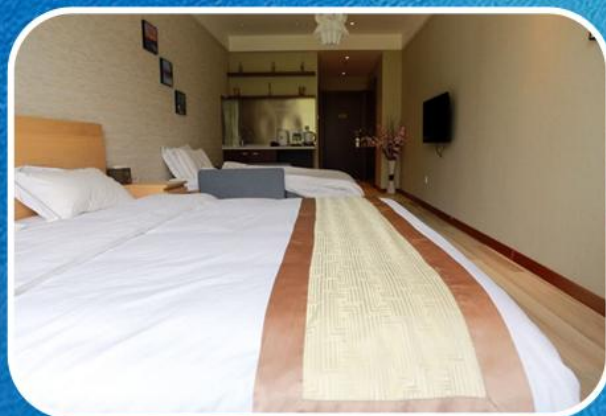
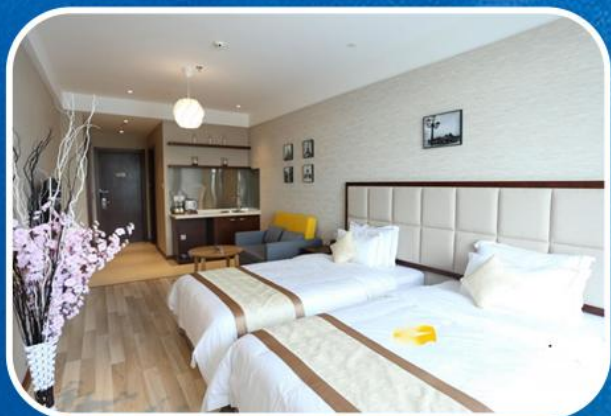
明星导游鞍前马后，花式陪玩带您pick哈亚雪!纯正“雪”缘文化，让我们的导游带您深度游览!



# 甄选酒店

亚布力住宿企业家年会指定酒店

亚布洛尼酒店





尊享美食

# 舌尖盛宴

赫哲族冷水鱼、铁锅炖  
林区山珍宴、溜达鸡炖蘑菇  
俄式风情餐、老哈八大碗



网红打卡

# 精选景点



亚布力阳光度假村



▲ 高山包厢缆车

童话雪乡 ▲



亚布力5S级雪场滑雪

体验贵族运动

网红打卡

# 行程景点

冬捕表演



冰雪画廊



雪地摩托



驯鹿园



二人转



▼ 中华巴洛克

网红打卡

# 行程景点

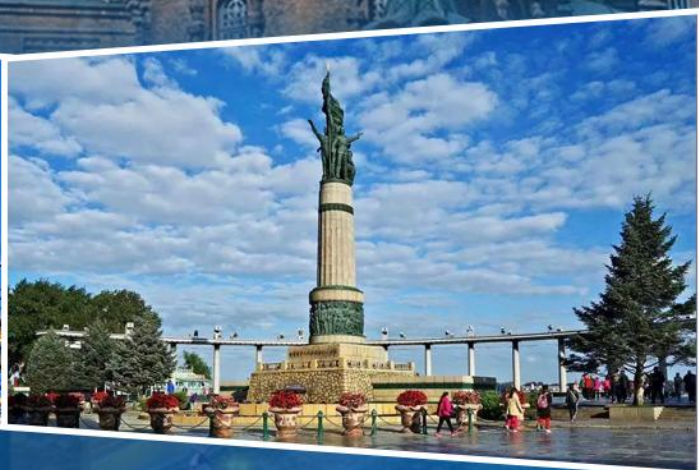


▲ 肖克庭院

圣索菲亚大教堂



▲ 中央大街



▲ 防洪纪念塔

Deep grinding stroke  
Better service for you

我们用心，我们专业，所以选择我们  
透明化理念，专业客服人员  
确保贵宾在旅游途中安全有保障

玩转哈尔滨  
不负此行

## 深度打磨 行程 给您更好的服务



- 赠送一 24 小时接送机，24 小时专业顾问，出游全程指导
- 赠送二 5S 级雪场滑雪 3 小时，体验贵族运动
- 赠送三 高山包厢缆车+俯瞰滑雪，了解另一个视角的亚布力
- 赠送四 马拉爬犁+土匪抢亲+威虎寨+雪上飞碟，感受东北匪文化
- 赠送五 天空之境+雪地温泉，让您乐在其中
- 赠送六 雪地摩托+极地登山车雪龙号+龙江之巅，加入飞龙骑士团
- 赠送七 冰雪画廊+高山动物园+冰雪游乐园，回味童年时光
- 赠送八 航拍计划，15-30 秒短视频解锁这个冬天
- 赠送九 梦幻家园+二人转+俄式风味餐，让您大饱眼福
- 赠送十 延续千年的民族特色+近距离与驯鹿互动
- 赠送十一 保暖三件套+马迭尔冰棍+俄罗斯巧克力



不带钱包游东北『一价全含系列产品·领航者』

## 纵横雪域

哈尔滨-亚布力 5S 级滑雪-高山包厢缆车-马拉爬犁-冰雪画廊-冬捕表演-驯鹿园-雪地摩托-极地登山车穿越龙江之巅-梦幻家园  
二人转-童话雪乡-肖克庭院 6 日游



『哈亚雪一价全含系列产品·领航者』

**这是一条做了十三年的线路**

全程四+五星级别酒店住宿，雪乡特色民俗暖炕

我们致力于将深度与自由、繁华与古朴、品质与价格这些看似对立的要素一并包罗

只为提供一场更**舒适，惬意，安心**的旅行。

**行程可以模仿，但我们的专业任何人无法复刻！**

我们的产品信仰就是每一位出游者的美好体验

**你说的我们都懂，你没说的，我们也懂**

★★★★★【不带钱包的八大特色，十一大赠送】★★★★★

惬意，让我们的用心，带您发现冬季的美

**特色一：**十三年磨一线，历时十三年倾情打造，品牌出游超 10 万人，行业标杆线路，行程不可复制！

**特色二：**全天 24 小时客服服务、机场 24 小时专属地勤管家、GPS 卫星定位车辆，全天 24 小时无缝接送，随时随地“stand by”！

**特色三：**黑龙江优质 5 星金牌导游服务，旅途中让您全程舒心，不仅是您的贴心管家，还是好朋友！  
享受，舒适酣睡，每一天活力充沛

**特色四：**严选性价比，全程四+五星级别酒店住宿，亚布力住宿企业家年会指定酒店—亚布洛尼酒店。

**特色五：**雪乡入住民俗暖炕，地理位置优越。

**特色六：**哈尔滨升级一晚网评四钻酒店，什么话都不用说，满血复活交给我！

美景，一生至少去一次的人气景点（部分景点为VIP升级赠送项目）

**特色七：**亚布力5S级雪场滑雪3小时、高山包厢缆车、马拉爬犁穿越林海、威虎寨、冰雪画廊、高山动物园、冰雪游乐园、童话雪乡、雪地摩托、极地登山车、龙江之巅、梦幻家园、二人转、冬捕表演、驯鹿园。异域风情哈尔滨、中华巴洛克、中央大街、肖克庭院、防洪纪念塔、圣索菲亚教堂。所有来哈亚雪必玩的项目，全部包含。

美食，当美食也是一道风景线

**特色八：**尊享美食，赫哲族冷水鱼、铁锅炖、林区山珍宴、溜达鸡炖蘑菇、俄式风味餐、老哈八大碗。赠送，20+项活动，价值2000元+好礼只为博君一乐

**赠送一：**24小时接送机，24小时专业顾问，出游全程指导。

**赠送二：**5S级雪场滑雪3小时，体验贵族运动。

**赠送三：**高山包厢缆车+俯瞰滑雪，了解另一个视角的亚布力。

**赠送四：**马拉爬犁+土匪抢亲+威虎寨+雪上飞碟，感受东北匪文化。

**赠送五：**天空之境+雪地温泉，让您乐在其中。

**赠送六：**雪地摩托+极地登山车雪龙号+龙江之巅，加入飞龙骑士团。

**赠送七：**冰雪画廊+高山动物园+冰雪游乐园，回味童年时光。

**赠送八：**航拍计划，15-30秒短视频解锁这个冬天。

**赠送九：**梦幻家园+二人转+俄式风味餐，让您大饱眼福。

**赠送十：**延续千年的民族特色+近距离与驯鹿互动。

**赠送十一：**保暖三件套+马迭尔冰棍+俄罗斯巧克力。

巧妙规划线路轨迹，人生没有捷径，但旅游可以有！

附行程简表：

日期	行程简介	用餐	住宿
D1	武汉-哈尔滨	//	哈尔滨当地准四酒店
D2	哈尔滨-亚布力（车程约3小时）	早餐：酒店内 中餐：赫哲族冷水鱼 晚餐：铁锅炖	亚布力准五标准酒店 亚布洛尼酒店或同级

D3	亚布力-雪乡（车程约 2.5 小时）	早餐：酒店内 中餐：林区山珍宴 晚餐：溜达鸡炖蘑菇	【中国雪乡】
D4	雪乡-哈尔滨（车程约 5 小时）	早餐：酒店内 中餐：俄罗斯西餐 晚餐：//	哈尔滨网评四钻酒店
D5	哈尔滨市内一日游	早餐：酒店内 中餐：老哈八大碗 晚餐：//	哈尔滨当地准四酒店
D6	哈尔滨-武汉	早餐：酒店内	温暖的家

### 不带钱包详细行程

日期	行程安排	餐饮	住宿
第一天	武汉-哈尔滨（飞机/火车）	—	哈尔滨当地准四酒店
	<p><b>初见哈尔滨</b></p> <p>全国各地的朋友们怀着向往已久的心情，乘航班/火车赴美丽的冰城—哈尔滨市，雅洁明快的建筑色调，灯红酒绿、繁华如锦的都市风貌，处处折射出“天鹅项上的珍珠”、“东方莫斯科”“东方小巴黎”等美称的独特魅力。</p> <p>根据航班/车次时间，我们的司机师傅会送您到入住酒店。</p> <p><b>温馨提示：</b></p> <p>1：天气寒冷，为您暖心安排了户外用品超市，为需要防寒装备的贵宾提供便利。同时我们还为您准备了保暖三件套（手套、耳包、口罩）。于接机/接站后至指定地点领取。</p> <p>2：请保持手机畅通，注意接收短信。客服人员会提前一天和您联系，请惠存客服人员电话，游览期间有任何问题请第一时间与客服联系；</p> <p>3：含 24 小时接机服务，如果有相近的抵达航班达，可能会让您在机场稍事等候，和其他客人会合后一起前往酒店。抵达酒店后，请报出行人名字办理入住手续。</p> <p>4：由于全国各地抵达哈尔滨时间不同，无法统一，故今日无任何行程安排，无导游和工作人员陪同，自游活动期间请注意人身财产安全，次日行程导游会在今晚 21:00 之前以短信或电话形式联系您，请保持手机畅通；</p>		
第二天	哈尔滨-亚布力（车程约 3 小时）	早（自助早餐） 中（赫哲族冷水鱼） 晚（铁锅炖）	亚布力 亚布洛尼酒店或同级
	<p><b>体验贵族运动，回味童年时光</b></p> <p>早餐后，乘车赴亚洲最大国际滑雪中心——<b>亚布力滑雪旅游度假区</b>。亚布力及周边拥有大大小小的滑雪场十余家，最著名的是亚布力阳光度假区。</p> <p>前往<b>亚布力 SSSSS 级滑雪场</b>，具有国内条件优秀的滑雪场地，是我国目前较大的综合性雪上</p>		

练习中心。整个滑雪场处于群山环绕之中。滑雪者脚踏滑雪板，激起的雪雾飞扬，煞是惊险刺激。体验【滑雪3小时】（赠送）（滑雪提供雪鞋、雪板、雪杖）您还可以堆雪人打雪仗寻找儿时的冰雪乐趣。（11月上旬受天气影响，雪量较少，如室外滑雪场不开，则改为哈尔滨室内滑雪场）

**逐江流而生的非遗美食——【赫哲族冷水鱼】**，聪明勤劳的赫哲人，吸收相邻民族饮食文化的营养，创造出冷水鱼鲜美的制作方法，中餐品尝这道当地特色美食。

**低调的冰雪仙境——乘【360°全景缆车】（赠送）**至海拔999.8米的锅盔山顶，乘坐缆车期间可以俯视这美丽的林海雪原，偃松、树挂等胜景，俯瞰**高山滑雪表演**，由身形矫健的专业滑雪人员带来阿尔卑斯山式滑雪，直降、横渡、转弯、回转障碍及大回转的精彩表演，一定能让您大饱眼福！抵达山顶，俯瞰脚下，白雪弥漫，环观四周，云雾缭绕。梦幻般的自然风貌，如果你还未与这样的美景相遇，请别错过。雄伟壮观的山峰，白雪皑皑的森林，远看如同一个庞大而坚固的白雪帝国，组成了锅盔山顶独一无二的美丽景观，吸引着来自世界各地的游客，山中之国亚布力滑雪旅游度假区由此成为国内最受欢迎的滑雪度假胜地。

**天空澄碧，纤云朵朵，远山含黛，瑞雪纷飞——**来到山顶网红打卡地**天空之境**，这里的雪景如梦如幻，到处都是银装素裹，白皑皑的天地，让你恍惚置身于纯白的童话世界。

**乘坐我们东北贼拉风，特接地气儿的交通工具——【马拉爬犁+土匪抢亲+威虎寨+雪上飞碟】**，在通讯基本靠吼、取暖基本靠抖、交通基本靠走的年代，马拉爬犁那可就是雪地里的奔驰宝马。体验穿着狗皮大衣，戴狗皮帽子，拿起大刀大枪，体验抗联英雄与土匪实战模拟对抗赛，沿途参与互动扭大秧歌表演，了解东北八大怪，参观白桦林，与林中土匪进行搏斗互动游戏，土匪抢亲，土匪服装照相留念。参观林海雪原抗联走进东北人家家访，了解当地老百姓生活起居状况，参观土匪窝、地窖子等景点，参与威虎寨民俗村体验活动。惊险刺激的雪圈畅玩，来到冰雪世界怎能不玩雪圈呢？从高处顺雪道飞驰而下，感受不一样的冰雪体验！排好队，大家一起下滑会更有意思哟。

**白雪热汤，陶然一刻——**放松、释放、为身心充电，享受【**雪地温泉**】（赠送活动）。“泡着温泉看着表，舒服一秒是一秒”洗去一身的疲惫与寒冷，远离城市的喧嚣，与大自然亲密接触，感受冰火两重天，完美复制北海道“飘雪温泉”的浪漫氛围。

**我真的很想和你一起，住在这山林之间——**今晚入住亚布力企业家论坛年会指定酒店【**亚布洛尼**】酒店。让建筑可以呼吸，与雪场、森林完美融合，这里不单单是为朋友们准备的梦寐以求雪上生活，更是能让你在喧哗中寻求半分宁静的度假圣地。

1.滑雪提示：滑雪为高风险体育活动，请务必注意人身安全。滑雪不包含头盔，雪镜，雪服，手套，可根据自身情况租赁或购买。亚布力滑雪场有专业的滑雪教练，可以自费聘请专业滑雪教练辅导，聘教练价格以景区公布为准；如请教练，期间教练可能会索要小费，自愿选择是否给予

2.每间房赠送2张1次有效温泉门票，不占床温泉票自理；请自备泳衣；有高血压、心脏病等疾病人群不建议参加此项目；

3.景区内酒店条件有限，与城市酒店有差距，请勿以城市心态衡量。

4.林区蚊虫较多，如遇蚊虫属正常现象，请及时通知酒店服务人员清扫处理。

5.如遇大雪高速封路，亚布力往返哈尔滨改为火车硬座或动车二等座，火车票费用由客人自理。

第三天

亚布力-童话雪乡（车程约2小时）

早（养生早餐）  
中（林区山珍宴）

雪乡暖炕

晚 (溜达鸡炖蘑菇)

### 童话雪乡，我们来了

酒店内自助早餐。

乘车赴【**中国雪乡国家森林公园**】。沿途欣赏披着厚厚白雪的连绵起伏的山岭，欣赏一望无垠的雪野。这里有北国最高的山峰，最密的林海，最厚的积雪，最洁净透明的阳光。

**探秘龙江之巅——【大秃顶子山】**乘雪山飞龙骑士团【**雪地摩托**】，穿越林海，驾驶雪地摩托车穿越原始森林绝对是件让人终生难忘的经历，在与时间的对抗中，你能充分领略到林海雪原间风驰电掣、呼啸而过的快感，享受深处雪域世界中的速度与激情。转乘必备打卡——【**漫游雪国（极地登山特种运输车）**】南极探险中同款“雪龙号”雪地链轨登山车，体验马力超强悍的登山怪兽，在温暖的车内乐享安全、舒适的登峰之旅；穿越石海雪塑奇观，一览林海雪原之全貌，瑶池胜景，置身于冰雪圣堂在雪龙号中安逸醉赏原始森林中如诗如画的冰白珊瑚美景！

**出色的厨艺，科学的搭配——【林区山珍宴】**以山珍野味为原料，在烹调上保留了东北少数民族的烹调方法，又融合了中原烹调方法的精髓，因此，东北山珍宴是席中的珍品，饮食文化的精华。

**One night in 雪乡——**抵达雪乡后自由活动。走进雪乡，心静了，情真了。漫步于雪乡最具特色的大街——**雪韵大街**，那低矮的木头房屋，让人目不暇接。后返回住所，观看雪乡夜景，洁白如玉的白雪在大红灯笼的照耀下，宛如朵朵白云飘落人间，幻化无穷.....

**夜阑珊，只为你绚烂——**参观【**梦幻家园摄影基地+地道东北二人转**】，在雪乡景区内**海拔最高**的观景平台上观赏美妙的雪景，千姿百态的雪景如诗如画，登上此段观光栈道俯瞰，眼前世界仿佛时间停止在几十年前，猎户的小木屋、富裕人家的青砖瓦房、农家泥墙矮房一家连一家，房前屋后的圈舍、粮囤、柴垛、栅栏、木梯.....，独缺几缕炊烟，少点人声狗吠鸡鸣。观看地地道道的东北二人转。

**雪乡风情，摇摆至上——**华灯初上，雪乡进入了另一个冰雪篝火美景，现在扭秧歌的人越来越少，但热爱他的人却越来越多，【**东北大秧歌**】+【**雪地篝火 disco**】所有游客集聚到篝火场地，在雪的童话世界里点燃熊熊篝火，尽情的 Happy,Happy! **由于此项活动由雪乡景区主办，存在调整时间和风雪天气影响取消的可能，所以无固定时间！如错过或者当日未举办，无其它活动置换，无任何退费！**

雪乡提示：

- 1.雪乡气候格外寒冷，食用糖葫芦、生冷食品、冰棍，着凉，等容易出现肠胃感冒，拉肚、发烧、呕吐等症状，所以尽量不要随便购买。
- 2.雪乡的服务人员大多为当地村民服务意识相对差，讲话直接请见谅。
- 3.景区内住宿条件有限，与城市酒店有差距，请勿以城市心态衡量。
- 4.林区蚊虫较多，如遇蚊虫属正常现象，请及时通知酒店服务人员清扫处理。

第四天

雪乡-哈尔滨 (车程约 5 小时)

早 (养生早餐)  
中 (俄罗斯西餐)  
晚 (//)

哈尔滨网评四钻酒店

### 美景不负赶路人

夜晚的雪乡让人醉，清晨的雪乡让人痴，白天的雪乡让人迷，可不要错过雪乡任何一个时段的

美景哦，赶紧拿好你的相机，推开大门的那一刻，你还以为自己穿越了呢，随手一拍就是明信片！

**观景物、体民俗、眺远山、赏雪乡——【玉雪长龙观光栈道】**全长约 3200 米，栈道宽 2.5 米，整个栈道为木质结构，依棒槌山山势而建，以台阶式向上延伸。游客可以从 3 个入口进入栈道。

**航拍计划：**雪乡地标景点——雪乡大石碑，在此集合，由专业航拍摄影师为大家拍摄，摆好最酷的造型，留住最美的风景。（如因天气原因，航拍机受影响，无法起飞请见谅，改相机拍摄）。

**自行体验**神奇的**【网红体验 95°泼水成冰】**在东北，一种超级玩法爆棚，在朋友圈、抖音里广泛传播。这一甩一跳，在太阳的映趁下，奇幻出现了，高扬并甩动手臂洒出的水，在户外低温下瞬间成冰，在玩耍者周围形成冰的弧线，美丽且刺激。

**中餐品尝【俄罗斯西餐】**。参观了解俄罗斯地域风情文化。感受俄罗斯正宗的异域文化。

**一步一景，移步异景——【梦幻冰雪画廊】**积雪晶莹剔透，巧夺天工，那千姿百态的雪景遇物随形，让人震撼。行走在原始倒木自然形成的林中迷宫。品美如童话的瑞雪蘑菇园。跨雪原穿越积雪 1200 毫米以上的原始雪原。欣赏着大自然给我们的美景同时，也是对自己毅力和体魄的锻炼。游览**【高山森林动物园】**（赠送）体验**【冰雪游乐园】**（赠送）滑雪圈，雪地长龙，雪地转转，抽冰嘎等冰雪娱乐项目让您乐在其中。

**亲密接触，蠢萌的驯鹿——【鹿苑】**近距离接触驯鹿。驯鹿善于穿越森林和雪地，是狩猎猎人的主要生产和交通运输工具。观看**冬捕表演**，冬捕是一种传统的渔业生产方式，尤其在寒冷地区的冬季进行，通过凿冰捕鱼的方式获取鱼类。这种活动不仅展示了人类与自然的和谐共生，还蕴含了丰富的文化内涵和历史传统。体验娱乐活动，冰爬犁、冰上自行车、**冰上香蕉船**。

乘车返回哈尔滨，后入住哈尔滨酒店。

温馨提示：

1. 如因天气原因导致赠送景点无法参观费用不退
2. 雪乡早餐用餐地点在民宿内，非自助形式，菜品较为简单，请入乡随俗。

哈尔滨市游

早（养生早餐）  
中（老哈八大碗）  
晚（自理）

哈尔滨当地准四酒店

### 漫步东方小巴黎！

哈尔滨——这是一座从不缺少故事的城市，因它欧式的外表，浪漫的情怀，梦幻的季节，注定了会发生各种各样的“情劫”。但这些都不是它的，是属于它的仰慕者！它的故事早已散落在这城市的绚丽斑斓中。今天，寻着它曾经的印迹，领略那些美好的风景！

第五天

**仰望炫美教堂，解钟声之谜，相约经典，韵味犹存——【圣·索菲亚大教堂】（外观）**，每当它那特有的钟声响起，就会有虔诚的信徒将灵魂寄放。他们祈祷着属于自己的心声，希望主能保佑在异国的他们。它那宏伟大气，别具风情的美，又收获多少人的兴叹！在这里我们聆听着它的钟声，欣赏着这座建筑艺术，等待自己心底的回响。。。

**游市井老巷，访百年官邸豪宅——【道外中华巴洛克】**，它有着独特的艺术风格，繁杂而有序的外表突显着中华民族的智慧；一个个不同的装饰物吸引着我们去探究它的寓意。游街串巷中，逐渐被它吸引、深思、回想。残缺的建筑，斑驳的墙面，空寂的宅院，会逐一向我们揭开神秘的面纱，

呈现真实的它。

游览**哈尔滨机场路游客服务中心**-该中心汇聚了黑龙江及俄罗斯品类正宗、性价比高、质量有保障的名优特产及哈尔滨特色餐饮。

到访**俄罗斯工坊**。你见过最大的人参有多大？“**参王**”再现江湖，**型而为人的灵性山参**！深度体验东北特色，与最大人参深度接触，**打卡巨型人参**，参观亚洲最大的巧克力瀑布，了解中俄文化。

午餐品尝【**老哈八大碗**】。

**游走摩登大街，情迷洋气艺术之都，来吧，带你游街——【中央大街】**，中央大街有欧式及仿欧式建筑 71 栋，其保护性建筑 13 栋。它不像是某座城市的，更像是世界的。看着满眼的欧式建筑，感受着身边的繁华如织瞬间感觉洋气范儿起来，它没有跨越的时代感，一直都是这样的摩登潮流，只是街两旁的建筑会不时的提醒着我们，它已有百年的丽影。

**第一块面包石诞生之地——【肖克庭院】**如果中央大街有灵魂，一定是铺就它的万千面包石位于**中央大街 50 号**的肖克百年庭院，不仅是中央大街修路总工程师肖克的故居，也是徐志摩赴欧洲途中驻足的地方。走进这处哈尔滨新晋的网红打卡地——**梅金·肖克百年庭院**，穿越百年时光隧道，感受面包石所拥有的独家记忆。（中央大街自由活动期间自行前往游览）

**在松花江畔，感豪情壮举，赞英雄城市——【人民防洪纪念塔】**，在塔身上记录着几次危险的最高水位，它是哈尔滨开埠以来最年轻的保护建筑，建立在美丽的松花江畔，它记录了哈尔滨几次历史性的洪水峰值位置，记录了人民抗洪护城的英雄时刻！它代表着这座英雄城市历史的记忆和对未来的无限憧憬。沿江欣赏**以国际友人名字命名的公园——【斯大林公园】**，是松花江畔避暑游览地之一，与太阳岛隔江相望。建于 1953 年，原名“江畔公园”。全长 1750 米，是顺堤傍水建成的带状形开放式公园。

晚入住酒店。

**哈尔滨-武汉**

**早（自助早餐）**

——

**时光不染，回忆不淡**

酒店免费提供自助早餐。早餐后可自由活动，中午 12 点之前退房，如下午或晚班机行李可寄存酒店前台，如延时退房，房费自理，根据航班相同时间乘坐专车前往机场/车站（工作人员会提前一天晚上 10 点之前联系客人），自行办理乘机/车手续，愿此次旅行给您留下美好的回忆！

温馨提示：

- 1.送团提示：我们为客人预约送团服务，我们的工作人员会提前 2-2.5 小时送您去机场/火车站请保持电话畅通。
- 2.结束：如果服务满意，请您发微信晒一下吧，并填写意见反馈单；如您对行程安排有不满意的地方，请返程之前联系我们的客服人员；我们处理问题以意见反馈单内容填写为准，恕不处理意见单填写满意后回团提出的问题感谢您的配合。

第六天

**报价包含**

交通：武汉哈尔滨往返飞机经济舱

住房：酒店仅供参考，实际以入住为准。

哈尔滨两晚精品三钻酒店（参考酒店：星宇如枫酒店、艾欧轻奢酒店、港城酒店、棠枫商务宾馆、水逸酒店、北北假日酒店、喜佳商务宾馆、慕尚假日酒店、华谊东方谊、欧泰、盛龙或同级；）

\*亚布力（参考酒店：亚布洛尼酒店、森林度假酒店、沐云楼酒店、广电国际中心、雅旺斯酒店、

	<p>森林木屋别墅酒店、亚雪宾馆或同级；)</p> <p>*雪乡 (参考酒店: 民俗暖炕, 如遇雪乡爆满, 则安排永安或二浪河升级 2 人炕标; ) (11 月 27 日之前雪乡住宿为炕标家庭炕, 11 月 28 日起为 4 人炕)</p> <p>*哈尔滨一晚网评四钻酒店 (参考酒店: 智选假日酒店、傲雪四季酒店、雪黎酒店、丽呈东谷酒店、伯爵大酒店、奥利加尔酒店、外滩半岛酒店、雅悦精品酒店或同级; )</p> <p><b>产生单男单女, 如酒店无法安排三人间或加床或家庭房, 则需补房差, 房差自理!!!</b></p> <p>用餐: 全程含 5 早餐 6 个特色餐 (赫哲族冷水鱼、铁锅炖、林区山珍宴、溜达鸡炖蘑菇、俄罗斯西餐、老哈八大碗)</p> <p><b>由于餐品需提前备食材, 全程餐客人原因不吃不退费用、酒店含早不吃不退</b></p> <p>用车: 首末两天专车接送机场/火车站; 行程期间空调旅游用车, 保证一人一正座;</p> <p>门票: 亚布力 5S 级雪场滑雪 3 小时、高山包厢缆车、雪地温泉、马拉爬犁、雪上飞碟、威虎寨、雪地摩托、极地登山车、冰雪画廊、高山森林动物园、冰雪游乐园、雪乡大门票+2 次环保车、梦幻家园、二人转、冬捕表演、驯鹿园;</p> <p><b>【行程景点门票均为旅行社统一采购价, 且经旅游局批准已进行旅游团队系统的优惠, 故对所有证件 (学生证、教师证、军官证、老年证、残疾证等证件) 均不再享受任何优惠政策, 无优惠价格可退。门票均为 VIP 升级赠送项目, 赠送项目任何原因不去不退费不换项目。行程中所含活动因个人原因不能参加的, 概不退任何费用。如中途因客人自身原因离团, 离团产生费用自理, 行程内无费用可退】</b></p> <p>导游: 当地优秀导游服务; 哈尔滨当地接送机为司机接送, 无导游;</p> <p>如团中人数不足 8 人司机兼导游 (负责行程活动中接待服务, 不提供景区讲解服务)。</p> <p>其他: 旅行社责任险。</p> <p>儿童包含: 正餐、车位费、雪乡炕位、导游服务。其他均不含。</p>
<p><b>报价不含</b></p>	<p>私人消费、自由活动期间消费、单房差。</p>
<p><b>特别说明</b></p>	<p><b>A:</b> 旅游活动本身带有一定的危险性, 且旅途中会有一些意外事件发生, 请您务必增强自我护意识。为了保证您的本次旅游活动顺利进行, 请仔细阅读下列注意事项</p> <p><b>B:</b> 行程内所有景点为旅行社提前定量采购, 如果不去门票不退费。儿童门票景区自理。 <b>景区门票政策波动较大, 所标注的价格均为旺季最高价, 以实际景区价格为准。</b></p> <p><b>C:</b> 景区内或停车点或酒店餐厅内有商家和居民售卖特产或工艺品, 属于商家自行商业行为, 与旅行社无关。东北地区天气寒冷, 建议提前准备好防寒保暖用品, 如配备不全, 可在当地租用或者购买, 此费用与旅行社和团费无关。</p> <p><b>D:</b> 以上行程中时间均为参考时间, 实际时间以导游安排为准。导游有权根据实际情况调整游览顺序, 但保证项目不减少、品质不降低! 如遇景点维修或关闭, 则更换成等价景点; <b>我社有权将第五天行程 (哈尔滨一日游) 调整至第二天, 会提前告知客人。</b></p> <p><b>E:</b> 如当地有疑问或投诉请当地提出并解决, 并如实填写意见单, 我公司处理投诉以意见单为准, 恕不处理意见单填写满意且回团投诉等情况。</p>



**F:** 行程期间, 如有涉及人身安全伤、亡等事件, 旅行社为旅游者投保的保险, 保险公司给予的赔偿金即作为旅行社赔偿金额的最终处理金额。注: 本行程无人身意外险, 请在报名时购买。

**G:** 行程内图片均为网络图片, 仅供参考, 以实际安排为准。

### 出行须知

- 1、出门前请带好有效证件(如身份证等), 并告知家人出游计划, 保持通讯畅通, 以便随时联系。乘坐飞机或火车等交通工具, 按国家有关规定不能携带易燃易爆物品; 携带小刀、液体等物品乘坐飞机, 请办理行李托运, 并保管好托运行李票; 在公共场所不给陌生人托带行李; 在整个旅游行程中保管好往返车票。
- 2、乘坐交通工具, 请看清车站、机场名称及出发时间, 并再一次确认是否带好有效证件, 儿童请带好户口簿或出生证原件。建议您提前 1 小时到火车站、提前 120 分钟到机场, 并办妥安检等相关手续。
- 3、出游前请留意旅游目的地天气情况, 请选择防滑保暖的鞋子。整理好个人旅游用品及常用药品(如晕车药、止泻药)等。预防水土不服引起的胃肠感冒, 请自备药品。
- 4、入住酒店时, 注意一次性拖鞋禁止穿进浴室, 因鞋底较滑, 易摔倒。林区蚊虫较多, 如遇蚊虫属正常现象, 请及时通知酒店服务人员清扫处理。因车程较长, 为不耽误行程安排, 早餐可能会打包, 具体以导游通知为准。
- 5、乘坐汽车旅游, 在车辆行驶过程中请勿在车厢内擅自站立、行走; 请爱护车辆设施设备, 不在车厢内吸烟, 保持车厢内环境清洁。
- 6、在整个旅游过程中做到走路不观景, 观景不走路, 听从导游人员的指挥安排, 不得擅自进入景区内的危险区域或禁止游览区域。
- 7、贵重物品(现金、证件、相机等)请随身携带, 请勿遗忘在景点、餐桌、购物商店、小摊上。
- 8、游客在旅游过程中应尊重旅游地风土人情和民族习俗, 维护环境卫生、公共秩序, 保护生态环境和文物古迹, 尊重他人, 以礼待人。
- 9、游客应遵守团队纪律、配合领队、导游工作。因自身疾病等原因不能随团前行, 需书面申请并经领队、导游签字同意, 如未经书面同意而擅自离团, 所造成的人身和财产损失, 旅行社概不承担责任。旅游行程外出游请结伴同行。
- 10、游客应遵纪守法, 遵守交通规则, 警惕上当受骗, 防止被偷被抢, 不参与赌博, 吸毒, 不涉足色情场所。
- 11、未成年人参加旅游活动, 须事先征得旅行社同意, 并由法定监护人陪同出游。监护人负责未成年人在旅游过程中的安全问题。
- 12、老年人、患病者的人群参加旅游, 须如实向旅行社提供健康信息, 并根据自己的健康状况量力而行。如游客感觉身体不适, 请马上告知导游; 因天冷路滑, 行动不便者及孕妇不予接待, 敬请谅解; 因以上情况参团, 产生的一切后果与责任, 旅行社概不承担。

24小时服务电话: 027-81889166 微信/服务号: 81889166 网址: [www.81889166.com](http://www.81889166.com)