

尔滨，小金豆来CityWalk



嘎嘎香の铁锅炖 吃了吗？

中央大街马迭尔冰棍 吃了吗？

索菲亚教堂打卡了吗？

冰雪大世界去了吗？

音乐长廊大雪人看了吗？

马拉爬犁坐了吗？

雪地摩托坐了吗？

中国雪乡去了吗？

寒地温泉泡了吗？

冰火两重天奇妙的感觉！

篝火晚会、雪地蹦迪参加了吗？

东北の天然雪场，圆一次滑雪梦！



北国风光无限好
又到一年赏雪时

REASONS FOR CHOOSIN US

来看看尔滨的冬天有多美
不是“巴黎”去不起
而是“尔滨”更有性价比

2025全新升级 限定100天 错过再等一年

告别千篇一律的冬日旅行
北国冬日限定版浪漫来袭
闯进童话世界的林海草原
滑雪追风，雾凇为伴
漫山遍野，银装素裹。
感受北境雪国气质

在冰雪仙境里 找寻冬日烟火气

SNOW TOWN





Dunhuai
多彩美景
沉浸式畅玩

在冰雪仙境里 找寻冬日烟火气



雪乡景区

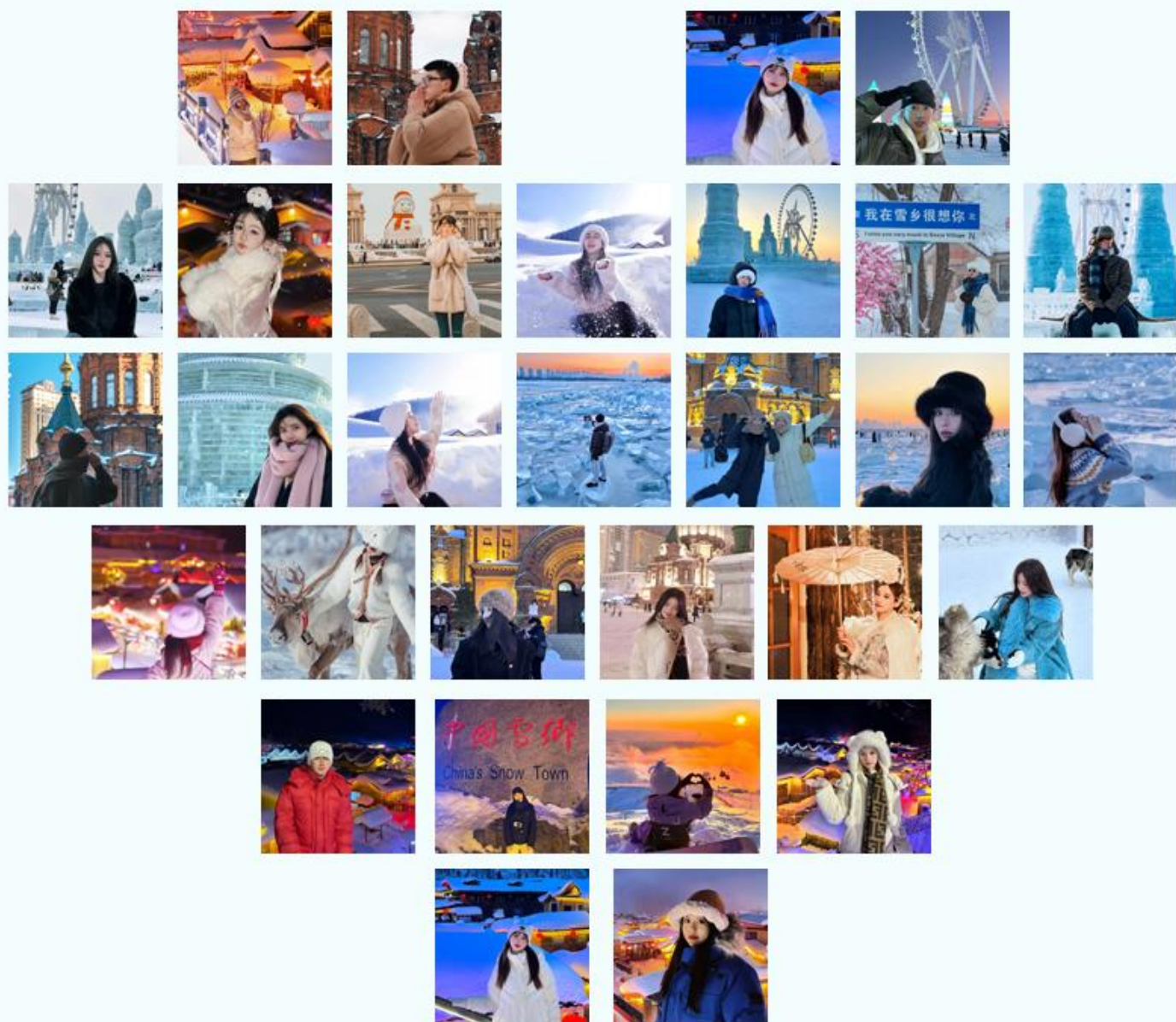
雪蘑菇王国



亚雪公路

最美雪线





留下属于你的美丽瞬间



金牌导游

优秀司导讲解
风趣幽默



靠谱司机

老司机
安全可靠



醉美东北

一键游览
不留遗憾



中东铁路桥



万国洋行



大街邮局



亚冬会大街专属

省心安心 专业东北团队
数十万客户的选择

Why choose Travel Around

【黄金环线】全陪班

吉林雾凇长廊-万科滑雪-网红延吉--魅力雪乡-亚布力度假区
哈尔滨冰雪大世界 6 日游

早就和雪花约好，在限定冬日，奔赴一场南北之约

- ☑【臻享住宿】：2 晚网评 4 钻+2 晚网评三钻+1 晚雪乡/新雪乡暖炕
- ☑【吃货专属】：**餐餐特色**：满族乌拉火锅、饺子宴、杀猪菜，铁锅炖表演餐、东北十大碗
- ☑【醉美东北】：**黑吉两省连游**
 - ☛一踏入这片白茫茫的土地，仿佛步入了一个神奇的冰雪王国——**中国雪乡**
 - ☛一座美而自知的边陲小镇，总要去一趟——**延吉**
 - ☛风驰电掣，体验速度与激情的碰撞——**万科滑雪 3 小时**
 - ☛百年前的远东浪漫岂是浪得虚名——**尔滨卢浮宫**
 - ☛历史的轨迹上自由来去，逃开喧闹的商业街——**网红铁路桥**
 - ☛去观赏俄罗斯传统的有着“帐篷顶、洋葱头”造型——**圣索菲亚教堂广场**
 - ☛冬季限定，错过还要再等一年——**网红大雪人**
 - ☛用视频记录美好生活——**航拍 vlog**
- ☑【c 礼遇】：我们注重**品质**，从用餐，住宿，景点，服务，交通等五大方面全新升级
从业 5 年以上资深导游，用我们的专业素质，让大家重新认识旅游行业的形象
- ☑【暖心赠送】：每人一份手工巧克力+保暖三件套

✿ 行程解析 秒懂行程

天数	行程	早餐	中餐	晚餐	住宿
第一天	武汉—吉林	×	×	×	吉林 4 钻
第二天	吉林—万科滑雪—延吉 (车程约 4.5H)	√	×	满族乌拉火锅	延吉
第三天	延吉—雪乡 (车程约 5.5H)	√	铁锅炖	饺子宴	雪乡/新雪乡 3-4 人暖炕
第四天	雪乡/新雪乡—亚布力 (车程约 4H) —哈尔滨 (车程约 2H) 冰雪大世界	√	年味杀猪菜	东北风味	哈尔滨优选酒店
第五天	哈尔滨市内游览	√	东北十大碗	×	长春 4 钻
第六天	长春-武汉	√	×	×	温馨的家

根据当地情况，会调整景区游览以及住宿先后顺序，但保证所有行程全部游览完毕。

Day1 武汉—吉林 CZ6620/18:40-21:50

住宿

吉林

※今日主题：奔赴 “ 北国江城吉林 ”

☆ 亲爱的贵宾您好！欢迎您来到——满怀无比期待的“四面青山三面水，一城山色半城江”【吉林】！

☆ 抵达后，司机接机/站，请您手机保持畅通，方便接机/站人员与您联系，送往酒店入住，酒店前台按照旅行社通知提姓名自行办理入住，自行缴纳入住押金。退房时客人自退押金；全天自由活动。

【吉林宝藏美食推荐——寻特色“江城味儿一”】

吉林人不得不爱的味道——新兴园圆笼蒸饺、阿拉佰饭店、樱花墅朝鲜族风味餐厅、第一家快餐、颖竹大嘴儿串串

【温馨提示】

1 今天为集合时间，集合日前 1 天接机师傅会电话/短信形式联系客人，确认航班、接机时间，抵达当天接您并送至集合酒店，落地请保持电话畅通。

2 出门注意防寒保暖（当天或者第二天指定地点领取御寒三件套，如有需要，可在此地补充装备），东北的冬天昼短夜长，16 点左右天色就暗了，合理安排规划出行时间。

3 出行前请再次确认携带有效身份证原件，上下飞机请携带好贵重物品。

4 请携带好身份证件，办理入住时需缴纳住房押金，押金金额以酒店前台为准，大部分酒店可信用卡担保，退房时如无物品损坏或其它消费，押金将如数退还，若办理入住手续遇到障碍，请第一时间联系导游/确认单里的紧急联系人

5 按照国际惯例，客人正式入住时间是下午 14 点后，入住时间须视当时的用房情况来定。

6 如酒店无三人间、家庭房及加床，建议单人补齐单房差。如需三人入住 1 间标间，则退 1 人床位费，不占床不含早。

Day2 吉林—万科滑雪—延吉 (车程约 4.5H)

住宿

延吉

※今日主题：做一回贵族，玩一回滑雪，东北冬天的快乐是“酱沈儿”的

☆ 早餐后，前往雪地里的童话世界——【雾凇长廊】（赠送项目游览时间 20 分钟），每到寒冬，不冻的江水升腾的水雾遇冷，在树上凝结为霜花，松柳凝霜挂雪，黛玉披银，如朵朵白银，排排雪浪，十分壮观。从远处看正是传说中的玉树琼花，美不胜收。

☆ 乘车前往【万科松花湖体验初级滑雪场 3 小时】（含雪板、雪鞋、雪仗）这里拥有五星级雪道缆车，主索道由奥

地利多贝玛亚提供，采用世界领先的全封闭轿厢及恒温座椅设计，让您在温暖舒适的环境中登顶青山，“V”字形滑雪场，适合普通游客、业余滑雪爱好者，这里是滑雪胜地也是旅游观光胜地。

☆ 乘车前往【延吉】，一座美而自知的边境小镇，总要去一趟延吉，吹吹延边大的风，看看尽是朝鲜文的网红墙，吃吃朝鲜特色，感受这座东北的小边境城市。

☆ 【网红延边大学】，打卡【延边大学弹幕墙】（赠送项目游览时间 20 分钟），延边大学延边大学地处有“教育之乡”美誉的吉林省延边朝鲜族自治州首府延吉市，是国家“211 工程”的重点建设大学。延边大学的校园面积不算大，地势高差相对较大，校园建筑尽是朝鲜族风格，很有民族特色，学校周边美食云集。

☆ 【夜游小韩国】（赠送项目），乘车游览暮光之城的浪漫与神秘，传统而摩登，浪漫而鲜活，东北风情与朝鲜民族特色的融合，一次夜游，感受这座城市的魅力吧，所以，快来延吉，探索这个充满活力的城市吧！

☆ 【延吉不夜城】，自由活动，延吉作为美食集合地，一定要好好溜达溜达，主打吃遍特殊小吃；入住酒店；

【温馨提示】

1 雾凇属于自然景观，受天气影响，不能保证每位游客都能看到，如未能看到，无费用退还，敬请谅解。

2 万科滑雪场需携带头盔入场(自理 40 元/人)。

3 赠送项目，因个人原因不参加，无费用退还！

4 当日的路程较长，有晕车的客人请提前准备好晕车药

5 赠送项目因个人原因不参加，无费用退还。

5 夜游延吉，灯光秀一般在 22:00 结束，如市政原因导致无法观看，无费用退还。

Day3 延吉—雪乡（车程约 5.5H）

住宿

雪乡/新雪乡

※今日主题：季节限定日，走进童话雪乡

☆ 乘车前往此行最向往的目的地，传说中的**狗熊岭【中国雪乡】**！

☆ 【中国雪乡】被雪花吻醒的童话世界！一踏入这片白茫茫的土地，仿佛步入了一个神奇的冰雪王国。“中国冰雪在龙江，龙江盛景在雪乡”

☆ 【地标网红雪韵大街】自行打卡景点，拿起相机变身摄影家模式。手捧雪花来个美 POSS！漫步雪韵大街景观大道，感受独具特色的雪乡夜色，低矮的茅草房，晶莹剔透的冰挂，洁白无瑕的雪蘑菇，炊烟缭绕，灯笼高挂，这里是人间最美最向往的地方，摄影爱好者的天堂，尽情玩味大自然赋予冰雪胜景的绝美感受...

☆ 【雪乡邮局】为自己或者亲朋好友，自行购买寄一张来自冰雪世界的明信片。

☆ 【标志之雪乡大石碑】置身在雪韵大街大石碑处，拿起相机变身摄影家模式，手捧雪花凹个造型！

☆ 【雪乡之观光木栈道】在这条栈道上可俯瞰雪乡农家院错落有致、雪压屋低的全景，也可远望群山披银、玉树琼枝的景致。华灯初上，家家红灯高悬，五彩斑斓的灯光映衬着白雪，把雪乡点缀的如诗如画。打开抖音 APP，全景视频拍摄，这壮观景象，小心心一定嘎嘎多！

☆ 【“团结屯”之强 G 的小木屋】一座座木刻楞的小木屋，厚厚的白雪低矮的木屋大大的红灯笼；大地、树木、房屋所有的一切都被白雪覆盖形成了一个白雪的王国，进入了童话般的世界，这里给你的感觉是恬静和自然，是你对童话世界的一切理解，咔咔的拍照，抖音快手发起来，雪蘑菇给你的感觉是天下最美的精灵，作为你的背景，那就是最靓的明信片。

☆ 【千人秧歌+雪地千人篝火 Home Party+蹦野迪】我们特别安排了篝火晚会，五湖四海的旅人欢聚于此，围绕着熊熊燃烧的篝火狂欢跳舞。明亮的火光，照亮每个人的脸庞。在寒夜和篝火交错中，旅行的快乐值到达顶峰。

备注：千人秧歌和篝火两项活动在雪乡篝火广场，如无特殊情况于晚上 19 点开始，景区根据天气情况和人流而定，所以不能保证每个团队都看得到。

推荐自费：梦幻家园+东北二人转 348 元/人

【温馨提示】

1，由于雪乡/新雪乡为山区，房间内可能会遇到过冬的小瓢虫，不要害怕，请亲们多多谅解北方特殊情况；住宿无一

次性洗漱用品以及拖鞋等，请自行准备

2 因南北方水质有差异，尽量不要吃过多的生冷食品如冰棍、冻果等；

3 赠送项目因个人原因不参加，无费用退还！蹦迪，秧歌和篝火活动于晚上 19 点开始，景区根据天气及政策调整情况而定是否按原计划进行，所以不能保证每个团队都看得到，如未能参与其中，无任何退费及替换项目，望周知；

4 雪乡/新雪乡独卫暖炕 3-4 人间暖炕，男女分住；

Day4 雪乡/新雪乡—亚布力（车程约 4H）—哈尔滨（车程约 2H）

住宿

哈尔滨

※今日主题：畅玩亚雪，不可错过的冰雪大世界

☆ 清晨的雪乡，从沉醉炊烟飘渺的迷离到驰骋雪地爬犁的快意，穿行于雪乡的街头巷尾，发现专属于您的雪乡印象。雪乡的美，美在千姿百态，可在雪韵大街自由打卡。精心为您安排的清晨自由行，是对您旅行的最大尊重，比较市场上徒有虚名的私人景点，这才是您正确的选择。当然，您也可以一觉到集合哦。

☆ **【自行体验泼水成冰】** 自行准备容器保温杯/塑料瓶中装满热水，由于瓶口较小，用力泼水的效果会更好。个视野开阔，可欣赏日出或日落的地方，如果地上有厚厚的白雪那就更美了。（自行体验，自行拍摄，需注意安全！！）

☆ **【航拍】** 用视频留下专属回忆（集体拍摄项目，非单人旅拍，如遇团队人数不足 5 人，且大风暴雪等天气或其他管控期间无法进行时，则取消拍摄。无退费或其它补偿，敬请谅解！）

☆ **【远观大秃顶子山】**（赠送项目）这里有龙江天险第一峡，银装素裹一簇簇，一串串天地茫茫，万籁俱寂，恰似人间仙境！

☆ 前往 **【亚布力滑雪旅游度假区】**，后乘车前往——**【东方小巴黎哈尔滨】**

☆ **【哈尔滨冰雪大世界】**（如开放，游览约 1.5 小时，含接送）提到冰城哈尔滨，一定会联想到哈尔滨的冰雪大世界，想一睹冰灯的真容，而冰雪大世界的魅力就在于每年的冰雕主题各不相同，被誉为永不重复的童话世界。打卡冰封“阿伦黛尔王国”，感受这个色彩斑斓的冰雪世界。除了各具特色的冰雕建筑，还有很多娱雪以及冰上项目，夜幕降临还会有大型特色的歌舞表演。

推荐自费：

穿越冰雪画廊+雪地长龙+雪地转转+动物园 298 元/人

登大秃顶子山+摩托穿越+雪地代步车 348 元/人

马拉爬犁+威虎寨+土匪文化 238 元/人

【温馨提示】

1 赠送项目因个人原因不参加，无费用退还！

2 雪乡/新雪乡内住宿早餐为桌餐，晚起的客人请自理早餐。

3 冰雪大世界，一定记得携带身份证，需凭有效证件入园；景区内温度较低，请注意自身与手机保暖。

Day5 哈尔滨市游—长春

住宿

长春

※今日主题：打卡城市名片-尽享网红景点，再见老铁，有空常来

☆ 早餐后，走进东方小巴黎，感受浓郁俄罗斯文化、打卡东方小巴黎、玩转冰城，放肆嗨玩

☆ **【尔滨专属卢浮宫】**（赠送项目，游览时间 15 分钟）诗歌和传说都在沉默的时候，只有建筑在说话，百年前的远东浪漫岂是浪得虚名；是历史、建筑、美学的互相拥抱，所沉淀下来的是经久不衰的时间；“充满着罗马风格的大柱子屹立在大厅，硕大无比的水晶吊灯璀璨夺目，墙壁之上刻着极具年代感的欧式大理石浮雕，目光所及之处，皆是欧式风情的豪华装饰……”

☆ **【音乐长廊—大雪人】**（赠送项目，游览时间 20 分钟）尔滨独有的浪漫，来自大雪人的守望（大雪人属于季节限定，如大雪人未建成或者提前拆除，只观赏音乐长廊）

☆ **【圣·索菲亚教堂广场】**（赠送项目，游览时间 20 分钟）是远东最大的东正教教堂，去观赏俄罗斯传统的有着“帐篷顶、洋葱头”造型的是拜占庭造的一座罗马纪念馆，气势恢弘，精美绝伦，构成了哈尔滨独具异国情调的人文景观和城市风情。

- ☆ **【土特产展销中心】**（游览时间 1 小时）顺便了解东北民俗风情文化及特产展示，大家可于此给家人准备东北的手信和特产；
 - ☆ **【中东铁路网红桥】**（赠送项目，游览时间 20 分钟）当初这座“老桥”只供铁道穿行，现在铁道被封存在玻璃栈道下，人们在历史的轨迹上自由来去，逃开喧闹的商业街。
 - ☆ **【中央大街】**（赠送项目，游览时间 40 分钟）百年积淀的文化底蕴、独具特色的欧陆风情、经久不衰的传奇故事、流光溢彩的迷人夜色，构成人们心中浪漫、时尚、典雅、高贵的中央大街，也成了老哈尔滨人心中永远迷恋的情结。
 - ☆ **【打卡中央书城】**借助中央大街的人气和地气，浓郁的欧式气息，一举成为学生打卡地。
 - ☆ **【打卡万国洋行】**存在中央大街的历史长河中，已变成大街的一部分，一座古朴的小楼承载着多年回忆。
 - ☆ **【打卡大街邮局】**小小的房间，大大的思念，在中国快速发展之前，成为传递思念最快的方式。
 - ☆ **【冰雪大街专属】**冰雪同梦，亚洲同心，可爱的“滨滨”身穿冬季运动服，戴着红围巾、蓝手套，脚穿冰刀在快乐地滑冰，“妮妮”身穿中国民间传统毛领节庆红袄，非常喜庆。迎接着每位游客的到来。
 - ☆ **【巧克力瀑布】**赠送项目，游览时间 1 小时）参观俄罗斯手工巧克力生产流水线，并品尝领取赠送的巧克力。如有需要，可以自行购买哦
- ☆后乘车返回长春，抵达后入住酒店，休息！

【温馨提示】

1 中东铁路桥的桥中间位置有一段为玻璃栈道，冬季积雪比较滑，参观的时候走两边人行道，且谨慎慢行，小心滑倒。

Day6 长春-武汉 CZ3988/16:45-19:55

住宿

温馨的家

☆ 早餐后，根据航班时间专车送您至机场/火车站，抵达机场后自行办理登机牌和托运行李，通过安检，乘坐航班或高铁回到温馨园，结束愉快的东北旅程！

【费用包含】

【大交通】

武汉//长春往返飞机经济舱

【用房】

吉林 4 钻，延吉准四；

雪乡/新雪乡：独卫暖炕 3-4 人间，男女分住，请自备洗漱用品；

哈尔滨准四+长春 4 钻

指定酒店标准间，不提供自然单间，产生单男单女如不能拼房需补房差，全程如需大床房提前告知。

【用餐】

含 6 正 5 早（酒店早餐，不占床不含早餐），餐标 30 元/人/正，十人一桌八菜一汤，不足十人菜品酌减，不足 6 人，餐费现退，因个人原因不吃不退。

【用车】

行程游览：空调采暖旅游大巴车

【门票】

万科初级滑雪+雪乡大门票

备注：优惠价退差价参考，以为景区公式为准

冰雪大世界门票 330 元/人（如未开放 门票退费）

【赠送】

雾凇长廊，整团航拍小视频，千人秧歌/雪地篝火/千人喊麦

以上均为赠送项目，如遇天气原因或不可抗力因素或自愿放弃不参加，均无替换项目，且无任何退费，望周知；

【导游】

持国家旅游局颁发证件的地接导游服务，第一天和第六天接送无导游服务，由专车师傅服务；

独立发班产品如未收满 6 成人，司机兼职向导服务；

【保险】

含旅行社当地责任险；

冬季冰雪线路需要组团社给游客提前自行购买旅游人身意外险，65 岁以上老人不受理保险请签免责声明书。

【儿童】

2-12 周岁所含：含用餐，含车位，含导游服务，

特别说明

行程中遇天气原因，航班取消，道路塌方等自然灾害人力不可抗拒因素，所产生的费用及损失由客人自理。

【其他】

冬季冰雪线路需要游客提前自行购买旅游人身意外险，65岁以上老人不受理保险请签免责声明。

【费用不含】

- 1、不提供自然单间，产生单房差或加床费用自理。非免费餐饮费、洗衣、电话、饮料、烟酒、付费电视等费用。
- 2、自由活动期间的交通费、餐费、等私人费用。
- 3、行程中未提到的其他费用：如特殊门票、游船、景区内二道门票、景区交通等费用。
- 4、个人购物、娱乐等消费。
- 5、因交通延误、取消等意外事件或不可抗力原因导致的额外费用，以及个人所产生的的费用等。
- 6、航空保险、旅游意外保险；因旅游者违约、自身过错、自身疾病、导致的人身财产损失而额外支付的费用

购物安排

土特产展销中心

约 60 分钟

自费

梦幻家园+东北二人转	348 元/人
穿越冰雪画廊+雪地长龙+雪地转转+动物园	298 元/人
大秃顶子山+摩托穿越+雪地代步车	348 元/人
马拉爬犁+威虎寨+土匪文化	238 元/人

【注意事项】

请配合导游如实填写当地的意见单，不填或虚填者旅程结束后投诉将无法受理。

- 1、请客人提供与身份证一致的姓名及证件号，必须在有效期内，70 岁以上客人需提供健康证明并有家属陪同。
- 2、如遇国家政策性调价和不可抗拒因素造成的增加费用和损失由游客自行承担。
- 3、游客不得擅自离团，如有离团请客人必须写离团申请书，经我社签字确认后方可脱团，客人离团则视为客人自愿提前终止合同，并自愿放弃合同中未发生的接待事宜和费用，我社概不受理因此产生的一切后续争议，离团后所发生的任何情况均与旅行社无关；赠送项目不参加不退费用。
- 4、游客当地必须认真填写意见单！不填或虚填者旅程结束后投诉将无法受理。我社以此来做为旅游服务好坏及处理问题的依据。
- 5、我社导游将严格执行行程安排，如客人所持行程内容与计划行程内容不符出现的投诉,我社概不负责。
- 6、行程所列时间仅供参考，可能会因为天气、堵车等特殊情况而更改，具体日程安排根据当时天气及路况导游会灵活安排调整。行程中的图片仅供参考，以当地实际游览为准。
- 7、在旅游行程中，个别景点景区、餐厅、临时休息区等存在商场等购物场所，上述场所非旅行社安排的指定购物场所。提醒旅游者根据自身需要，理性消费并索要必要票据。
- 8、行程中或自由活动中，不要参加刺激性的活动项目。不要在设有危险警示标志的地方停留、拍照、摄像。搭乘交通工具、酒店洗浴、参观游览等过程中，请注意扶梯、台阶、地面等设施，以防意外扭伤和摔伤。因个人疏忽，违章、或违法引起的经济损失或赔偿、受到法律制裁，须个人承担责任。
- 9、请不要将贵重物品及自用应急药品放在托运行李中，以免丢失。旅游过程中，也请妥善保管。
- 10、北方地区由于纬度较高，属中温带大陆性季风气候，气候干燥，早晚温差较大，东北气候独特，尤其是冰雪路面，注意防滑，参加任何活动项目注意安全，以免跌倒摔伤。
- 11、东北地区的饮食口味偏咸，注意饮食卫生，游客自行加菜或自己点菜，必先了解清楚价格和口味是否适合，如发生不愉快事情，我社将不再承担由此而引发的相关责任，敬请谅解。
- 12、服务接待：东北经济较全国其他地区落后，在旅游接待方面有很多落后的地方，如宾馆及餐厅的服务接待上较南方发达地区落后很多，请游客多包涵。东北三省省会是老城市，该城市的星级酒店普遍比内地大部分城市的同类酒店要旧，请您多多包容。尤其景区内的酒店更不能与市区酒店相比。较多酒店洗手间是浴缸和瓷砖地砖，洗漱沐浴时请注意防滑！**雪乡酒店不提供一次性洗漱用品，请提前自备。哈尔滨冬季天气阴暗 15:30 分左右黑天属于正常，早上 06:30 分左右天亮**
- 13、建议提前准备好防寒保暖衣物、旅行中常用必备药品、防冻霜，行程中请保管好您的钱、财、物！

- 14、冬季的冰雪旅游受天气影响严重，尤其下雪会导致高速公路封路，我社在保证游客安全的前提下尽量安排合理的游览内容，如果有行程中未产生的费用，我社将按采购成本退返游客，如果有超出行程所含费用的，请游客自行承担。春节期间都是预付房费，无论任何原因，不能按时入住，无法调换或退款。请游客朋友谅解！
- 15、由于亚布力和雪乡地处林区，房间内可能会有小瓢虫等小访客，不要害怕哟，及时通知服务员清扫即可。
- 16、如景区或餐厅或服务区内出现购物场所，为景区自行经营模式，与旅行社无关，请自行判断产品质量。
- 17、安全防范：旅行社的导游人员和其他工作人员无法为游客提供一对一的服务，旅行社工作人员在接待游客报名时已经充分告知本行程中的注意事项和对游客身体健康的要求，旅游活动中游客必须注意自身安全和随行未成年人的安全，保管好个人财务，贵重物品随身携带；
- 18、不可抗力免责说明：由于不可抗力等不可归责于旅行社的客观原因或旅游者个人原因，造成旅游者经济损失的，旅行社不承担赔偿责任。如恶劣天气、自然灾害、火车延误、汽车塞车等不可抗力原因如造成团队行程更改，延误、滞留或提前结束时，旅行社不承担责任。因此发生的费用增减，按未发生费用退还游客，超支费用由游客承担的办法处理。

感谢您对我社的支持和信任，为能给客人提供更称心的旅程，我社接待质量以客人意见单为准，请各位客人认真填写，有任何问题请第一时间致电意见单上的质检电话，我们将第一时间为您解决。如果游客在完团后提出与其填写意见不符的投诉，我社将不予处理。

24小时服务电话：027-81889166 微信/服务号：81889166 网址：www.81889166.com