

2024 NEW
带你玩转南半球

KDP | 优选合作伙伴
AUSTRALIA



南半球反季游
SUMMER OFF-SEASON TOUR

Australia

澳旅奇缘★惊喜海陆空

澳大利亚 9日奇趣萤彩观鲸之旅

金牌领队陪同 | 精品纯玩小团 | 不走回头路





澳大利亚国家旅游局 优选合作伙伴旅行社

被澳大利亚国家旅游局
澳大利亚各州/领地旅游局
以及澳大利亚大使馆共同评选授予的
四川唯一获此殊荣团队

新西兰国家旅游局 首选合作伙伴旅行社

经过新西兰旅游局精挑细选
是对高品质旅游产品设计、接待质量
的最佳肯定，享受具有高质量的旅游体验



签证保障

四川唯一拥有
澳大利亚ADS团队送签权
KDP澳大利亚3年多往返签证权
新西兰ADS团队送签权
三合一旅行社



澳大利亚 优选旅游专家

我们不断推出更加多样化的
赴澳个性化定制产品
打造赴澳旅游全新时代



澳大利亚旅游专家 新西兰旅游专家

拥有专业的操作、销售、地接团队
均获得澳大利亚旅游局颁发的
澳大利亚旅游专家证书与新西兰
旅游局颁发的新西兰旅游专家证书

澳大利亚、新西兰 国家级机构认证，是您品质的保证！



TRAVEL

行程速览

反季畅玩南半球

逃离北半球的酷暑

暑期去清凉舒适“爽”一夏

D1-2 各地 ✈️ 维州 🇺🇸

游览墨尔本大学 养精蓄锐，准备接下来精彩的旅程

D3 🚌 大洋路十二门徒石

“沉船湾”洛克阿德大峡谷、大洋路的精华伦敦断桥

十二门徒石 ◀️ 网红宝藏打卡

D4 维州 ✈️ 布里斯班或黄金海岸

涂鸦圣殿：霍西尔巷、弗林德斯火车站

独家：卡尔顿花园、维多利亚女皇市场、市内有轨电车

D6 🚁 黄金海岸-天宝林山-黄金海岸

前往雪松溪山庄 ▶️ 天宝林山的萤火虫洞

驱车到网红打卡点塘鹅湾看喂食野生鹈鹕

冲浪者天堂 ▶️ 直升机遨游

D7 🐳 黄金海岸

游船出海观鲸 ▶️ 观鲸之旅的绝美瞬间

危险点观景台观赏海滩风景，著名海滩彩虹湾

D8 悉尼动物园+蓝山国家公园

悉尼动物园 ▶️ 与考拉合影+特色餐厅享美食

步入风景如画的世界自然遗产-蓝山国家公园

D4 悉尼 ✈️ 返回出发地

悉尼皇家植物园、麦考瑞夫人的椅子、悉尼海港大桥

赠送：悉尼塔登顶；悉尼歌剧院入内参观



2024 NEW
带你玩转南半球

色香味俱佳 奇妙的舌尖旅程



FOOD

澳式炸鱼薯条特色餐

川香麻辣豪华火锅自助餐

特色汉堡或炸鱼薯条餐

悉尼动物园特色餐

韩式火锅+BBQ烤肉大餐

悉尼鱼市场自理享各色海鲜



*具体餐食以具体行程安排为准 图片仅供参考

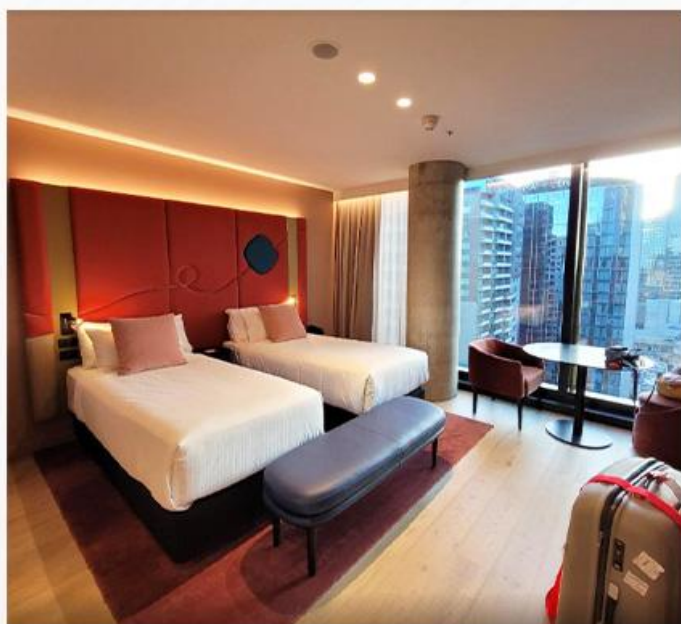
2024 NEW
带你玩转南半球

全程精选 四星级优质酒店



HOTEL

放下旅途的疲惫 享受舒适与惬意

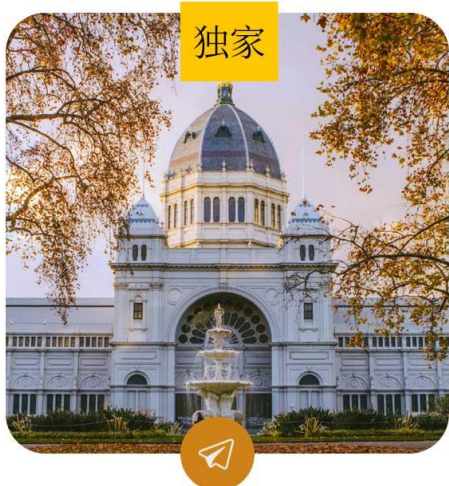


*具体酒店以具体行程安排为准 图片仅供参考

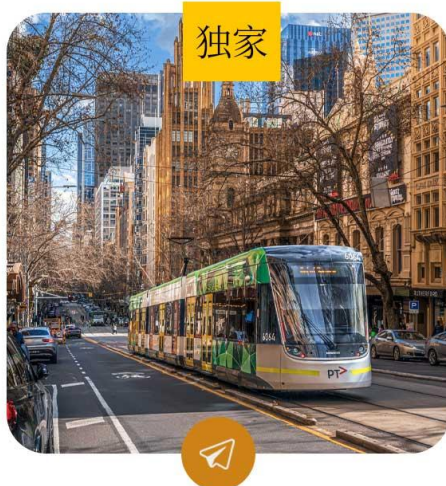


维多利亚州

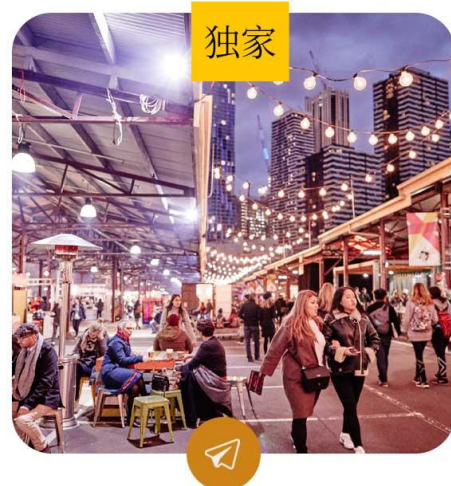
欧式历史建筑 + 迷人的花园 + 浓郁的艺术氛围
City Walk于墨尔本街头，沉浸品味南半球“艺术之都”的人文魅力



卡尔顿花园



市内有轨电车



维多利亚女皇市场

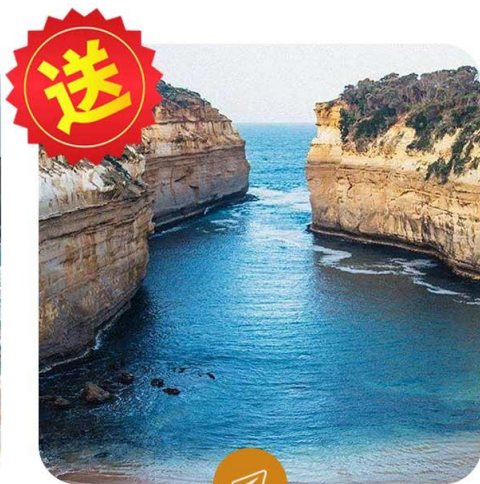


大洋路

蜿蜒在壮美的海岸线和峭壁悬崖间，大洋路被认为是世界上ZUI美的海岸公路之一
沿途你所邂逅的海边奇石、静谧小镇、可爱萌物，都将成为终身难忘的回忆



十二门徒石



洛克阿德大峡谷



伦敦断桥



黄金海岸

这样美妙的城市，就算每天看海浪翻涌也很惬意呀~
再配上点背景音乐，这不就是世外桃源般的生活么



彩虹湾



危险点



冲浪者天堂



直升机遨游

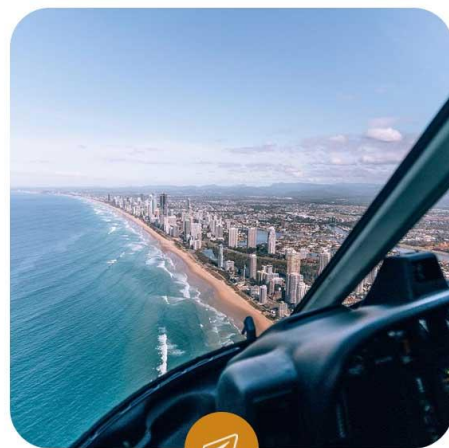
欣赏黄金海岸美丽的海岸线，饱览沿途无线风光，巡航在美丽的黄金海岸上空
享受在空中俯瞰黄金海岸魅力风光的壮阔感觉



掠过高楼天际线



飞行员训练有素



俯瞰海天一色

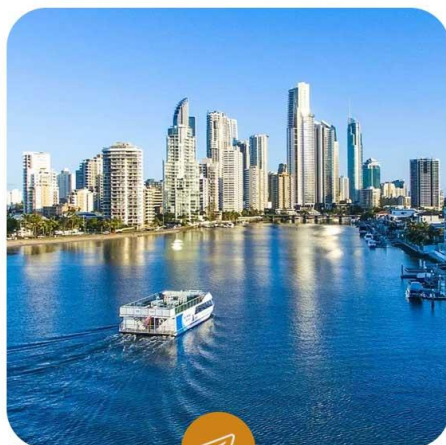


出海观鲸

乘船出海与这些可爱又神秘的“海洋精灵”们来个亲密接触吧
这样令人“鲸”讶的景象不在少数，“鲸”喜随时可能发生



近距离观赏



沿途赏景



邂逅“鲸”喜



天宝林山

感受来自大自然的美景馈赠和那种邂逅未知的喜悦
亮丽的色彩和浓郁的欧式风味让这山中的小镇耐人寻味



萤火虫洞



雪松溪山庄



塘鹅湾



新南威尔士州

悉尼拥有金光闪耀的海港，迷人的海滩，以及举世闻名的建筑“悉尼歌剧院”。
无怪乎悉尼湾被世人列为“世界三大美丽港湾”之一。



悉尼海鲜市场



悉尼歌剧院入内

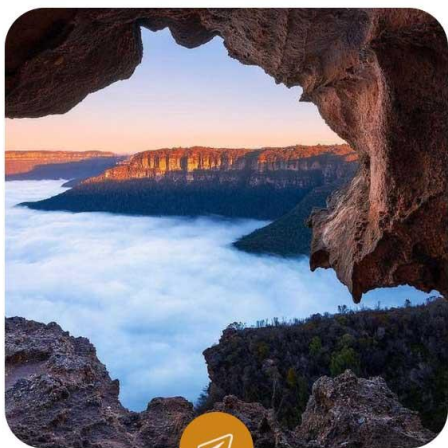


悉尼塔



蓝山国家公园

如果你想远离城市的喧嚣，想体验野外徒步放松身心
想感受大自然的独特气息，悉尼蓝山国家公园将会是你的最佳选择！



绝美视野



打卡观景台



三姐妹峰



悉尼动物园

拥有4000多只动物、5个标志性区域以及澳大利亚最大的爬行动物和夜行动物馆已迅速成为悉尼最受欢迎的景点之一



与考拉合影



喂食可爱袋鼠



呆萌小企鹅

澳旅奇缘·鲸喜海陆空

澳大利亚 9 日奇趣萤彩观鲸之旅

DAY 1 成都

晚上 22:30，贵宾们于天府机场集合出发，在领队的带领下，办理出境和登机手续，搭乘班机前往澳大利亚第一大工业城市-墨尔本。

住宿：飞机上

DAY 2 成都天府→墨尔本 参考航班：3U3885 01:40-14:20

下午抵达墨尔本。

墨尔本是澳大利亚的第二大城市，是繁华的国际大都市之一，是维多利亚州的首府，城市的绿化面积高达 40%。曾连续多年被评为最适合居住的城市之一。在墨尔本，新老建筑有机并存，交相辉映，典雅的街道干净整齐，公园和花园茂密葱盛，各族人民安居乐业。墨尔本有“澳大利亚文化之都”的美誉，是全澳的文化、工业中心。

【墨尔本大学 (The University of Melbourne)】始建于 1853 年，世界二十强名校，位于澳大利亚墨尔本的全球最顶尖的公立研究型大学之一，南半球首屈一指的学术重镇。墨尔本大学是澳大利亚排名第一的大学，在教育，教学和研究方面处于世界领先地位。墨尔本大学校园占地 22.5 公顷，校园里有美丽的花园和古老的建筑。该校位于澳大利亚以文化艺术气息浓厚而著称的第二大城市——墨尔本市中心以北的帕克维尔 (Parkville)，校园环境异常优美，拥有众多历史悠久的建筑，其古典的钟楼、方场 (Quadrangle) 与新式的多栋教学大楼交相辉映。著名的南草坪 (South Lawn) 于 20 世纪 70 年代重新修葺，其建筑设计曾在澳大利亚获得殊荣。今日养精蓄锐，准备接下来精彩的旅程。

早餐：飞机餐

午餐：飞机餐

晚餐：中式桌餐

交通：旅游巴士、飞机

住宿：墨尔本

DAY 3 墨尔本⇄大洋路⇄墨尔本

早上前往最美海滨公路——**【大洋路】 (Great Ocean Road)**。（海线去，经 A1 高速公路回）

大洋路海线被誉为世界上最美的海滨公路，没有第二条公路可以与之媲美。从这里，您将开始奇幻之旅，大洋路会向您展露它的独有魅力。整个行程中，您都可以欣赏到大自然塑造出的令人惊叹的壮阔雄伟奇景，包括著名的大洋路十二门徒石、洛克阿德大峡谷、伦敦断桥等，无不令人惊叹赞美。

【十二门徒石】 (Twelve Apostles) 是一组穿出南大洋水面巍然耸立的巨型岩石，是坎贝尔港国家公园 (Port Campbell National Park) 的中心看点。十二门徒石形成于海水对石灰岩悬崖的侵蚀。在过去的 1000-1200 万年前，南大洋的风暴和充满爆炸力的大风，慢慢地侵蚀着这些松软的石灰岩悬崖，在悬崖上形成许多洞穴，洞穴



逐渐变成拱门，其形态各异，犹如人的面孔。在此地，迤迤的海岸线是由 50 米左右的悬崖峭壁组成，淋漓尽致地展现了地壳的沉积层，从顶到底的黑黄环线，和东部丛生的发黄灌木杂草，把“门徒”装裹的就像穿着黑黄相间服饰的信徒。陡峭的悬崖，美丽的沙滩，温柔的海风，晶莹的海水，神秘的石灰岩，大自然的神秘与壮美一览无遗，等待您的探索。然而时至今日，12 座岩壁，只剩下 8 个，科学研究者说，十二门徒石总有一天会全部消失。你所看到的瞬间，其实便是历史。这不容错过的世界自然遗产，赶紧来一睹为快吧！

特色午餐：澳式炸鱼薯条餐

【洛克阿德大峡谷】这里又叫做“沉船湾”。大概是因为沉了两艘船在这里才如此有名。这算是大洋路上的知名景点之一，而洛克阿德名字的由来也是因为一艘沉船而得名。当然，最后大家记住的并不是这艘船，而是穿上的两位年轻人最后没有终成眷属的爱情故事吧。站在峭壁之巅，会震惊于陡峭连绵的山崖及阿德湖峡入海口处之狭窄！在天气恶劣海浪巨大的时候，巨浪更会带给游客更为壮观的表演。

【伦敦断桥】坎贝尔港是大洋路的精华，集中展现了一组组由大自然的魔力而塑造的各色“建筑”，听过“伦敦桥倒了”这首歌吗？歌里所说的伦敦桥不是在英国，而是在澳洲哦！这里曾经是海上岩层上一个带洞穴的天然拱门，但是在 1990 年，石桥突然坍塌，于是形成了现在中间不再相连的断桥，又一处大自然造就得伟大巨作！晚上返回墨尔本。

早餐：酒店西式餐

午餐：澳式炸鱼薯条特色餐

晚餐：中式桌餐

交通：旅游巴士

住宿：墨尔本

DAY 4 墨尔本→布里斯班或黄金海岸

参考航班待定

今日我们将于墨尔本街头，沉浸品味南半球“艺术之都”的人文魅力~

【巷弄涂鸦文化--涂鸦圣殿：霍西尔巷】墨尔本的涂鸦文化，起源于当地一位涂鸦大师安德鲁·麦当劳，当年他在一条名为霍西尔的巷子开设了工作室，便开始在墙面创作涂鸦，没想到竟引发巨大回响，引来大量效仿者，各大街小巷，均受到不同程度的涂鸦洗礼。时至今日，霍西尔巷已被奉作当地的涂鸦圣殿，巷内多条通道都喷满涂鸦，各种七彩涂鸦中不乏国际大师手笔，已成墨尔本一大观光景点，也被《Lonely Planet》，选为澳洲文化景点首选。

【弗林德斯火车站】圣保罗大教堂与对面的歌特式的大圆顶弗林德斯火车站，形成了墨尔本最有特色的景观，仿佛时间一下子回到了上个世纪一般。圣保罗大教堂凝聚了中世纪欧洲的古典韵味，它当水米无交尖尖的塔顶高耸入云，浅黄色的塔楼与墙体，显得是那样的庄重，让人望而生畏。

独家特色：【卡尔顿花园】The Carlton Gardens 位于墨尔本市中心东北角，面积大约有 26 公顷。花园始建于 1839 年，现在是澳大利亚最著名的园林建筑。花园环境优美，绿树成荫，一年四季都有不同风情。公园内有两个小湖和大片精心维护的草坪，花园里的大型喷泉也很漂亮，附近常有拍婚纱照的人。在阳光明媚的中午以后，很多白领会在这里午餐，到处都是歇息的游人和撒欢的宠物，是一个休闲放松的地方。皇家展览馆、墨尔本博物



馆、Imax 电影院等均位于卡尔顿花园内。

特色午餐：川香麻辣豪华火锅自助餐

独家特色：【墨尔本市内有轨电车】（约 20 分钟） 21 世纪的墨尔本，电车依然是城市生活中不可或缺的一环。作为主要交通工具，各种色彩的有轨电车和四通八达的路线造就了这座英伦风格城市的亮丽风景线。来到这里的游客可以通过这古老又传统的交通方式，领略墨尔本的过去与现在。

独家特色：【维多利亚女皇市场】（Queen Victoria Market） 这是南半球 zui 大且 zui 古老的露天市场，很多人来墨尔本旅行时都会来此吃喝挖宝，打卡留念。市场融合了传统市场与现代氛围于一体，你可以找到各种各样的商品，新鲜水果、蔬菜、肉类、海鲜、奶酪、面包、糕点等，还有各种衣物、纪念品、手工艺品和澳大利亚土特产等商品。（根据市场营业时间，调整参观顺序。若遇当日市场歇业，则取消此行程。）

晚上搭乘班机前往布里斯班或黄金海岸。

早餐：酒店西式餐

午餐：川香麻辣豪华火锅自助餐

晚餐：中式桌餐或快餐

交通：旅游巴士、飞机

住宿：黄金海岸

DAY 5 黄金海岸 ▣ 天宝林山 ▣ 黄金海岸

黄金海岸是一个有着鲜明对照的地区。长达 70 公里天然洁净的金黄色冲浪海滩就是他最大的特色。背后则是郁郁葱葱的亚热带雨林。黄金海岸以澳洲最重要的度假胜地而闻名，人口为 39 万，其中欧美 88%，亚洲 3%，其它种族则为 7%。然而因为当地旅游业的盛行，其实你可在黄金海岸看到来自全世界不同的人们欢聚一堂，一起嬉戏游玩。

早餐后，前往黄金海岸**【天宝林山】**是澳大利亚政府重点保护的天然热带雨林旅游胜地，山上以绯红的红色火山岩为主。漫山的参天大树，鸟语花香，景色迷人。在山顶，有一条著名欧式风格长廊，名叫 Art Gallery（艺术廊），全长不到 300 米，分布着各种琳琅满目的小店，如各种手工艺品纪念品咖啡下午茶等等。驱车前往**【Cedar Creek 雪松溪山庄】**由酒庄，萤火虫洞和餐厅三个部分组成。山庄里面最让人期待的就是大洋洲特有的体验-观赏蓝光萤火虫保护基地了。我们有机会在工作人员的带领下，来到**【天宝林山的萤火虫洞】**用特殊的红外线于电筒去仔细观察“活体”蓝光萤火虫的样子。让每个游客都有机会近距离“亲密接触”这个神秘的小物种。

午餐安排特色汉堡或炸鱼薯条餐

午餐后我们返回黄金海岸。

下午前往黄金海岸网红打卡点——**【塘鹅湾】**体验澳洲当地和谐的自然环境。这里是当地人喜欢来的地方，同时也是野生的塘鹅聚居地。塘鹅以嘴大而闻名，是西方人眼中的“送子鸟”，黄金海岸的塘鹅湾，景色优美，环境优良，成群的野生塘鹅与居民和谐相处，经常可以看到小朋友在塘鹅湾和野生塘鹅一起游泳嬉戏的场面。如果时间合适，还有机会看到身穿制服的“饲养员”将美味的鱼骨鱼皮给塘鹅喂食的壮观场面。塘鹅们会伸长脖子，张大嘴巴来一场食物争夺大战。



****温馨提示****

“喂食野生塘鹅”仅供游客观看，需由当地专业人员操作喂食。因塘鹅有尖而长的喙，如非专业人员操作喂食，可能会造成伤害。敬请配合。

【冲浪者天堂】 Surfers Paradise 顾名思义就是当地冲浪爱好者冲浪的地方，这里有明媚的阳光、连绵的白色沙滩、湛蓝透明的海水、浪漫的棕榈林，富有南半球“夏威夷”之称。冲浪者天堂是黄金海岸众多海滩中闪耀的明星，以其有救生员巡逻的海滩、林立的摩天大楼和充满活力的卡维尔大道(Cavill Avenue)而闻名。您可以在连绵白洁，充满阳光的沙滩上留下双双足印，尽享海滩的魅力，感受浪漫与阳光。

今日惊喜赠送【直升机遨游】（约 5 分钟）欣赏黄金海岸美丽的海岸线，饱览沿途无线风光，巡航在美丽的黄金海岸上空，享受在空中俯瞰黄金海岸魅力风光的壮阔感觉。

早餐：酒店早餐或打包餐盒

午餐：特色汉堡或炸鱼薯条餐

晚餐：中式桌餐

交通：旅游巴士

住宿：黄金海岸或布里斯班

DAY 6 黄金海岸→悉尼 参考航班待定

早餐后开始今天的欢乐之旅~

【游船出海观鲸】 乘坐澳大利亚最新、最先进的观鲸船体验一生难忘的野生动物体验。每年迁徙季节经过黄金海岸的鲸鱼数量大约在 18000-20000 头。黄金海岸出没的鲸群是鲸鱼中十分活跃的一种：座头鲸(Humpback Whales)，这种鲸鱼很爱表现自己，时而神龙摆尾，时而跃身翻腾。如果您对鲸鱼或者巨型海洋动物有狂热的喜爱与好奇，一定不要错过这样的观赏哦。出发后 20 分钟内，您将协助我们的专业船员通过扫描地平线寻找座头鲸。海豚、鲨鱼和海龟也经常出现。95%的机率，您将观看鲸鱼腾空而起、用强大的尾巴拍击水面、潜入海洋深处的令人惊叹的表演。您甚至可以通过我们先进的水下麦克风听到标志性的鲸鱼之歌。在观看这些顽皮而好奇的温柔巨人展示他们的杂技技巧时，我们知识渊博的工作人员还会提供专业的讲解。寻找其他迷人的野生动物，包括海豚、海龟和海鸟。

****温馨提示****

因为赏鲸是自然现象，我们无法控制鲸鱼的心情和出勤率，因此无法保证 100%出海均可看到鲸鱼，如果没有看到，费用无法退还。

下午前往游览：

【危险点】 位于黄金海岸最南部的，是一处岬角，当年库克船长第二次登录澳洲大陆时，为了躲避暗礁，船长下令一个近 90 度的急转弯而避免沉船，故此得名。这里的观景台是观赏海滩风景的绝佳地方，放眼远处的城市，城市的高楼在骄阳和海水的渲染下呈现出一道蓝色的群影，有如海市蜃楼。其中还有一个最著名的地标就是 State Border Monument 就是新州和昆州的分界点，在这里可以有左脚踩在昆州右脚立于新州的独特体验。



【彩虹湾】是黄金海岸靠南边最著名的海滩，在远处俯瞰整个海湾的形状像彩虹一样美丽动人，是您在黄金海岸拍照的最佳地点！

之后搭乘班机前往悉尼。

早餐：酒店西式餐

午餐：中式桌餐

晚餐：中式桌餐或快餐

交通：旅游巴士、飞机

住宿：悉尼

DAY 7 悉尼 ⇄ 悉尼动物园 ⇄ 蓝山国家公园 ⇄ 悉尼

早餐后前往 **【悉尼动物园】**

【悉尼动物园】拥有 4,000 多只动物、5 个标志性区域以及澳大利亚最大的爬行动物和夜行动物馆，已迅速成为悉尼最受欢迎的景点之一。您可以看到针鼹、袋熊、袋獾、澳洲野狗和许多其他珍惜的物种，可以近距离看到袋鼠、小袋鼠、鸸鹋等来澳洲必看的小动物们。当然您还可以看到许多夜行和冷血动物，比如蝙蝠、蜥蜴以及各种各样的昆虫。当然也不能少了海洋生物，当地特色的水族馆里可以看到大鲨鱼、可爱的小企鹅和庞大的咸水鳄鱼等。动物园内设施齐全无障碍，方便人群行走以及参观。悉尼动物园一定让你不虚此行，动物们等着您的到来。

惊喜安排：与澳洲国宝考拉合影留念并赠送照片一张

独家特别赠送：动物园神秘小礼物

特色午餐：在动物园 EASTERN INSPIRED 餐厅享用特色餐，让您感受浓浓的澳式惬意生活。

下午乘车前往 **【蓝山国家公园】**

【蓝山国家公园】生长着大量的澳洲国树 - 桉树，大量的桉树油，在空气中形成了一层蓝蓝的薄雾，让人宛如身处仙境，园内随处可见断岩峭壁、峡谷、瀑布，其中尤以「三姐妹岩的浪漫传说」及由澳洲大峡谷之称「杰美逊峡谷」的风景更具特色。当您步入风景如画的原始森林国家公园时，整个空气中散发著尤加利树的清香，给您一种返朴归真的世外桃源般的感受。

下午乘车返回悉尼。

特色晚餐：韩式火锅+BBQ 烤肉大餐

早餐：酒店西式餐

午餐：EASTERN INSPIRED 特色餐

晚餐：韩式火锅+BBQ 烤肉大餐

交通：旅游巴士

住宿：悉尼

DAY 8 悉尼 → 成都 3U3884 SYD-TFU 19:50--05:10+1

早餐后开始一天的悉尼探索之旅~~

【悉尼皇家植物园】坐落在市中心，位于悉尼歌剧院的南部，相距约一公里，步行可到。在植物园可以眺望远处的悉尼海港大桥和悉尼歌剧院，这样的组合构成了悉尼最知名的景色之一，是拍摄悉尼标志性照片的最佳摄影点。



麦考瑞夫人的椅子沿着园内东侧的伊丽莎白女王通道 (Queen Elizabeth Walk) 可以直接通往麦考瑞夫人岬角 (Mrs. Macquarie's Point)，这里的平台被称作“**麦考利夫人的椅子**”，那些经常出现在旅游书里面的前景为歌剧院，背景为悉尼海港大桥的经典照片，就是从这个角度拍摄出来的。除了麦考瑞夫人的椅子是很好的拍照点以外，植物园内的玫瑰花圃，蓝樱花、栀子花等非常丰富，随便拍都很美。悉尼热带中心植物园的南部是标志性建筑——悉尼热带中心 (The Sydney Tropical Centre)，外部超现代化的玻璃屋与卢浮宫竟然有些异曲同工之妙。

【悉尼歌剧院】 (入内参观，并有专人讲解。深入帆船造型建筑内部，揭秘歌剧院的魅力) 悉尼歌剧院是 20 世纪最具特色的建筑之一，也是世界著名的表演艺术中心，也是悉尼市的标志性建筑。该歌剧院 1973 年正式落成，2007 年 6 月 28 日被联合国教科文组织评为世界文化遗产。它不仅是悉尼艺术文化的殿堂，更是悉尼的魂魄。此次神奇之旅为您揭秘歌剧院内部的秘密，讲述有关这座建筑，艺术家和表演的故事。您可以进入这座每年举办 1800 多场演出的剧场兼音乐厅。跟随知识渊博的导游深入建筑内部，了解设计师 Jørn Utzon 的理念如何在不可能的情况下变为现实。

小彩蛋：你知道吗，在歌剧院背面的一个小角落有一只叫 Benny 的海豹几乎每天都要上岸晒着太阳呼呼大睡，漫步欣赏歌剧院的同时，也不妨跟 Benny 来一场偶遇吧！

【悉尼海港大桥】 (远观) 悉尼大桥有许多重要的意义，她是连接港口南北两岸的重要桥梁、是悉尼歌剧院明信片的完美背景、也是摄取港口全景的绝佳地点。这座长翼桥于 1932 年 3 月通车，长 502.9 公尺，宽 48.8 公尺，有 8 个车道，2 条铁轨，1 条自行车道及 1 条人行道。不管游客是开车、搭乘巴士或坐火车越过大桥，感受各自不同。

在离开澳洲之前，怎能不感受一下澳洲本地人的生活？

中午前往南半球的海鲜市场-悉尼 fish market，在这里你将亲身经历鱼市的色彩与喧闹。深海大龙虾、肥美三文鱼、巨大皇帝蟹、闪闪大对虾、鲜活生蚝.....把即买的鲜嫩的海鲜交到熟食部的大厨手上，按照自己的口味要求，烧烤，刺身，油炸，清蒸，蒜茸炒.....多种独特的烹调手法，烹调成一顿丰富鲜味的海鲜餐。(自选餐食费用自理)

今日特别赠送：【悉尼塔登顶】 来到悉尼塔，登塔俯瞰悉尼城市景观。

【悉尼塔】 (Sydney Tower) 悉尼中心商务区中最高建筑，该塔高度为 305 米。位于澳大利亚悉尼海德公园 (Hyde Park) 和维多利亚女王大厦 (Queen Victoria Building) 之间的马基特街 (Market Street) 上，是纵观悉尼市区全景的最佳观赏点。悉尼塔和悉尼歌剧院、悉尼海港大桥并称为悉尼三大地标性建筑。塔楼的 4 层是 360°透明玻璃的瞭望层，并有很粗的铁栅保护。凭窗眺望，整个悉尼市一览无余。近处是大片大片的楼房、无边无际的绿地、银带般的高速公路，连绵似流水的汽车。远处则是难辨边际的碧海蓝天，海湾里进进出出的巨轮和帆船。



之后前往机场，搭乘班机返回成都。

早餐：酒店西式餐

午餐：悉尼鱼市场自理

晚餐：飞机餐或自理

交通：旅游巴士、飞机

住宿：飞机上

DAY 9 成都

抵达成都，结束愉快行程。

以上为参考行程，行程顺序可能根据中段航班情况和酒店位置等进行调整。我部保留因航班、签证及前往国当时情况调整出团时间及行程的权利；

一. 服务标准:

1. 签证标准:澳大利亚和新西兰个人旅游签证或 ADS 团体旅游签证,在护照上不再显示;
2. 机票标准:全程机票均为团体经济舱,均含机场建设费(不含联运和升舱费用);若单独申请了国内段联程机票,客票必须按照顺序使用,若客人自行放弃或更改客票的使用顺序,造成的一切后果和损失由客人自行承担!
3. 景点标准:行程中标明“入内参观”的景点时间请见行程中的描述,时间仅供参考,实际时间以具体行程游览时间为准;“停留参观”的景点时间我社可根据具体行程安排做适当的调整;“外观”及“远观”的景点均不入内,停留时间视具体游览时间情况而定;“途径”的景点均不下车;
4. 行程说明:
 - (1) 本社有权调整行程中景点的先后顺序,但游览内容不会减少,标准不会降低;
 - (2) 根据国际航班团队搭乘要求,团队通常须提前 3-3.5 小时到达机场办理登机手续。
5. 用餐标准:
 - (1) 行程中所列餐食,中式桌餐为六菜一汤(为了让游客有更好的体验,会适当安排一些自助餐或特色餐来替换中式桌餐);10-12 人一桌(自助餐除外);用餐时间在飞机、船上的不再另补;(澳大利亚和新西兰境内的早餐通常为酒店内早餐,如果不用餐,费用不退;公寓酒店通常安排早餐盒;如遇早班飞机,一般安排早餐盒或是在机场买快餐,视具体航班时间情况而定);
 - (2) 行程中未列餐食以飞机上用餐为准;飞机餐食标准以各个航空公司规定为准;
 - (3) 由于当地中餐馆的客源并非中国游客为主,因此饭菜口味比较异化,无法与国内相比;您可在出发前自带若干榨菜等食品(不能带肉类食品);
 - (4) 前往餐厅用餐时如自带酒水、饮料,基于不同的用餐地点,可能需额外收取开瓶费用;



6. 酒店标准和情况: 行程中已标明酒店的星级,酒店星级标准为当地酒店评定标准; 我们选用干净、整洁、舒适的酒店安排入住,但是国外的星级评定标准与我国国内有一定差异,而且很多酒店建造年份已久,因此设施与国内同星级酒店相比较,普遍比较陈旧; 澳洲和新西兰很多酒店大堂不设置星级评定,而且大堂普遍较小; 旅行社支付的房费只包含客人住宿及早餐, 其他所有额外产生的费用由客人支付。

酒店特殊情况说明如下:

- (1) 酒店的入住时间一般都为下午 14:00 以后, 退房时间为中午 12:00 以前, 超时需要加收费用。酒店提供免费和收费电视, 观看收费闭路电视前请先查阅费用说明再做决定。
- (2) 酒店客房内的电话拨打外线均需收费, 此费用比较昂贵, 建议在当地购买电话卡使用。
- (3) 请注意保护酒店内的设备设施, 酒店一般对设备设施损坏赔偿比较昂贵。
- (4) 酒店房间内不可以吸烟, 非法吸烟所造成的损失将由吸烟人全部承担。
- (5) 酒店一般不提供免费的网络、WiFi 等, 如果需要请咨询酒店前台。即使有提供免费 WiFi, 网速也会很慢, 请知悉。
- (6) 澳新酒店均不提供免费矿泉水。若有需求, 建议超市自购。
- (7) 澳新酒店的双床房的床尺寸通常为 0.8-1.1 米, 请知悉。
- (8) 澳新酒店通常不提供免费的洗漱用品和拖鞋、牙刷等, 请务必自备。
- (9) 澳大利亚、新西兰的酒店房间不可以吸烟, 如果客人在房间, 卫生间或者房间阳台及消防通道吸烟被发现最低罚款 150 澳币(或 150 纽币)每次, 如果引起火警, 所产生的一切费用和法律费用由客人自己负责。

7. 境外用车和导游、司机标准:

- (1) 参团人数超过 21 人,境外派司机+中文导游;
- (2) 21 人及以下,境外派中文的司机兼导游;
- (3) 澳新旅游巴士多为有动力的载客车箱加挂无动力的行李车箱组成(注意切不可在两车箱之间留, 以免发生交通事故)具体用车标准根据人数不同, 安排车辆座位数不同, 具体用车标准如下:

人数	5 人以下	6-11 人	12-16 人	17-22 人	23-28 人	29-31 人	32-38 人	39 人以上
车型	7 座	12-14 座	18-21 座	18-25 座	30 座	33-35 座	40-45 座	45-52 座

- (4) 澳新法律规定: 6 岁以下儿童搭乘交通工具时必须使用儿童安全座椅, 请自行携带、购买或租用。
- (5) 游客若要求提高标准, 经旅行社同意安排的, 游客应补交所需差额。
- (6) 澳新的旅游用车, 座椅通常无法调整椅背, 且通常为布艺座椅, 座位间距较窄。请知悉。

8. 退费说明:



(1) 如遇天气、战争、罢工、地震等人力不可抗力因素无法游览,我社将按照旅行社协议,退还未游览景点门票费用,但赠送项目费用不退;

(2) 游客因个人原因临时自愿放弃游览,景点门票费用、酒店住宿费用、餐费、车费等均不退还;

(3) 全程机票是团体机票,机票属于不能退票改票改期的,如果游客因个人原因在我社出票后自愿放弃机票的,机票费用全部由游客本人承担,我社均不退还;

(4) 澳大利亚内陆段机票或者澳新跨海段机票选用 VA、JQ、ZL、EK、CI、NZ、LA 或者 QF; 所有机票(包括国际段)一旦出票无法取消; 因航空公司不可抗力因素如天气原因,机械故障等取消或更改航班的行为,我社将会尽力协调处理,但无法承担相关责任;

9. 补费说明:

(1) 如遇国家或航空公司政策性调整机票或税金价格,请按规定补交差价; 机票价格为团队机票,不得改签换人、退票或改期;

(2) 如果旅游目的地国家政策性调整门票或其他相关价格,请按规定补交差价;

10. 退税说明:游客未在旅游团队指定商店购物而造成未能退税,旅行社不承担任何责任;

11. 保险说明:

(1) 我社所上保险为“中国人民财产保险团队旅行意外伤害保险”,此保险为我社代投保项目,游客所涉及到的任何保险问题请您直接与保险公司联系;

(2) 旅游意外伤害险不包括游客自身携带疾病、旧病复发,且在出团日前 180 天内未经过治疗的疾病;(如心脏病复发、高血压、糖尿病并发症、移植手术复发、孕妇、精神病发作等等);

(3) 我社推荐客人根据自身情况额外补上医疗 50 万或 70 万的大额保险;

12. 其他说明:质量反馈表,我社处理游客意见,以游客交回的《团队质量反馈表》为依据,请您秉着公平、公正、实事求是的原则填写《团队质量反馈表》;

二. 不含项目:

1. 护照费用;

2. 酒店内电话、网络、传真、洗熨、收费电视、饮料等费用;

3. 行程表上注明的自费项目及计划外行程费用;

4. 洗衣,理发,电话,饮料,烟酒,付费电视,行李搬运等私人费用;

5. 单人房差; 旅行社在安排住房时,原则上是安排同性 2 人共用一间客房; 本公司有权依据最终出团人数情况,调整房间分房情况:

(1) 夫妻在正常情况下可安排一间房,如遇单男单女时,旅行社有权做调整(包括夫妻分开住宿或加床),请服从领队的安排,若不同意,请补房差以便为单出来的客人重新订房);



(2) 由于文化差异,境外酒店的双标房常有大小床,请自行协商分配床位;

(3) 根据地接社规定 12 岁以上小孩必须占床,12 岁以下小孩可选择是否占床,如不占床,请游客提前说明,具体费用根据所报团队情况而定(小孩不占床的,澳洲和新西兰的酒店是不予以提供早餐的);若一个大人带一个 12 岁以下儿童参团,建议住在一个标间,以免给其他游客休息造成不便;

6. 旅游费用不包括旅游者因违约、自身过错、自由活动期间内行为或自身疾病引起的人身和财产损失;旅行社保留依具体情况调整行程、酒店和航班权利,保证以不减少所列景点为前提;如遇人力不可抗拒的情况,如天气、交通延阻、战争、罢工等,旅行社有权变更行程并有权追加由此产生的费用;

三. 温馨提示:

1. 此旅游费用基于参团人数超过 16 人以上,低于此人数,成本将发生变化,旅游费用则需重新计算;
2. 行程中所列航班号及时间仅供参考,将根据实际情况做出合理的调整;
3. 黄金海岸和布里斯班的酒店根据航班时间和实际酒店预定情况做出适当的调整;
4. 行程中所注明的国家及城市之间飞行和车程的时间,仅供参考,视当地天气及交通状况而定;
5. 澳洲同北京时间的时差冬令时早 2 个小时,夏令时早 3 个小时;

新西兰同北京时间的时差冬令时早 4 个小时,夏令时早 5 个小时;

6. 根据澳洲和新西兰法律规定,导游和司机每天工作时间不得超过 10 小时,工作时间基本上是 09:00-19:00 (包括休息时间)。

旅游文明行为规范

- 1、根据《中华人民共和国旅游法》,乙方有义务告知甲方以下旅游文明行为规范;

中国公民,出境旅游,注重礼仪,保持尊严。讲究卫生,爱护环境;衣着得体,请勿喧哗。尊老爱幼,助人为乐;女士优先,礼貌谦让。出行办事,遵守时间;排队有序,不越黄线。文明住宿,不损用品;安静用餐,请勿浪费。健康娱乐,有益身心;赌博色情,坚决拒绝。参观游览,遵守规定;习俗禁忌,切勿冒犯。遇有疑难,咨询领馆;文明出行,一路平安。

2、甲方在旅游目的地应自觉遵守社会公共秩序,尊重当地的风俗习惯、文化传统和宗教信仰,爱护当地的旅游资源,遵守旅游文明行为规范,主动配合随团领队及当地导游的关于文明旅游规范的提示及安排,遇突发事件及重大变故,积极配合随团领队及当地导游的应变措施,不以个人行为损害他人及团队利



益，不蓄意扩大损失。因甲方的不文明行为产生的不利后果，由甲方自行承担。

3、如果甲方有不文明旅游行为且屡次不听劝阻的，视为《旅游法》规定的从事违反社会公德的行为；如给乙方造成损失，乙方可以要求旅游者赔偿。

签名：

年 月 日

